

Stærke fællesskaber på eud?

Moderator: Allan Kruse, direktør
på Svendborg Erhvervsskole



danske

ERHVERVSSKOLER
OG -GYMNASIER



Program



- 14.15 **Velkomst og rammesætning**
- 14.20 **Hvorfor fællesskaber kan være en vej til at styrke gennemførslen på EUD** v. Hans Henrik Knoop, lektor på Aarhus universitet
- 14.40 **De sociale rammer og lyst til læring** v. Søren Skou, pædagogisk konsulent, DCUM
- 14.55 **De fysiske rammer for fællesskaber** v. Jesper Kofoed Petersen og Simon Mikkelsen, henholdsvis direktør og 24h skolechef på Den Jyske Håndværkerskole
- 15.10 **Pause**
- 15.20 **Spørgepanel med oplægsholderne**
- 15.35 **Gruppearbejde ved bordene om anbefalinger ift. at styrke fællesskaber på erhvervsuddannelserne**
- 15.20 **Afstemning om anbefalinger**
- 16:05 **Afrunding**



Hvorfor er fællesskaber vigtige?


Danske Erhvervsskoler og -Gymnasier

Hans Henrik Knoop

Lektor, Aarhus Universitet

Extraordinary Professor, North-West University



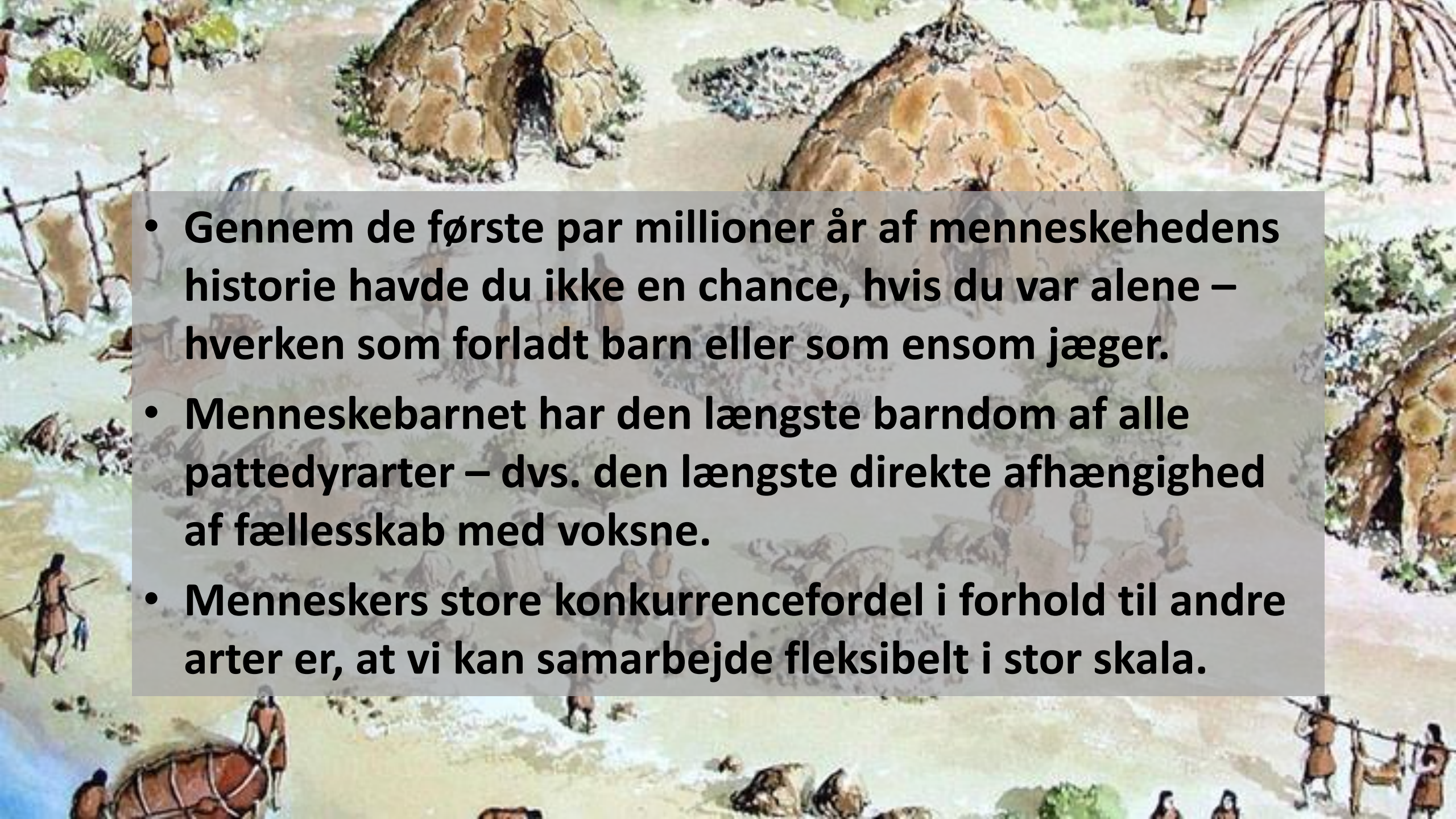


**Vi er genetisk optimerede til
fællesskaber**



200.000 generationers "frie" "fællesskaber"



- 
- Gennem de første par millioner år af menneskehedens historie havde du ikke en chance, hvis du var alene – hverken som forladt barn eller som ensom jæger.
 - Menneskebarnet har den længste barndom af alle pattedyrarter – dvs. den længste direkte afhængighed af fællesskab med voksne.
 - Menneskers store konkurrencefordel i forhold til andre arter er, at vi kan samarbejde fleksibelt i stor skala.



**Vi er psykologisk afhængige af
fællesskaber**

Fællesskab som fælles kendetegn

- **Socialt:** familier, venner, kolleger, kærlighed etc.
- **Fysisk:** bolig, by, land etc.
- **Biologisk:** genetisk, artsmæssigt, økologisk etc.
- **Kulturelt:** adfærd, sprog, værdier, grundantagelser



Frihed og fællesskab som gensidige forudsætninger

- Fællesskab uden frihed er snærende
- Frihed uden fællesskab er koldt



Intet har farve i ufrivillig, social isolation.

- Social forbundenhed er et af vore vigtigste, basale psykologiske behov.
- At vær del af et socialt fællesskab, er næsten ensbetydende med at opleve mening i tilværelsen.







Livskvaliteter som fremmer trivsel

- **kroplig sundhed** (fysisk velvære)
- **selvbestemmelse** (frihed til helhjertethed)
- **at være god til noget** (have styrker)
- **at tro på egne muligheder** (have selvtillid, self-efficacy, erfaring for at kunne lykkes ved at gøre sig umage, optimisme)
- **interesser** (engagemang, lyst til at lære og skabe, lyst til foretagsomhed der skaber værdi for andre)
- **kærlige og omsorgsfulde, sociale relationer** (familie, venner, kolleger)
- **personlig udvikling** (at danne sig som unikt individ / som mere end kopi af en kultur)
- **sammenhæng i stort og småt** (identitet, meningsfuldhed, eksistentiel forankring)

Oplevelse af gode fællesskaber hænger stærkt sammen med alle disse livskvaliteter!

Hvad er trivsel?

- ...et samlet udtryk for, *at en person aktivt tilstræber forskellige former for livskvalitet, udvikler sig hensigtsmæssigt, og at miljøet i tilstrækkelig grad fremmer, at det sker.*
- Ikke mindst oplevelsen af *tilstrækkelig frihed, tiltrækkelig god social forbundenhed og tilstrækkelig tro på egne muligheder for at mestre relevante udfordringer* er afgørende...”



**Vi er fagligt og pædagogisk
afhængige af fællesskaber**

Fællesskab jf. nationale trivselsmålinger

- De fleste elever oplever et stærkt elevfællesskab i skolen, mens de færreste oplever et stærkt elev-lærer-fællesskab.
- Fællesskab, både mellem eleverne og mellem elever og lærere, viser statistisk sammenhæng med alle indikatorer på trivsel: skoletrivsel, læring, involvering i undervisningen, oplevet kompetence, tryghed og at være uden smerter. Sammenhængene er stærke og konsistente.
- De elever, som både oplever stærke elevfællesskaber og elev-lærer-fællesskaber har i særklasse høj trivsel, uanset hvilken indikator for trivsel, vi ser på. Omvendt er elever, som både oplever en lav grad af elevfællesskab og en lav grad af fællesskab med lærerne, tilbøjelige til at mistrives på alle de nævnte indikatorer for trivsel.
- De skoler, der er kendetegnede af høj trivsel, vil også have elever, som oplever at høre til i det større fællesskab på deres skole.

Fællesskab mellem eleverne

N: 290.882 elever fra 1215 folkeskoler

| Spørgsmål/Udsagn | Svarkategorier | % med positivt svar |
|---|---|---------------------|
| Er du glad for din klasse? | Aldrig, sjældent, en gang imellem, tit, meget tit | 80,1 |
| Jeg føler, jeg hører til på min skole | Helt uenig, uenig, hverken enig eller uenig, enig, helt enig | 73,7 |
| De fleste af eleverne i min klasse er venlige og hjælpsomme | Helt uenig, uenig, hverken enig eller uenig, enig, helt enig | 78,8 |
| Andre elever accepterer mig, som jeg er | Helt uenig, uenig, hverken enig eller uenig, enig, helt enig | 75,6 |

Indeks: Antal positive svar som udtryk for graden af oplevet fællesskab mellem elever

| Antal positive svar | Drenge (n=148.695) | Piger (n=142.127) | Alle elever (n=290.822) |
|---------------------|-----------------------|----------------------|----------------------------|
| 0 | 5,9 % | 8,9 % | 7,4 % |
| 1 | 7,0 % | 8,4 % | 7,7 % |
| 2 | 10,0 % | 11,5 % | 10,7 % |
| 3 | 17,8 % | 17,7 % | 17,7 % |
| 4 | 59,3 % | 53,5 % | 56,5 % |
| Total | 100,0 % | 100,0 % | 100,0 % |

Fællesskab mellem elever og lærere

| Spørgsmål/Udsagn | Svarkategorier | % med positivt svar |
|--|---|---------------------|
| Hjælper dine lærere dig med at lære på måder, som virker godt? | Aldrig, sjældent, en gang imellem, tit, meget tit | 67,7 |
| Hvad synes dine lærere om dine fremskridt i skolen? | Under middel, middel, over middel, virkelig gode | 71,8 |
| Undervisningen giver mig lyst til at lære mere | Helt uenig, uenig, hverken enig eller uenig, enig, helt enig | 42,7 |
| Lærerne er gode til at støtte mig og hjælpe mig i skolen, når jeg har brug for det | Helt uenig, uenig, hverken enig eller uenig, enig, helt enig | 68,0 |

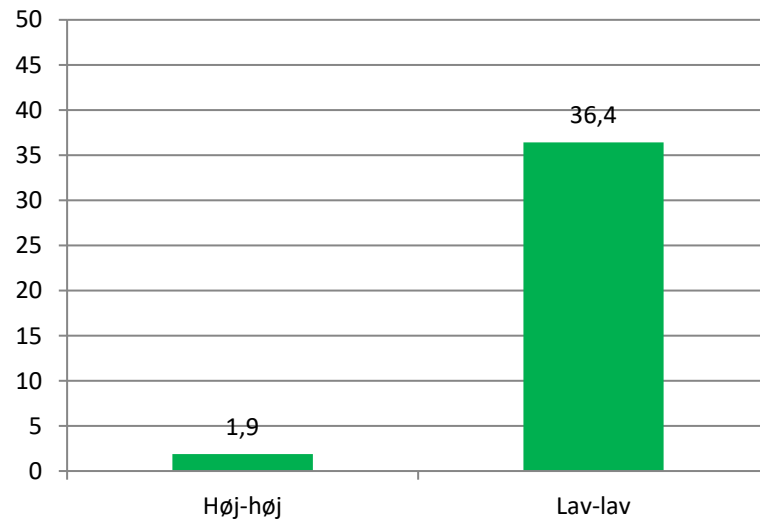
Indeks: Antal positive svar som udtryk for graden af oplevet fællesskab mellem elever og lærere

| Antal positive svar | Drenge (n=148.695) | Piger (n=142.127) | Alle elever (n=290.822) |
|---------------------|-----------------------|----------------------|----------------------------|
| 0 | 9,5 % | 9,4 % | 9,5 % |
| 1 | 15,3 % | 15,6 % | 15,4 % |
| 2 | 19,8 % | 18,7 % | 19,3 % |
| 3 | 28,1 % | 25,8 % | 27,0 % |
| 4 | 27,3 % | 30,5 % | 28,8 % |
| Total | 100,0 % | 100,0 % | 100,0 % |

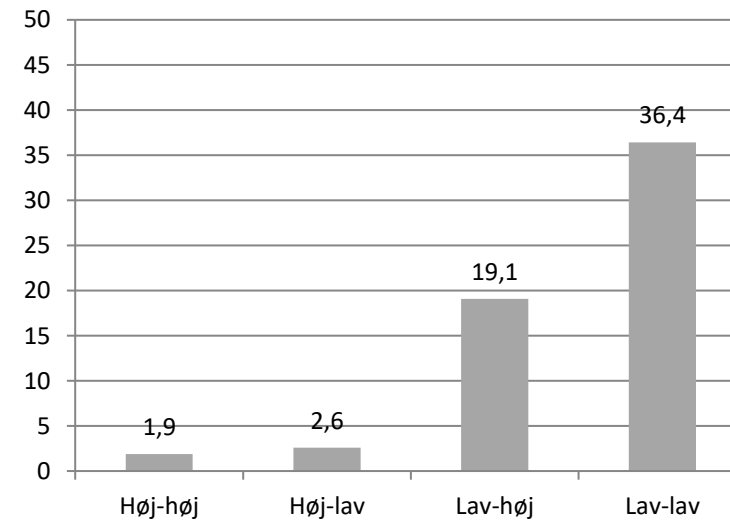
Fællesskab og tryghed – kombineret



Procent som aldrig eller sjældent
føler sig trygge i skolen



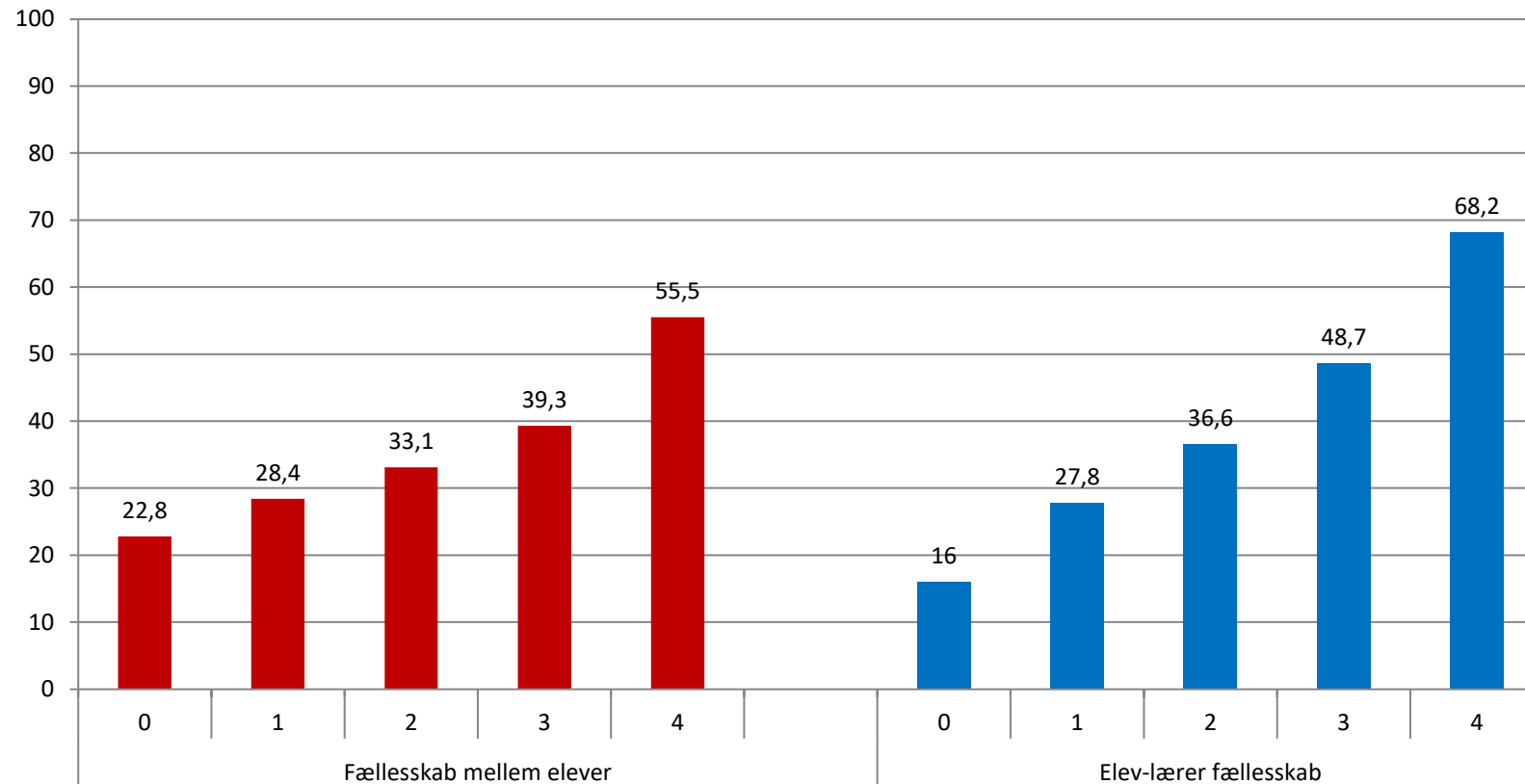
Procent som aldrig eller sjældent
føler sig trygge i skolen



Fællesskab og koncentration



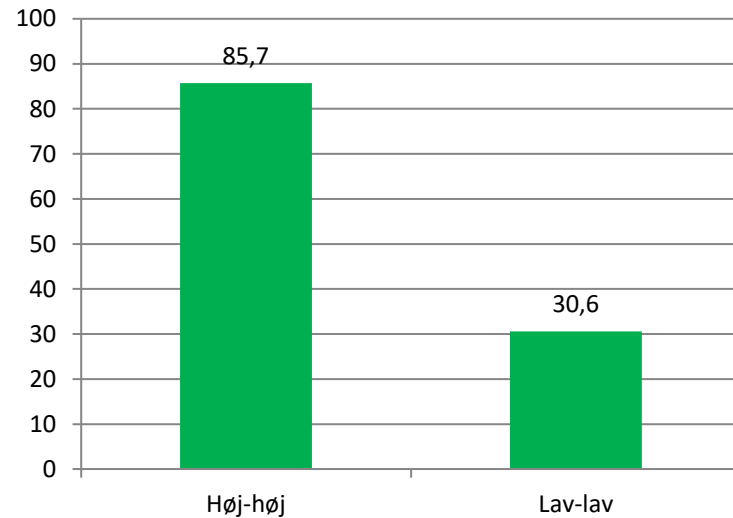
Procent som svarer meget tit/tit til spørgsmålet: Hvis jeg bliver forstyrret i undervisningen, kan jeg hurtigt koncentrere mig igen



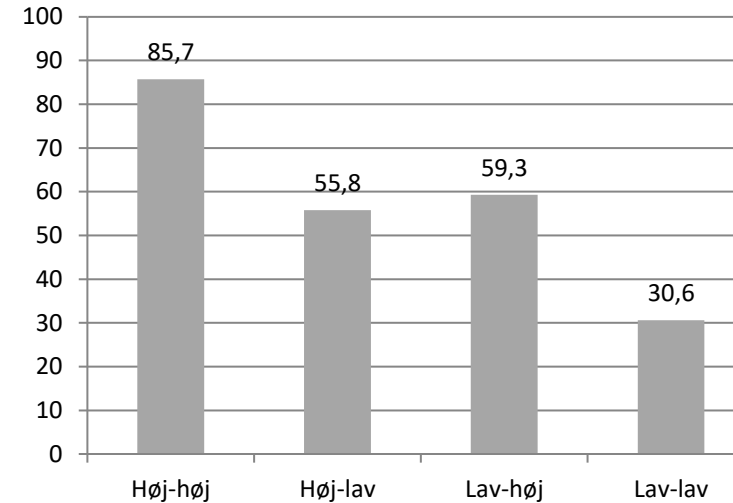
Fællesskab og koncentration – kombineret 1



Procent som meget tit/tit kan koncentrere sig i timerne



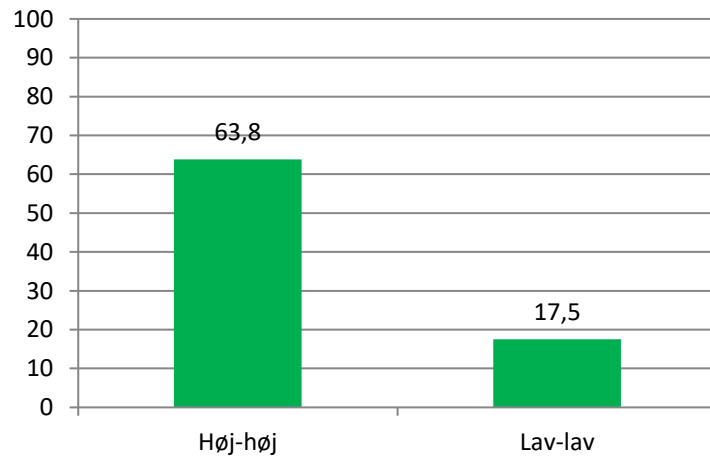
Procent som meget tit/tit kan koncentrere sig i timerne



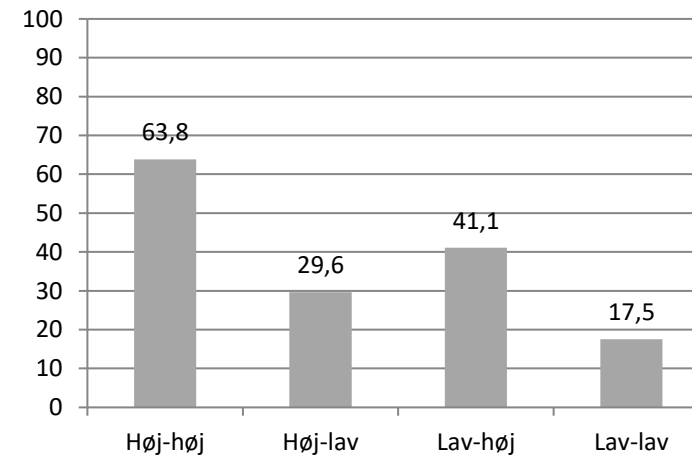
Fællesskab og koncentration – kombineret 2



Procent som svarer meget tit/tit til spørgsmålet: Hvis jeg bliver forstyrret i undervisningen, kan jeg hurtigt koncentrere mig igen



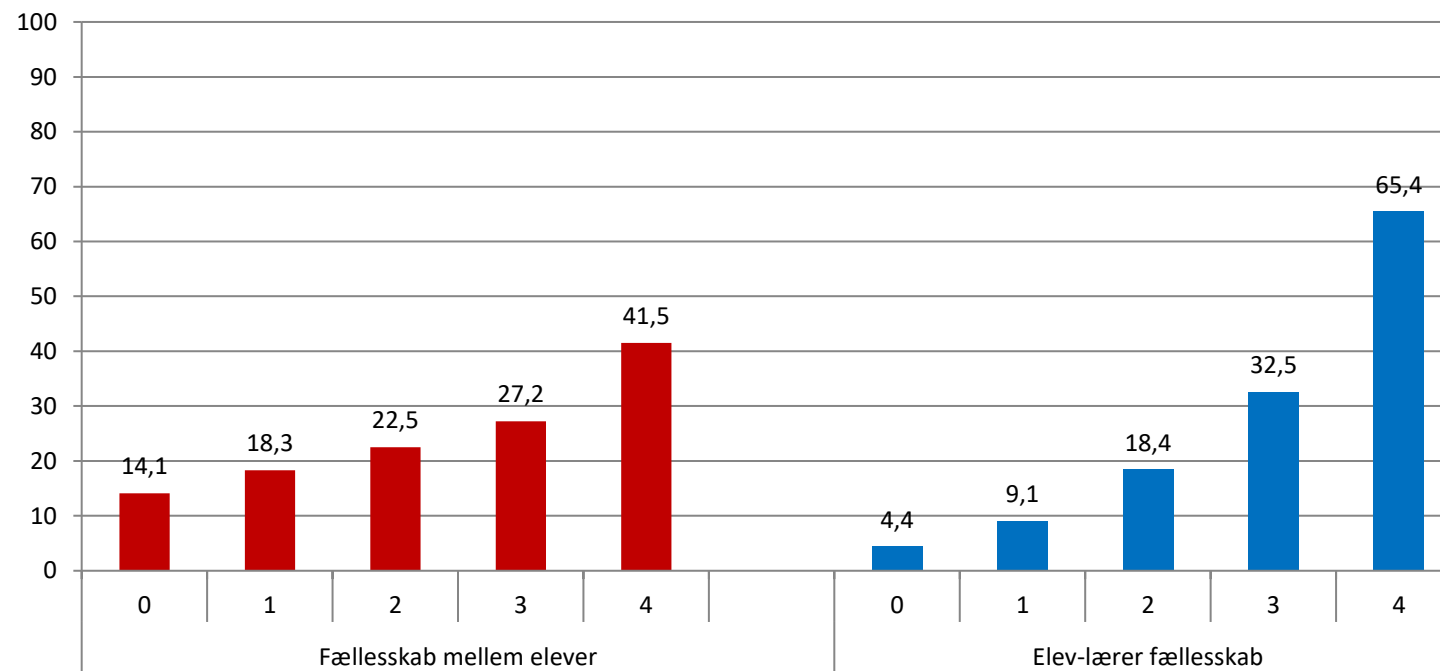
Procent som svarer meget tit/tit til spørgsmålet: Hvis jeg bliver forstyrret i undervisningen, kan jeg hurtigt koncentrere mig igen



Fællesskab og spændende undervisning



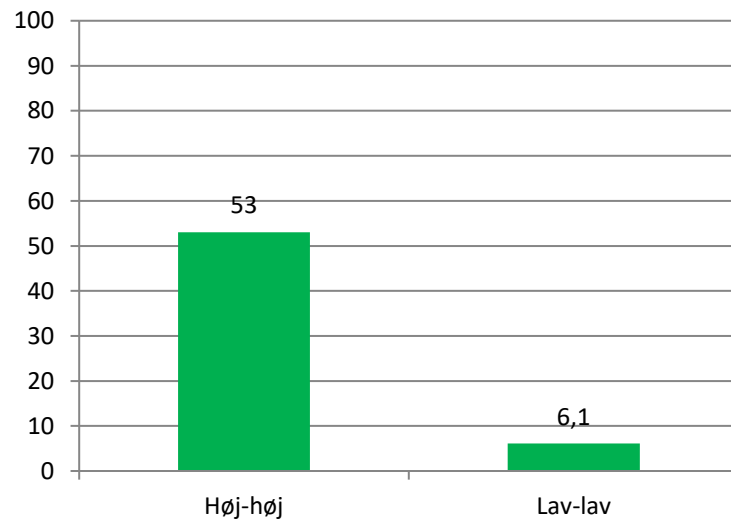
Procent som meget tit/tit synes, at undervisningen er spændende



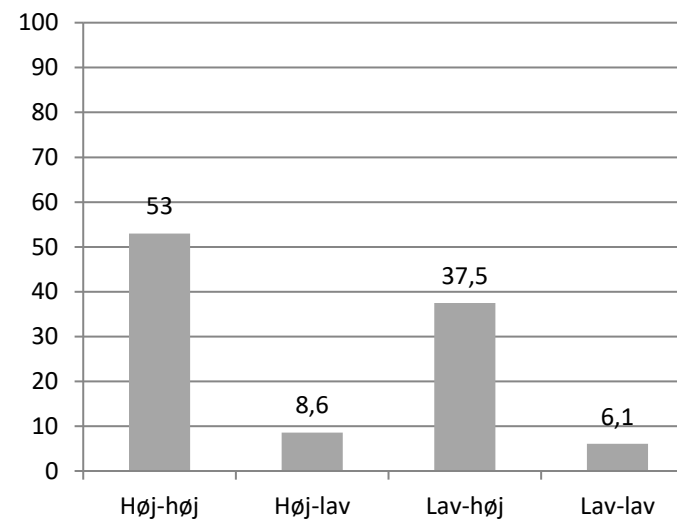
Fællesskab og spændende undervisning – kombineret



Procent som meget tit/tit synes, at undervisningen er spændende



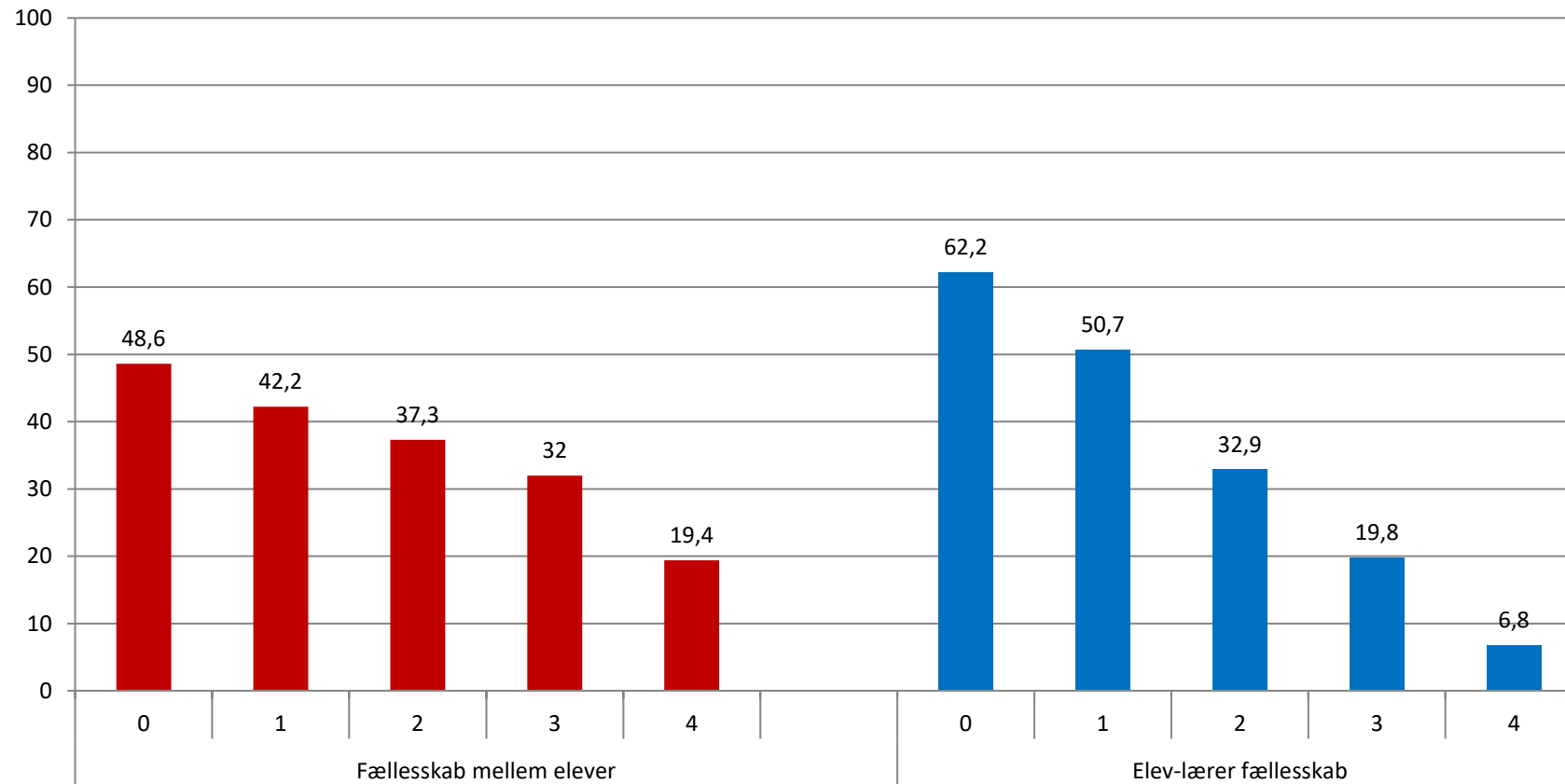
Procent som meget tit/tit synes, at undervisningen er spændende



Fællesskab og kedsomhed - 1



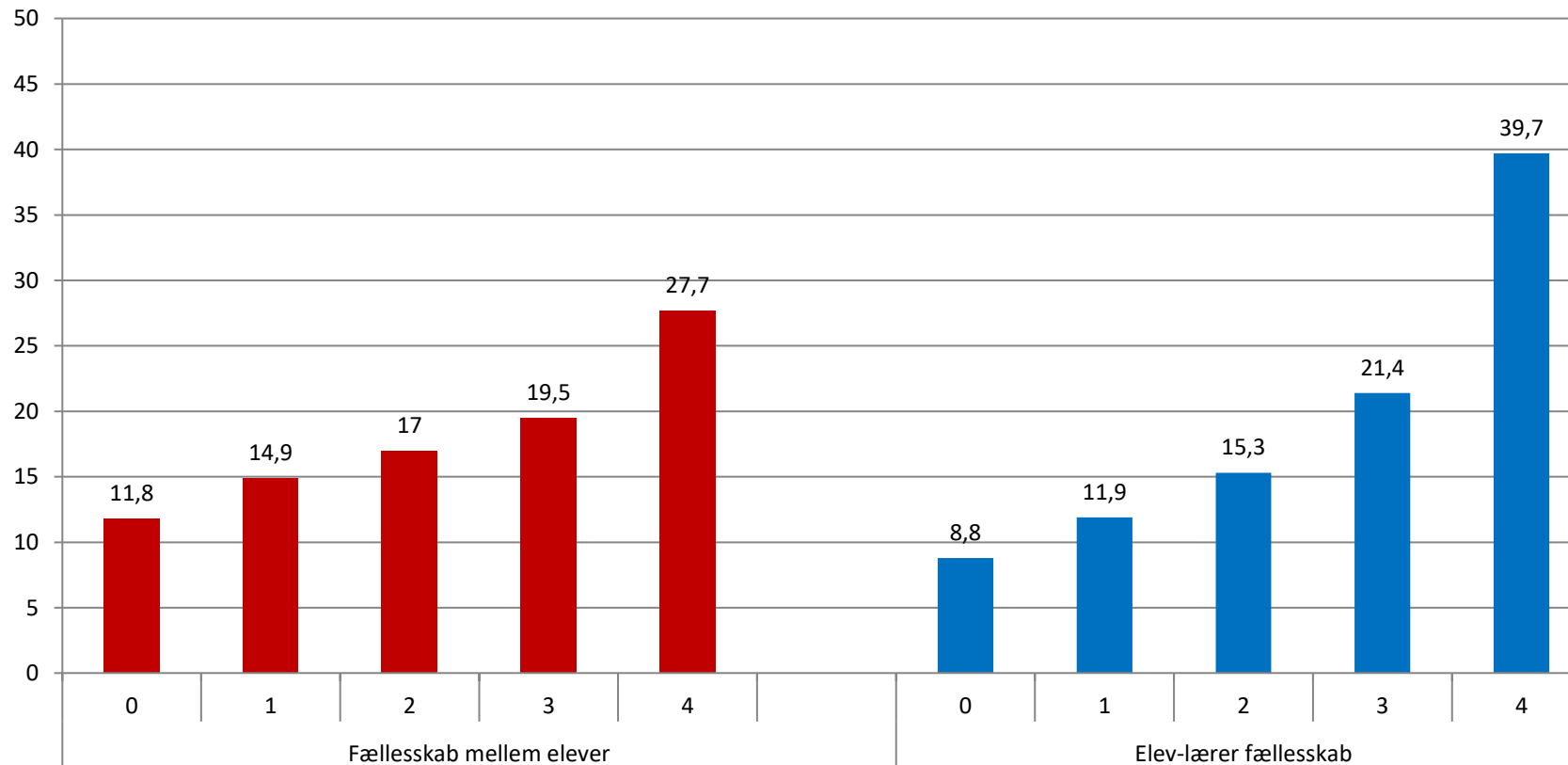
Procent som meget tit/tit synes undervisningen er kedelig



Fællesskab og kedsomhed - 2



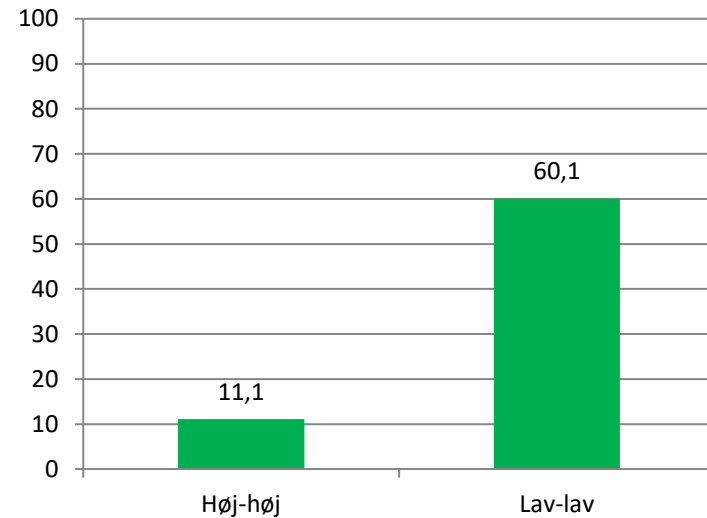
Procent som svarer meget tit/tit til spørgsmålet: Hvis jeg keder mig i undervisningen, kan jeg selv gøre noget for, at det bliver spændende



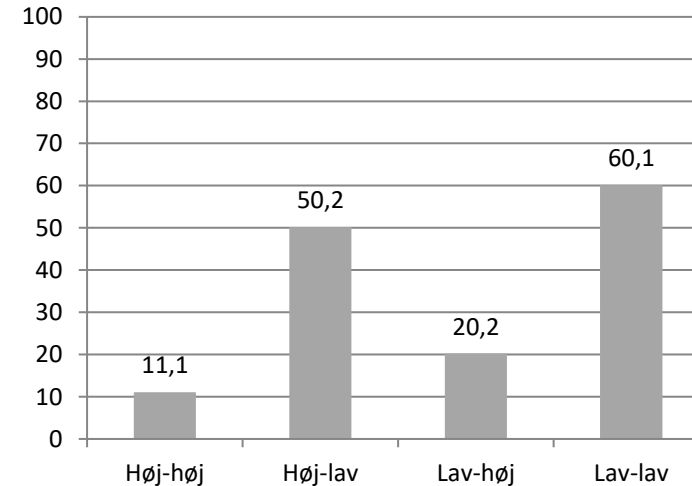
Fællesskab og kedsomhed – kombineret 1



Procent som meget tit/tit synes
undervisningen er kedelig



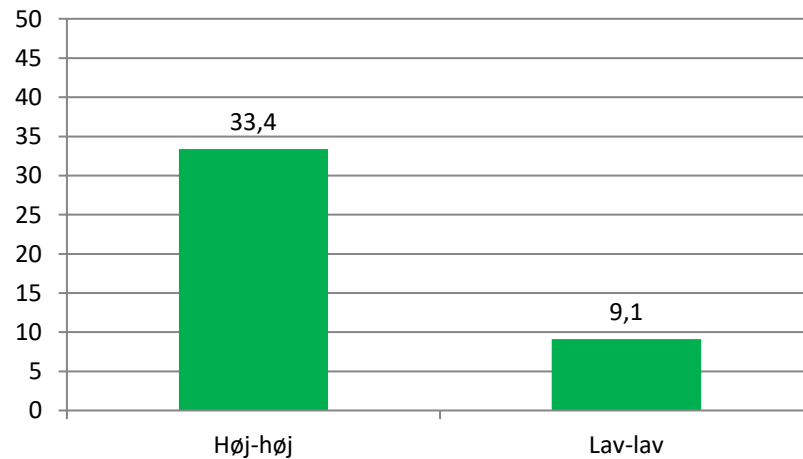
Procent som meget tit/tit synes
undervisningen er kedelig



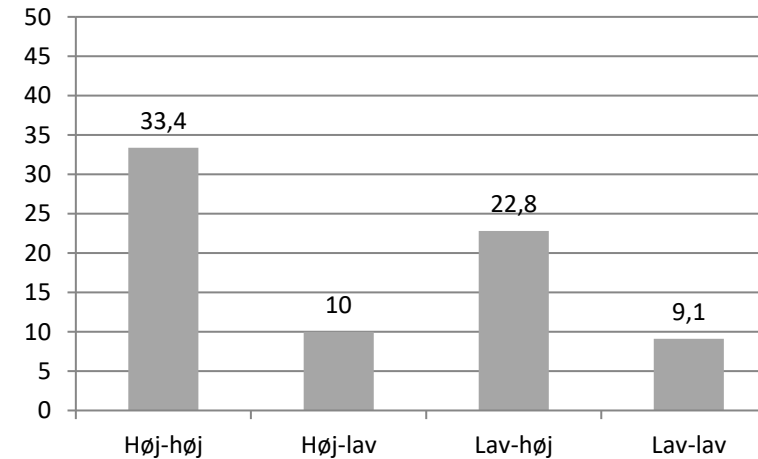
Fællesskab og kedsomhed – kombineret 2



Procent som svarer meget tit/tit til spørgsmålet: Hvis jeg keder mig i undervisningen, kan jeg selv gøre noget for, at det bliver spændende



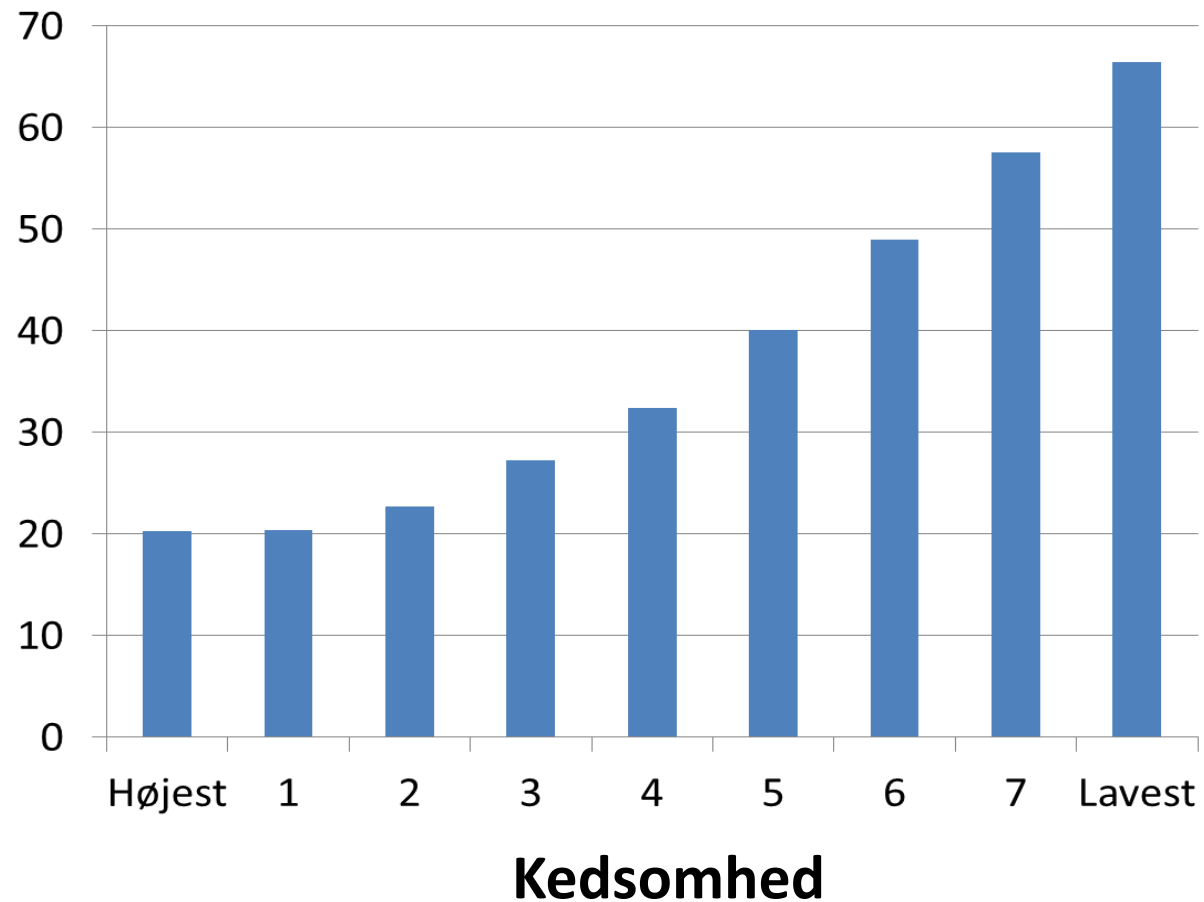
Procent som svarer meget tit/tit til spørgsmålet: Hvis jeg keder mig i undervisningen, kan jeg selv gøre noget for, at det bliver spændende



Jo mere kedsomhed – des mindre tro på sig selv



Self-efficacy

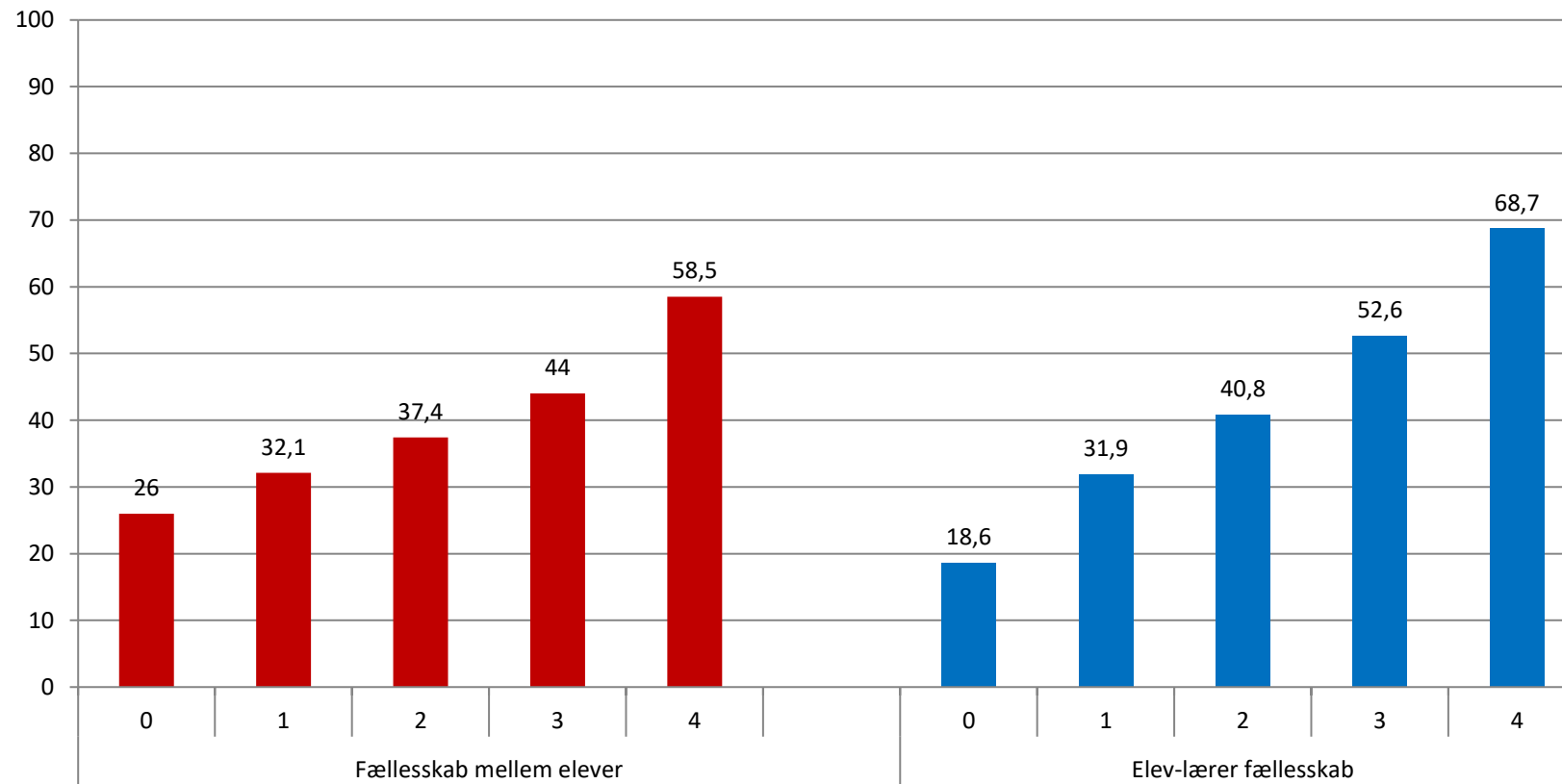


(Knoop, Holstein, Viskum & Moon, 2016)

Fællesskab og self-efficacy



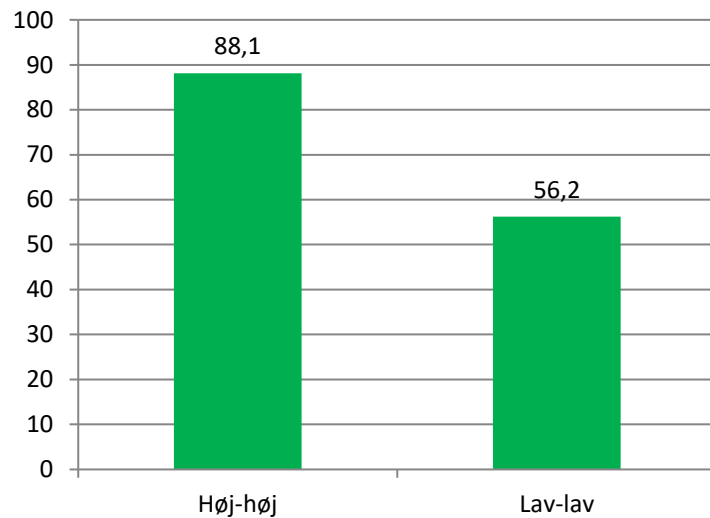
Procent som svarer meget tit/tit til spørgsmålet: Hvis noget er svært for mig i undervisningen, kan jeg selv gøre noget for at komme videre



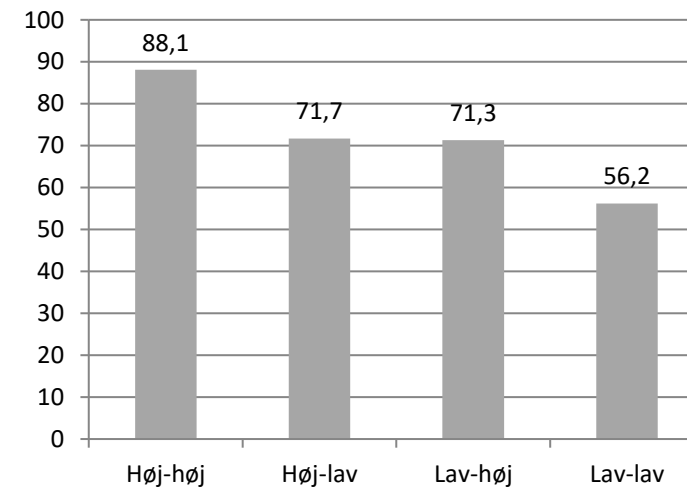
Fællesskab og self-efficacy – kombineret 1



Procent med høj self-efficacy
(Hvor tit kan du klare det, du
sætter dig for?)



Procent med høj self-efficacy
(Hvor tit kan du klare det, du
sætter dig for?)

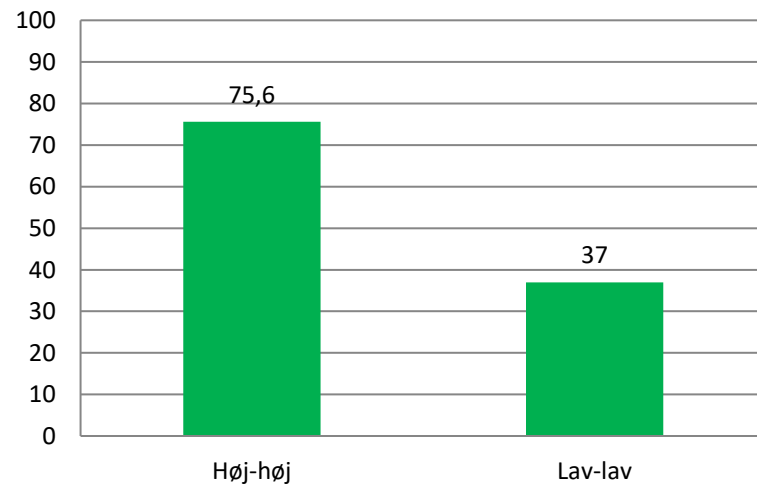


Fællesskab og self-efficacy

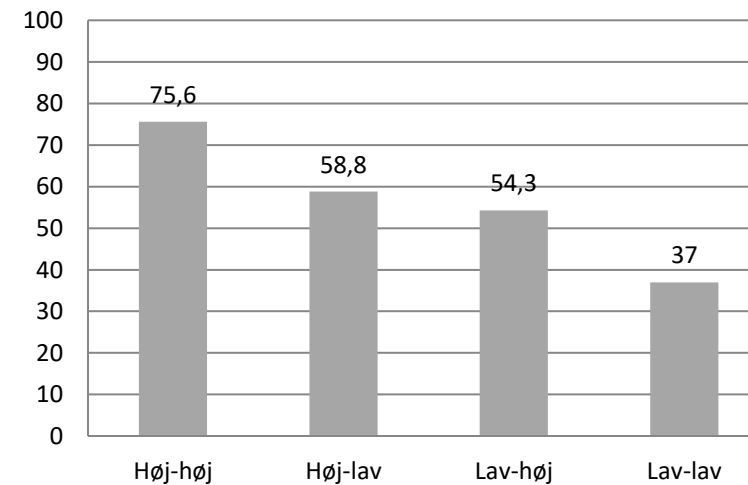
– kombineret 2



Procent med høj self-efficacy (Hvor tit kan du finde en løsning på problemer, bare du prøver hårdt nok?)



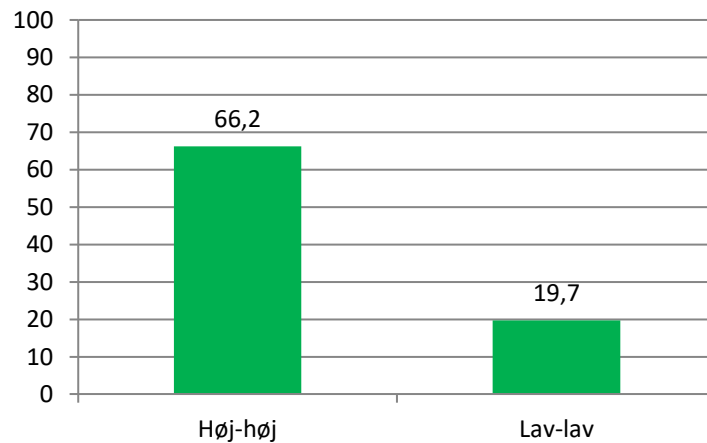
Procent med høj self-efficacy (Hvor tit kan du finde en løsning på problemer, bare du prøver hårdt nok?)



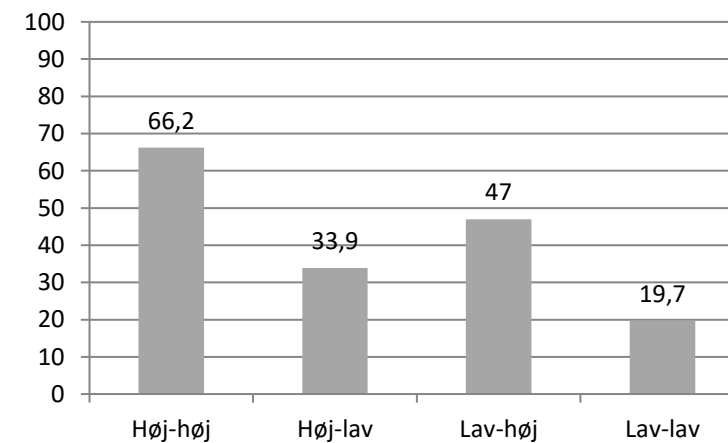
Fællesskab og self-efficacy – kombineret 3



Procent som svarer meget tit/tit til spørgsmålet: Hvis noget er svært for mig i undervisningen, kan jeg selv gøre noget for at komme videre



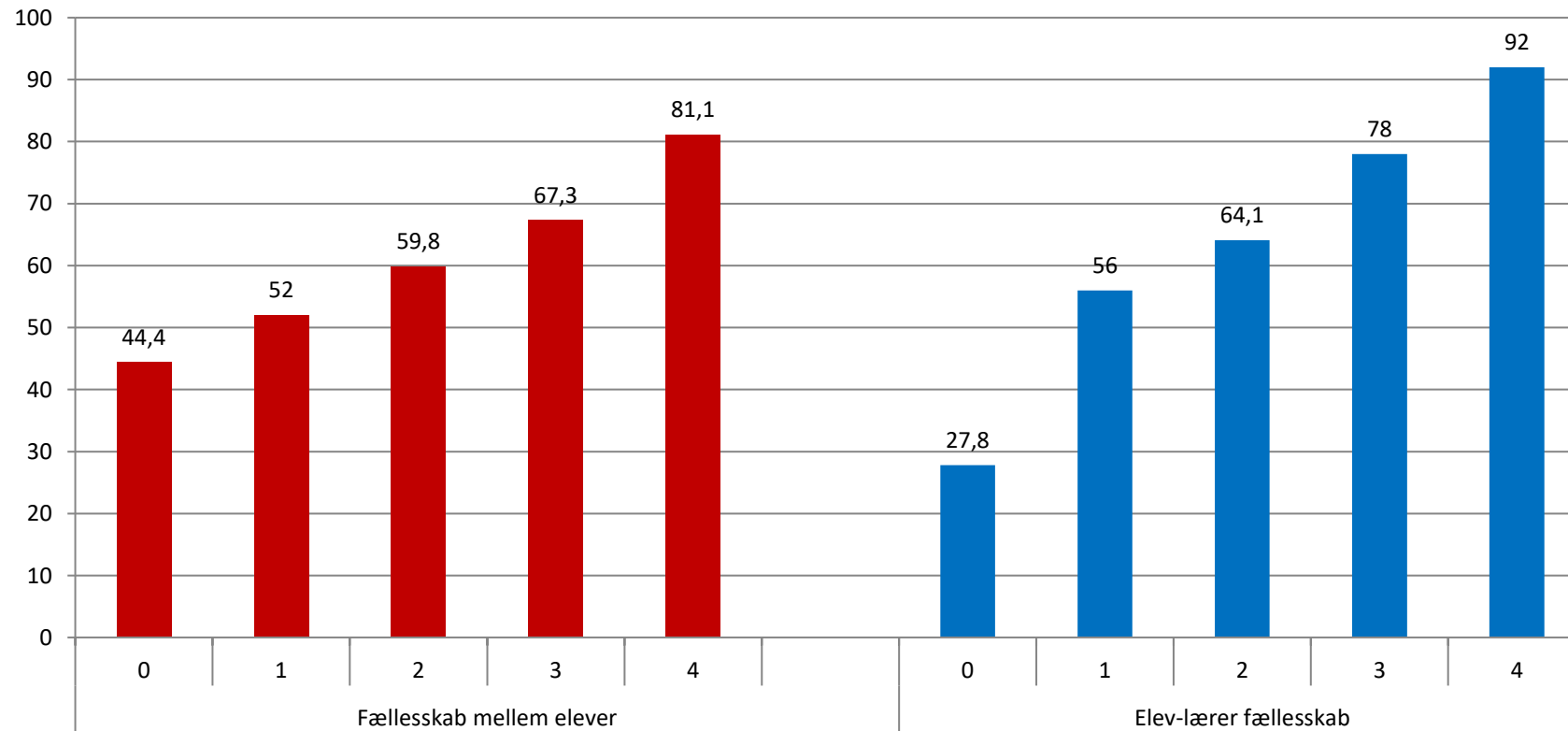
Procent som svarer meget tit/tit til spørgsmålet: Hvis noget er svært for mig i undervisningen, kan jeg selv gøre noget for at komme videre



Fællesskab og præstationer - 1



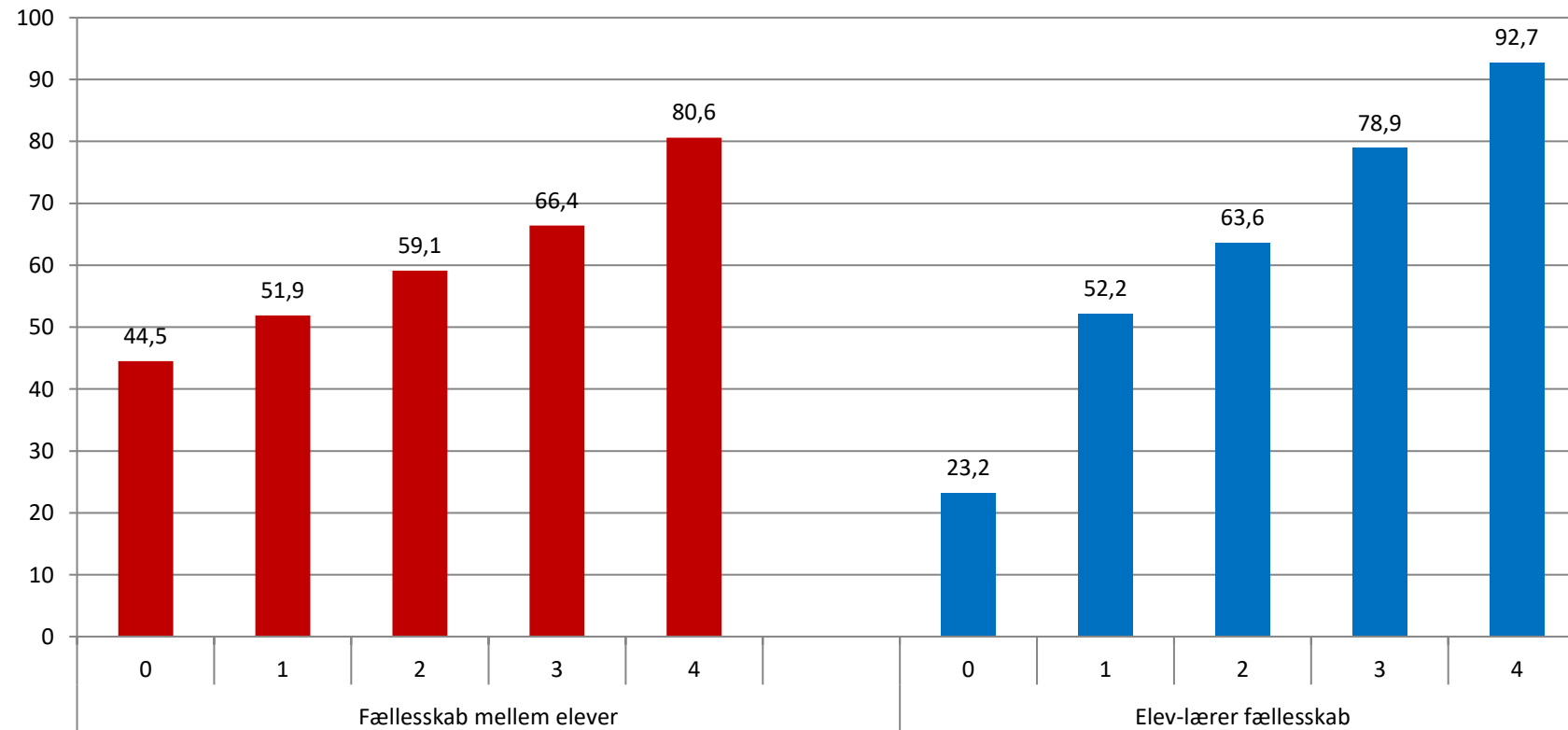
Procent som svarer helt enig/enig til spørgsmålet: Jeg klarer mig godt fagligt i skolen



Fællesskab og præstationer - 2



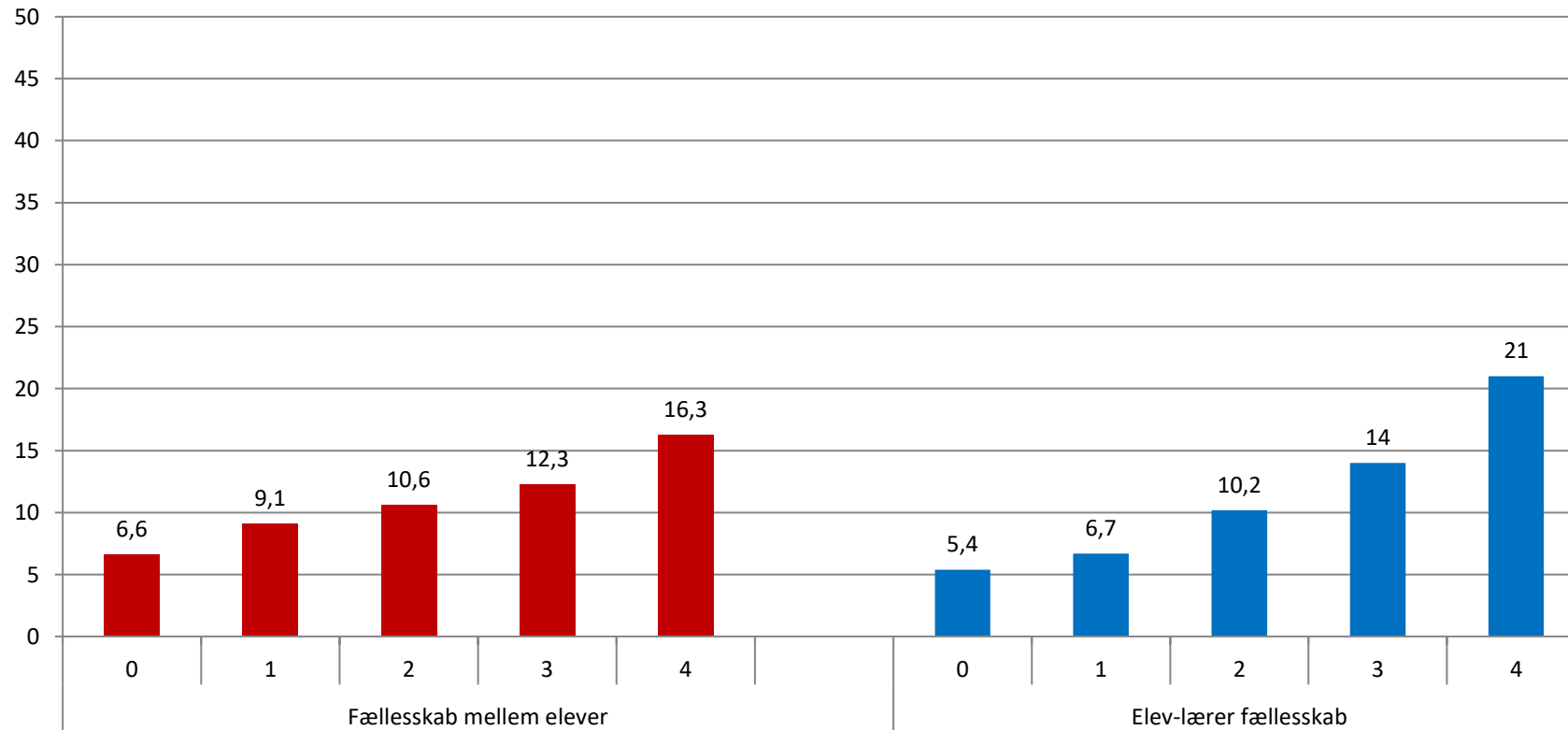
Procent som svarer helt enig/enig til spørgsmålet: Jeg gør gode faglige fremskridt i skolen



Fællesskab og medbestemmelse - 1



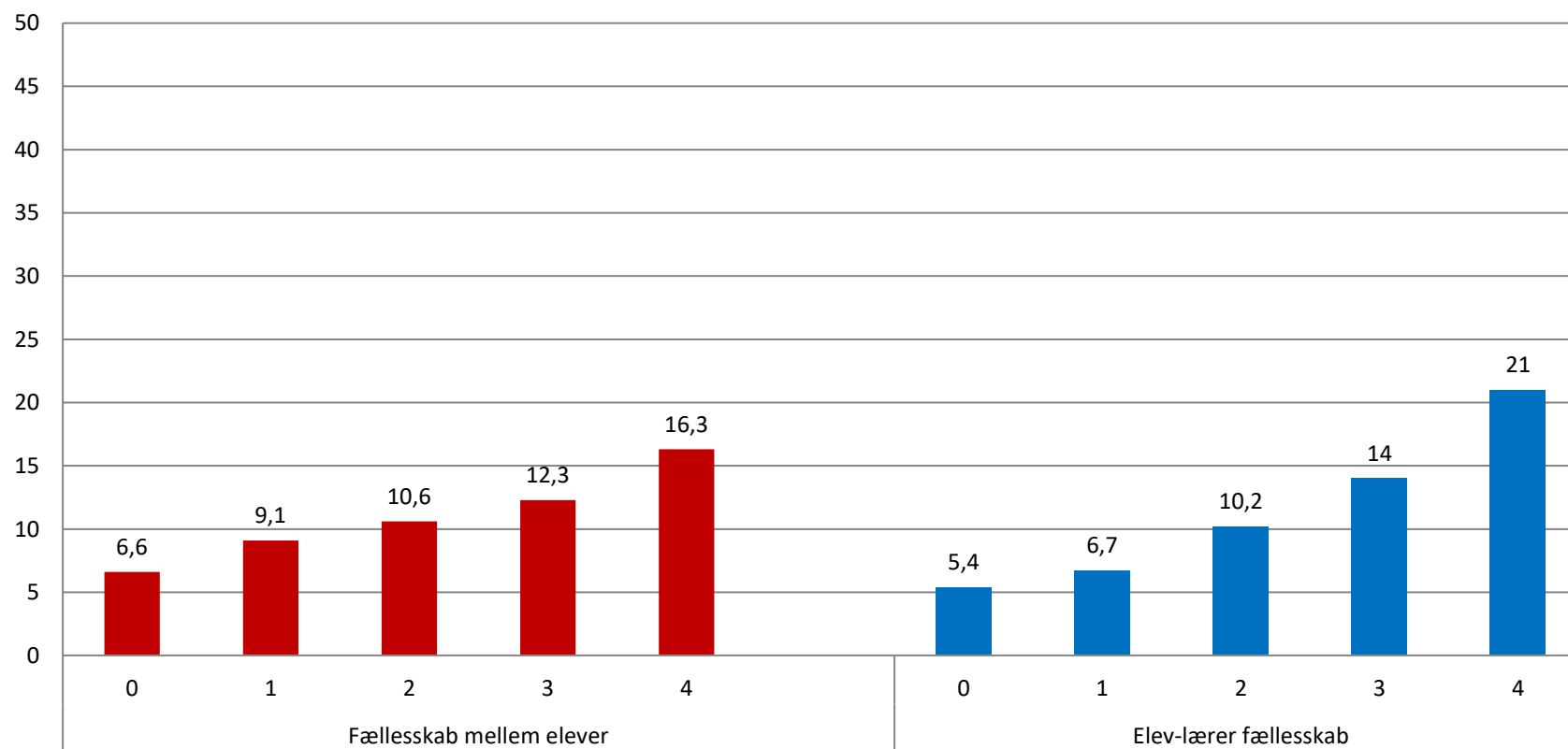
Procent som svarer helt enig/enig til spørgsmålet: Lærerne sørger for, at elevernes ideer bliver brugt i undervisningen



Fællesskab og medbestemmelse - 2



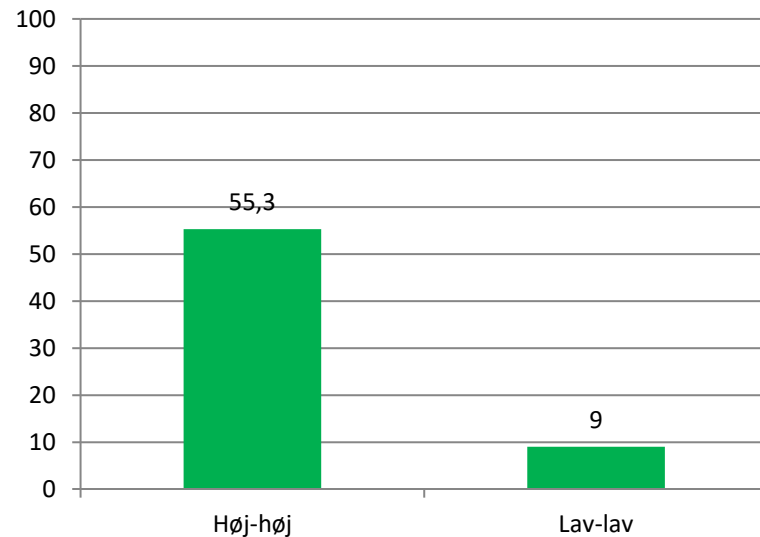
Procent som svarer meget tit / tit til spørgsmålet: Er du og dine klassekammerater med til at bestemme, hvad I skal arbejde med i klassen?



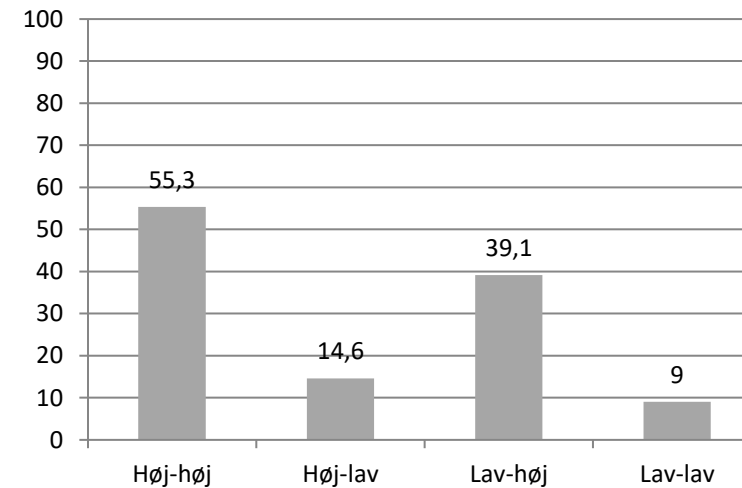
Fællesskab og medbestemmelse – kombineret 1



Procent som svarer helt enig/enig
til spørgsmålet: Lærerne sørger for,
at elevernes ideer bliver brugt i
undervisningen



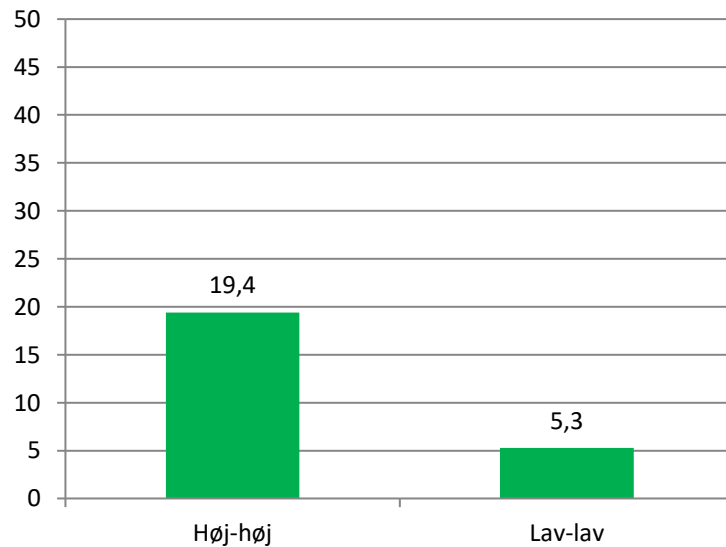
Procent som svarer helt enig/enig
til spørgsmålet: Lærerne sørger
for, at elevernes ideer bliver brugt
i undervisningen



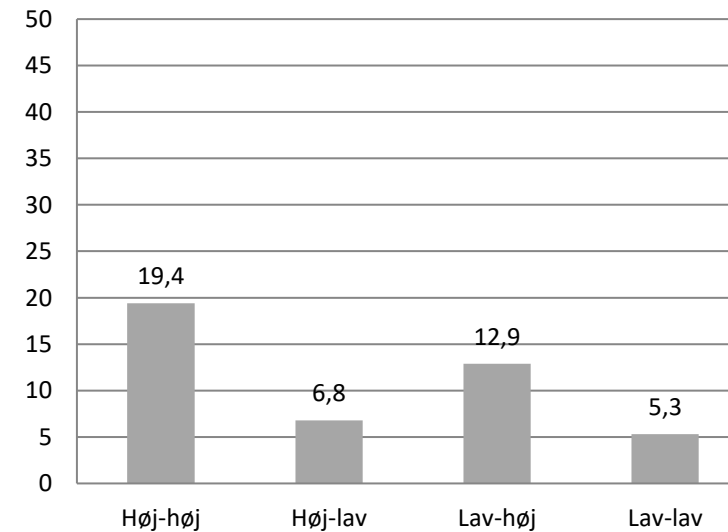
Fællesskab og medbestemmelse – kombineret 2



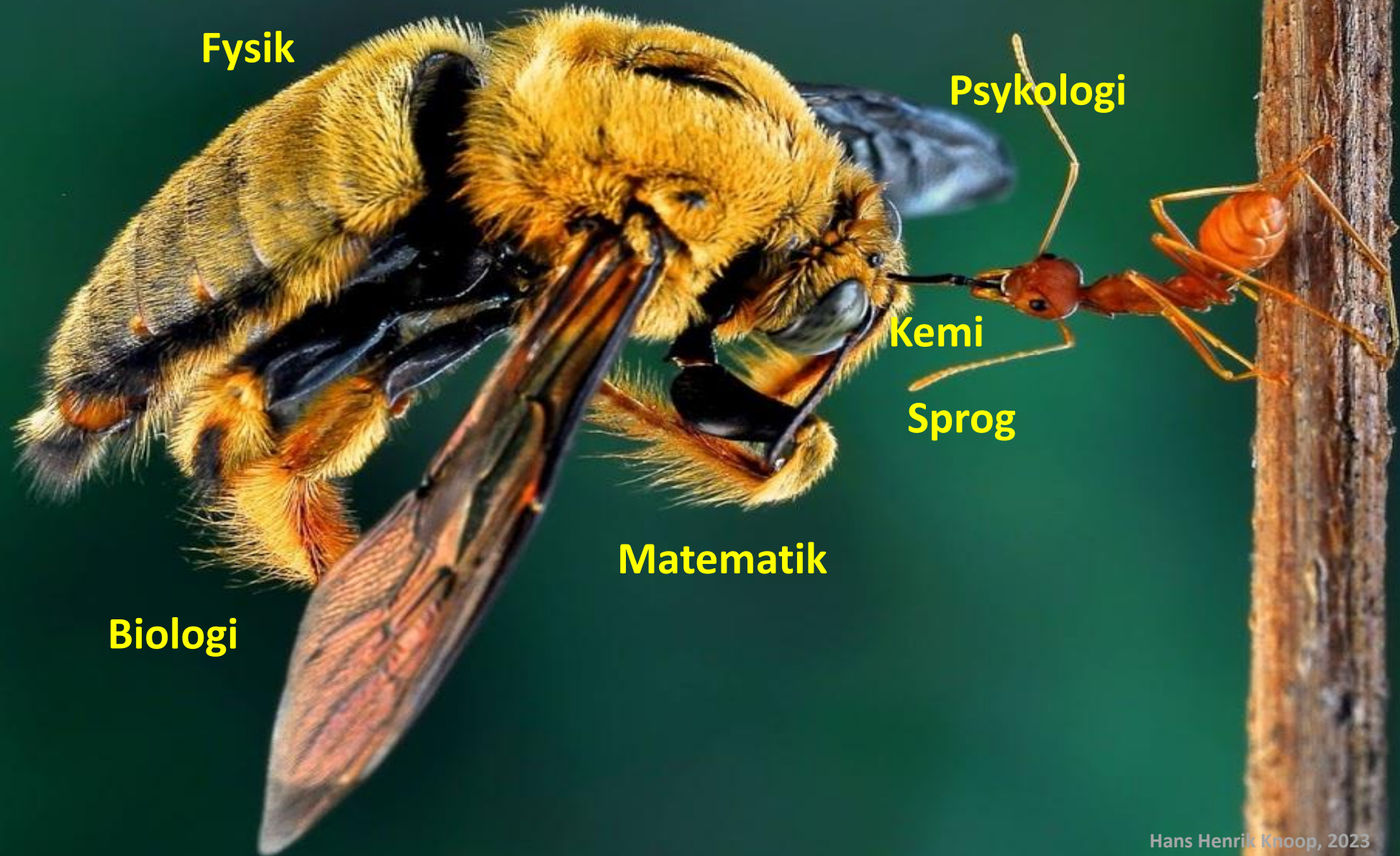
Procent som svarer meget tit / tit
til spørgsmålet: Er du og dine
klassekammerater med til at
bestemme, hvad I skal arbejde
med i klassen?



Procent som svarer meget tit / tit
til spørgsmålet: Er du og dine
klassekammerater med til at
bestemme, hvad I skal arbejde
med i klassen?



Fag som *fælles* perspektiver på helheder



Fysik

Psykologi

Kemi

Sprog

Matematik

Biologi

Pædagogik

Alsidig udvikling

Fag som *fælles* perspektiver på helheder

Fysik

Sprog

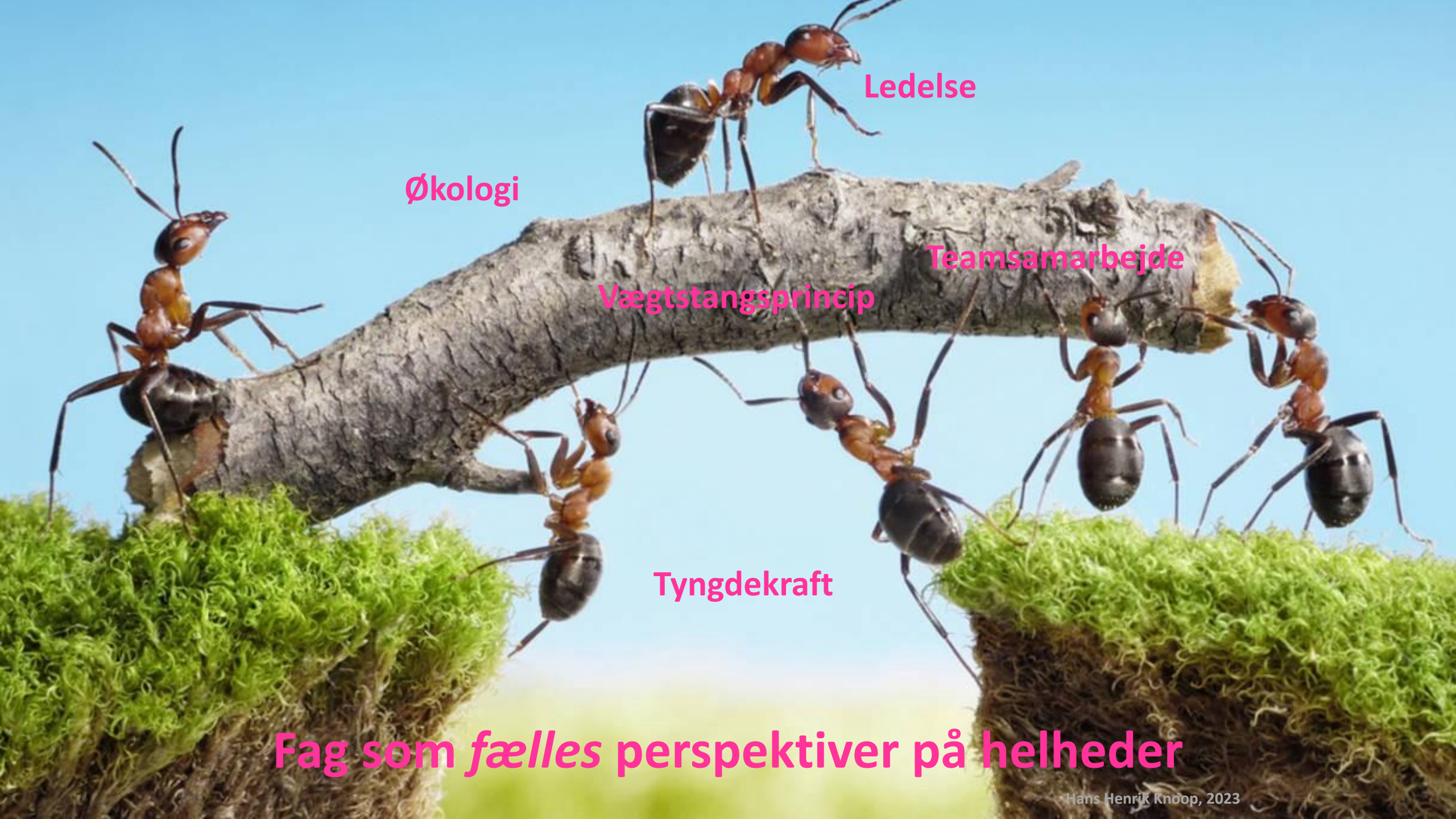
Socialpsykologi

Arbejds
moral

Biokemi

Matematik

Molekylærbiologi



Ledelse

Økologi

Teamsamarbejde

Vægtstangsprincip

Tyngdekraft

Fag som *fælles* perspektiver på helheder



Fællesskab: At føle sig hjemme i verden

At forstå samlede mønstre i sig selv, i andre, i livet, i verden

At være del af noget meget større

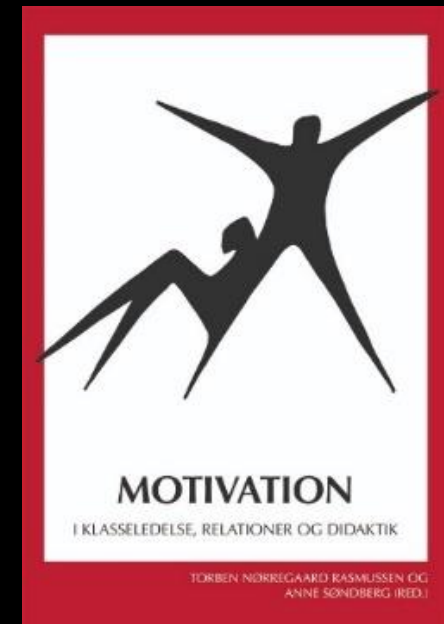
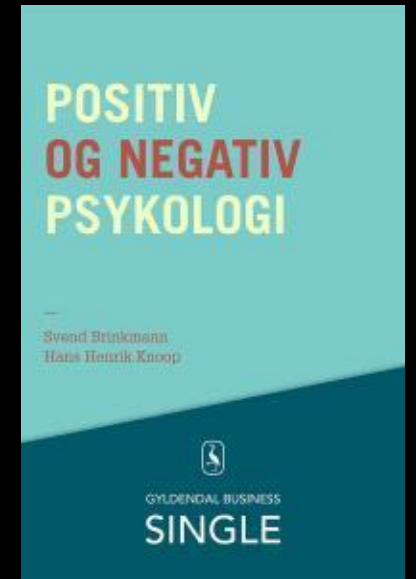
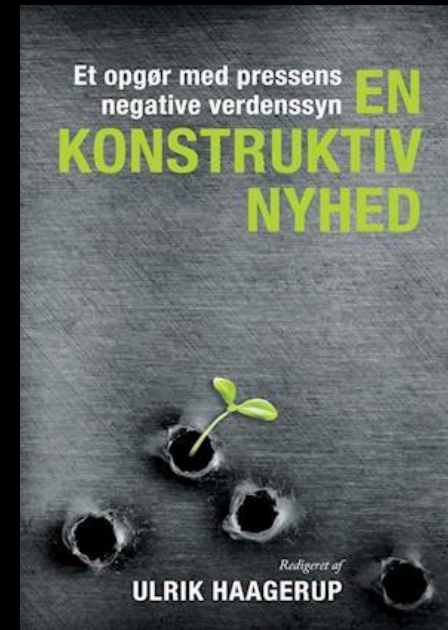
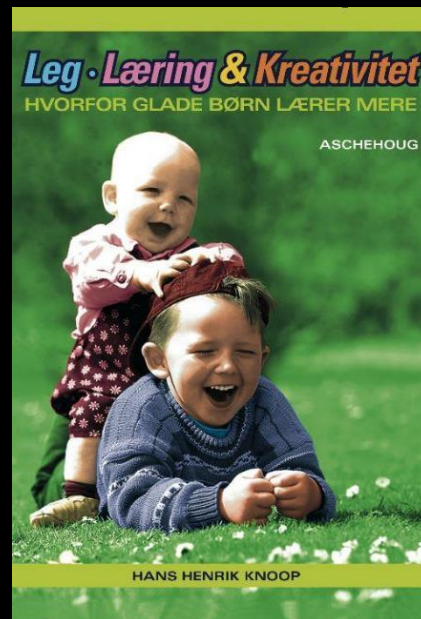
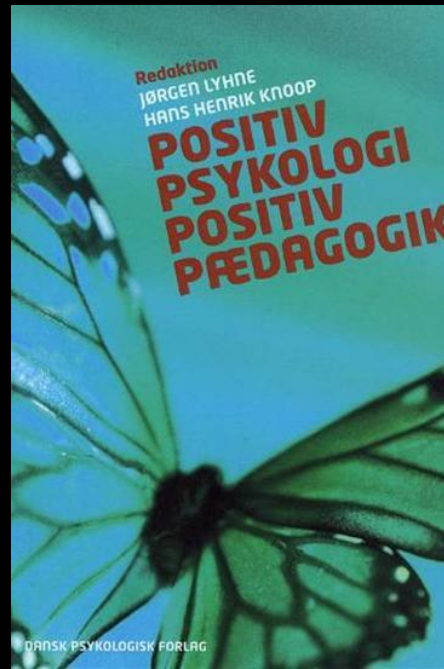
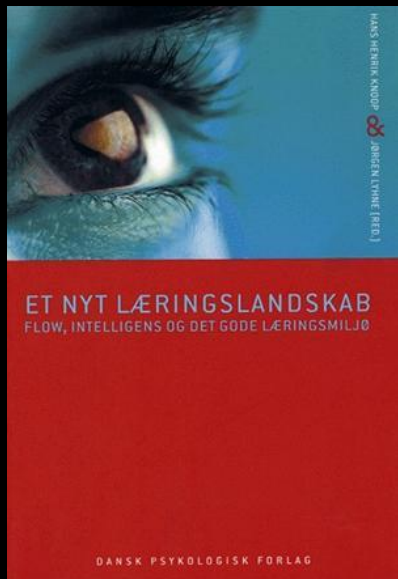
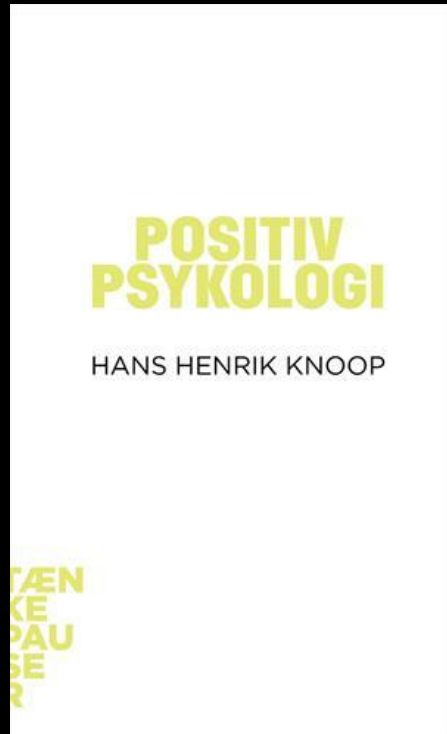
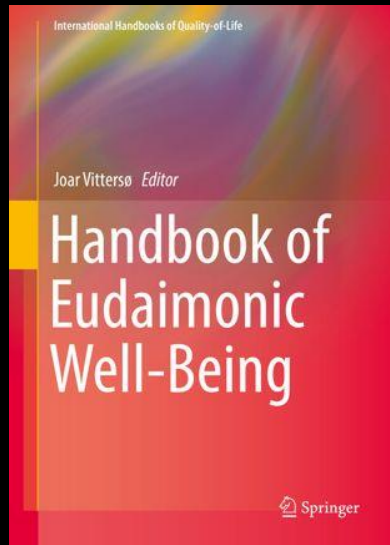
At opleve meningsfulde fremtidsperspektiver

At høre til – gerne helt fra begyndelsen



Photo: Hans Henrik Knoop, 2012

Læs mere her





DANSK CENTER FOR
UNDERVISNINGSMILJØ
Viden til praksis

Hvordan fællesskaber kan give lyst til læring

Lyst til læring

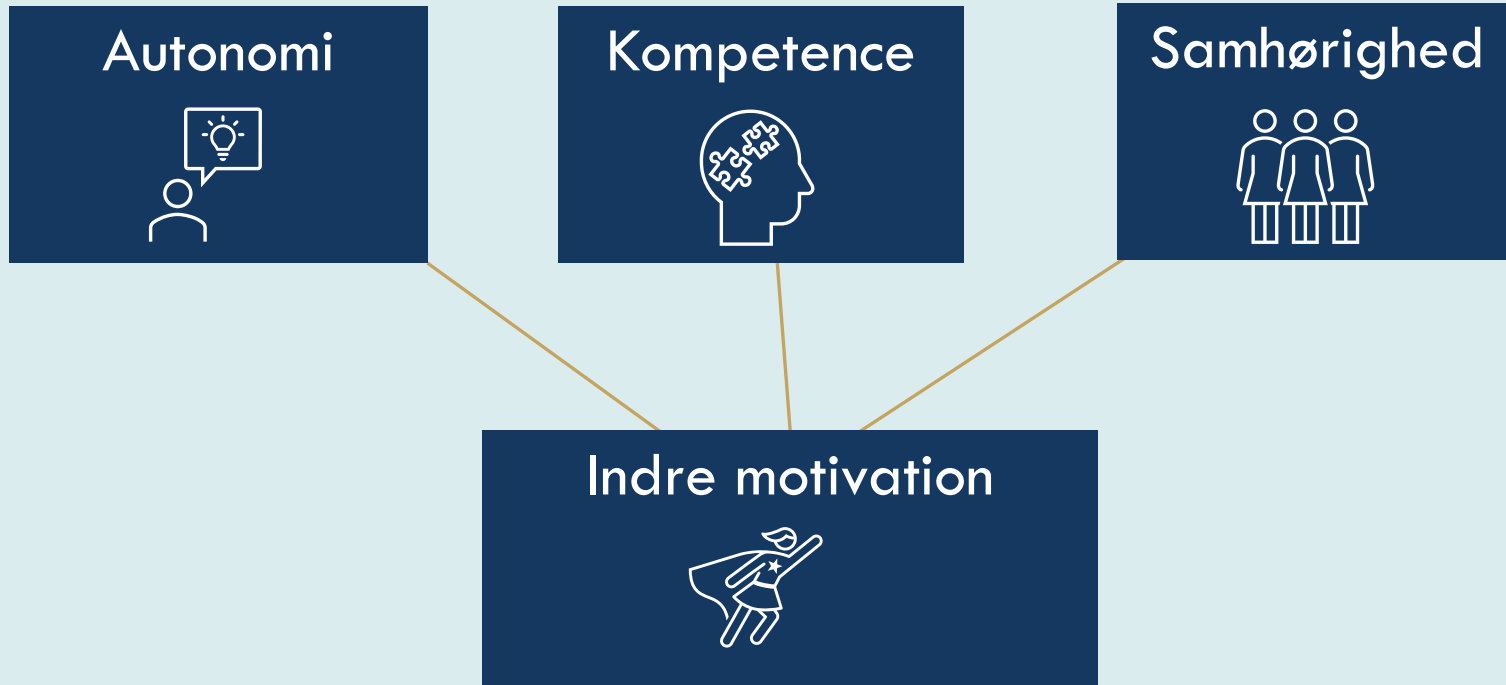


- Tietgenfonden
- SDT teorien
- EUD GF2. 11 skoler. ca. 200 undervisere

- **Materialet er lige på trapperne**
 - 8 veje til motiverende undervisning



Selvbestemmelsesteorien



Arbejdet med fællesskabet

Indirekte fokus

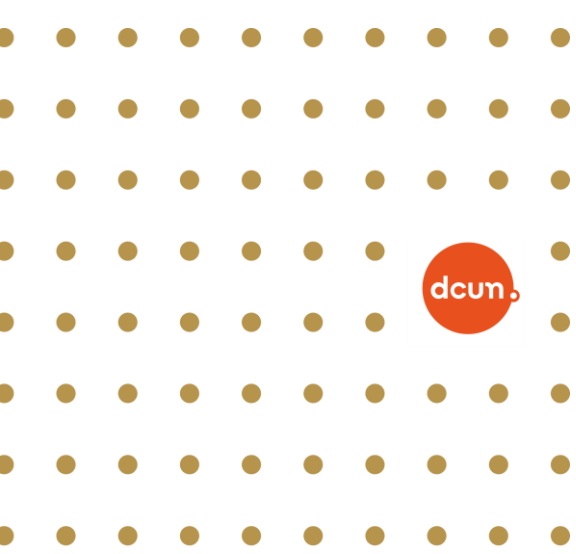


Direkte fokus



Man kan både arbejde med fællesskabet udenfor fagene, og i fagene

Det kan både være store og små indsatser



Eksempler fra praksis

Lærer-elev relation

” ... Så kigger vi lige indad og ser om det er os eller eleven problemet ligger ved.

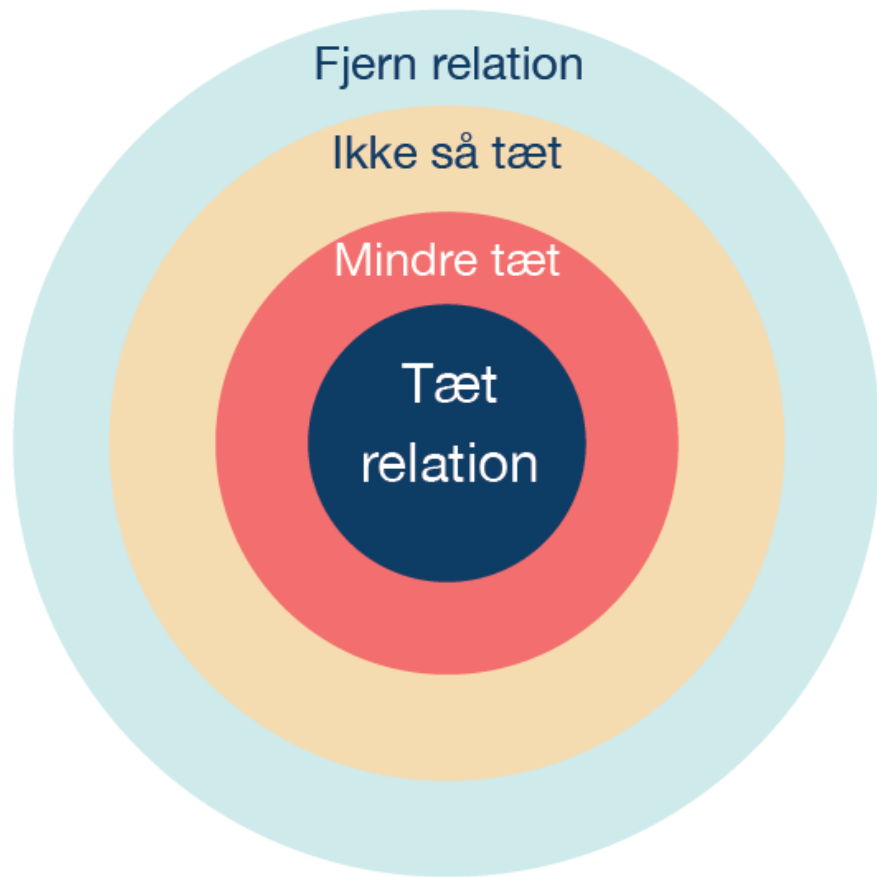
For helt ærligt er der jo nogle gange, nogle man prøver at undgå. Nogle elever er meget nemme at snakke med, sidder på forreste række osv., og nogen er nemme at glemme. Måske er de bare usynlige og måske er de bare pisseirriterende.

Men vi har bestemt os for, at det er vores ansvar, at alle elever skal føle sig set.”

(modig) Skole i Holstebro



dcum.



Elev-elev relation gennem det faglige fællesskab

Flere elever vidste ikke hvad de skulle gøre af sig selv i frikvarterne, turde ikke deltage i fællessnak i klassen og tog ikke initiativ i samarbejde.

Eleverne gik ofte til de samme personer, når der skulle laves gruppearbejde eller projekter, hvilket efterlod en række elever alene eller i grupper, der ikke fungerede så godt.

Det skabte en del utryghed for eleverne.

Skole i København



Alle elever skulle opleve, at have en værdig plads i det faglige fællesskab

- Underviserne tog teten på siddepladser, og lavede grupperne til gruppearbejde
- Underviserne brugte på forhånd definerede roller i samarbejdet
- Underviserne satte fokus på undervisningsdifferentiering
- Underviserne satte fokus på kommunikation og feedback i gruppearbejdet

Opstart med fokus på at 'lære at lære'

Flere undervisere oplevede at deres elever var bange for at fejle.

Det kom til udtryk ved at eleverne ikke turde byde ind, og ikke deltog aktivt i timerne.

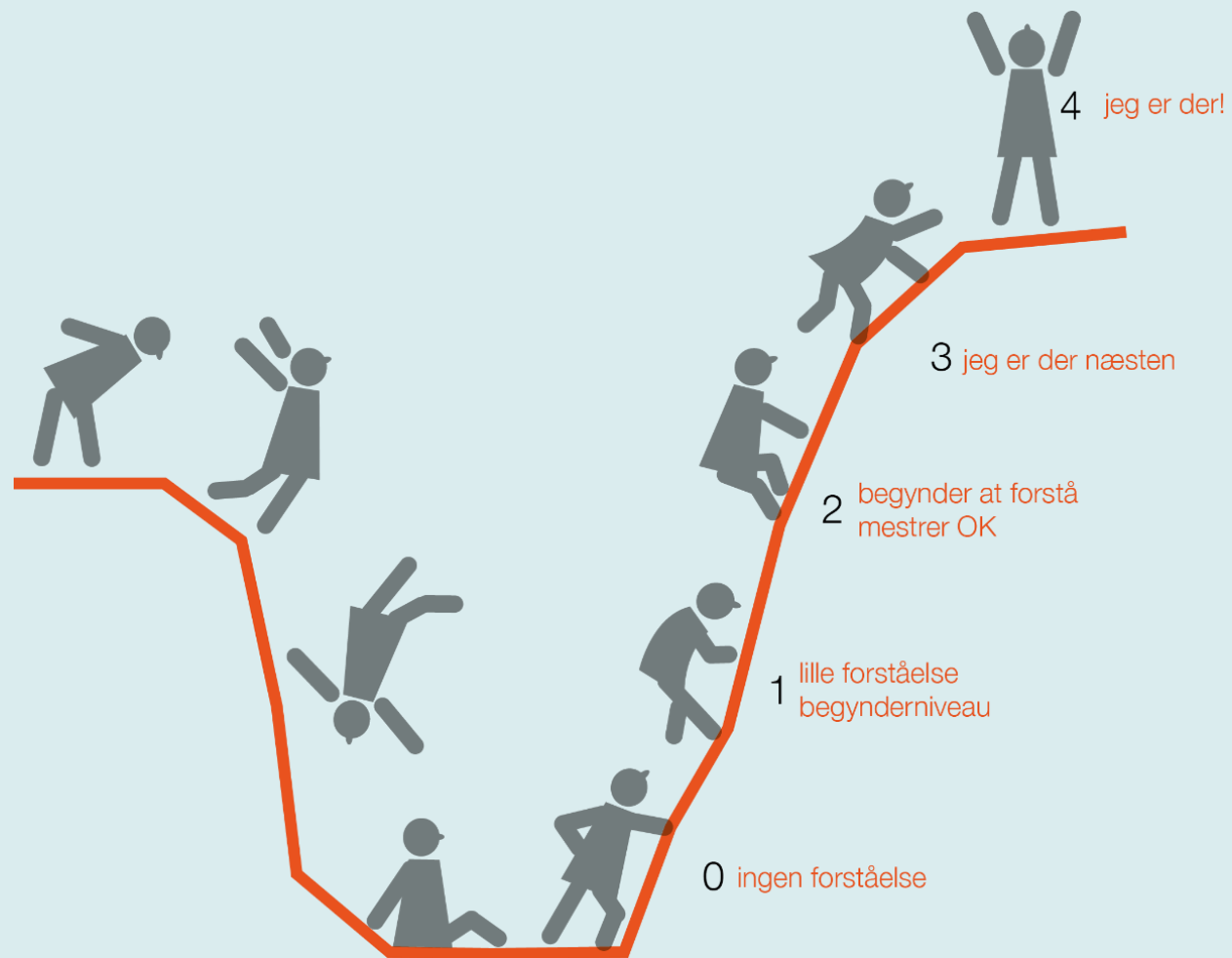
Derfor satte underviserne fokus på det naturlige ved at fejle, og at det er en nødvendighed, når man skal lære noget nyt.

På den måde ville underviserne lære eleverne, at de skulle udfordre sig selv, og være modige.

Skole i Sønderborg



Læringskløften





DANSK CENTER FOR
UNDERVISNINGSMILJØ

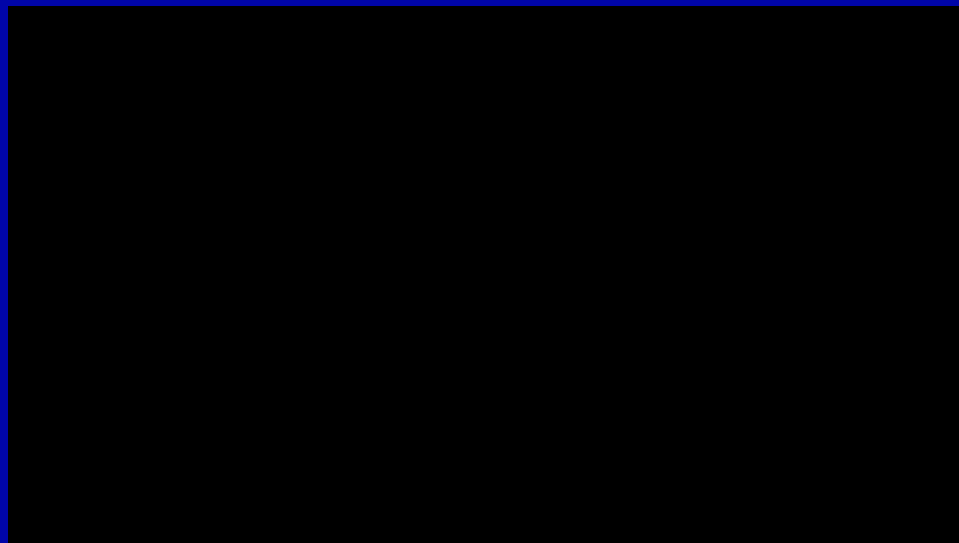
Viden til praksis

Søren skou
skou@dcum.dk



DEN JYSKE HÅNDVÆRKERSKOLE

DEG årsmøde 26-27 april 2023



DJH

DEN JYSKE
HÅNDVÆRKERSKOLE

DJH 1928 – udspringer fra en højskole



5 uddannelser

- Plastmager; 57 ÅE
- Køletekniker; 76 ÅE
- Tømrer/Tække; 175 ÅE
- Elektriker; 283 ÅE
- Skolehjem; 455 ÅE



DJH Mission

Et fyrtårn i erhvervsskolesektoren

Mission:

“DJH er 24H-skolen, hvor vi med tradition og fornyelse danner, uddanner og efteruddanner vores lærlinge og erhvervskunder til højeste niveau”.

Kerneydelsen på DJH

Normalt er kerneydelsen på en skole undervisning, men på DJH er det anderledes, da vi også er en kostskole. Det betyder, at kerneydelsen er mange flere ting på DJH, da et skoleophold hos os er en helhedsoplevelse.



DJH – Et campusmiljø i Østjylland.



Hvor er vores fokus?



Samspillet omkring dannelse/uddannelse

DJH`s model

- Vi skaber vandhuller og nærvær



 Sille Fræer Brodersen
Elevinfo
24 maj 2022 10:37

I går var der padeltennis turnering. God, hyggelig og sjov aften.

Husk du kan købe koder i elevinfo, hvis du vil spille padeltennis i Hadsten.

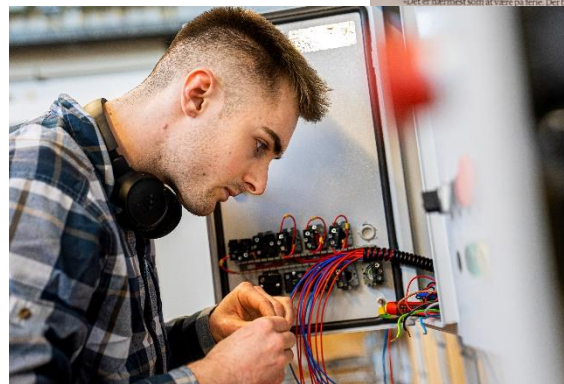


  23 SET AF 75

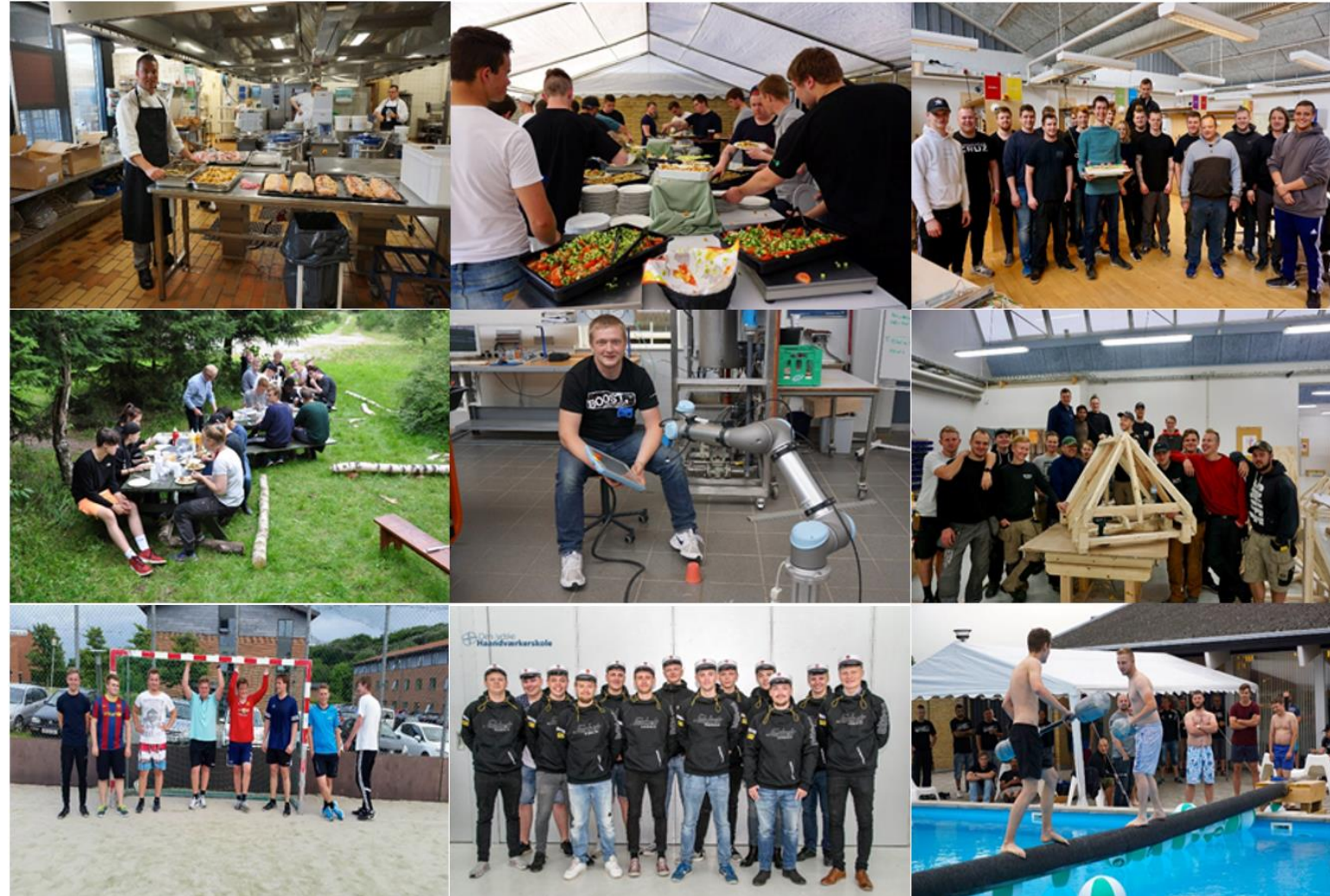


DJH's model

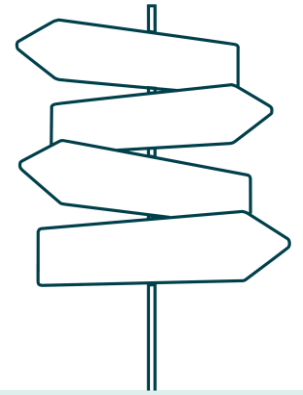
- Faglighed ind i tanken omkring 24H-skolekonceptet



Dette
er
dannelse
og
uddannelse
sammen
på
DJH



Pause



I skal være tilbage i workshop lokalet kl. 15.20

Herefter er der spørgepanel med oplægsholderne og gruppearbejde 😊





Spørgepanel med oplægsholderne

- Hans Henrik Knoop, lektor på Aarhus universitet
- Søren Skou, pædagogisk konsulent, DCUM
- Jesper Kofoed Petersen, direktør på Den Jyske Håndværkerskole
- Simon Mikkelsen, 24h skolechef på Den Jyske Håndværkerskole





Gruppearbejde

1. **Start med at præsentere jer selv kort med navn og skole/organisation**
2. **Drøft herefter følgende:** Anbefalinger til, hvordan vi styrker fællesskaberne på erhvervsuddannelserne.
 - Drøft også gerne: **Hvem der kan bidrage til at føre anbefalingen ud i livet.** Er det f.eks.:
 - Skolerne selv
 - Politikerne
 - DEG
3. **Når tiden er ved at være gået, skal I scanne QR-koden og uploade jeres vigtigste anbefalinger ift. ovenstående 😊**
4. **Det er også via QR-koden, at I kan læse og stemme på andre gruppers forslag, hvis I synes, de også er vigtige.**



Afrunding

Næste indslag starter kl. 16.45 i
plenumsalen:

Vidensbazar

