



Virksomheders motivation for VEU

Oplæg fra:

Uddannelses- og integrationschef Jannik Bay, DA

Næstformand Nanna Højlund, FH

Direktør Kirsten Jensen, IBC

Udviklingschef Martin Svane, Rybners

Uddannelsesleder Per Nørregaard, TEC



Program

- 14.15 **Velkomst og rammesætning**
- 14.20 **Oplæg fra DA og FH om hvordan der skabes øget motivationen for VEU**
- 14:40 **Gruppedrøftelser del 1: Potentialer**
Om potentialer for øget brug af AMU
- 15:00 **Pause**
- 15:10 **Skoleeksempler på strategisk arbejde med AMU-koncepter**
Oplæg fra IBC, Rybners og TEC
- 15:40 **Gruppedrøftelser del 2: Løsningsmodeller**
Om modeller, der kan indfri potentialet for øget AMU-aktivitet
- 16:05 **Afrunding**



Virksomhedernes motivation ønsker og behov for VEU

Uddannelses- og integrationschef Jannik Bay, DA



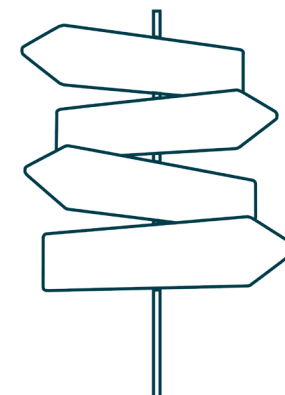
Virksomhederne prioriterer VEU

93 pct af arbejdsgiverne tilbyder kompetenceudvikling til medarbejderne

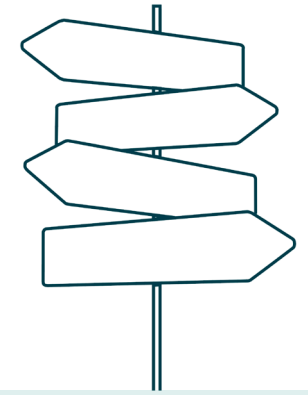
75 pct af arbejdsgiverne ønsker at møde fremtidige kompetencebehov vha. VEU

Men kun **1/3** af uddannelsesaktiviteterne er sket inden for det offentlige uddannelsessystem (Reformkommissionen)

Og **40 pct** af arbejdstagerne mener i mindre grad eller slet ikke, at de har brug for mere efteruddannelse



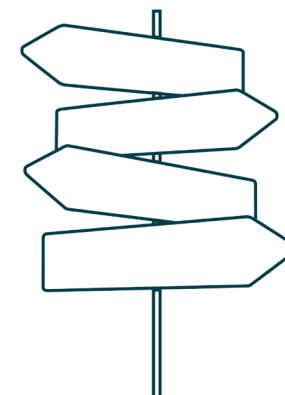
VEU som forudsætning for fremtidens kvalificerede arbejdsmarked



- Grøn omstilling
- Teknologisk udvikling
- Digitalisering
- Certifikat- og myndighedskurser
- Brancheuddannelser



Fleksibilitet som fælles ønske



Fleksibilitet kan motivere flere arbejdstagere til at tage (mere) efteruddannelse

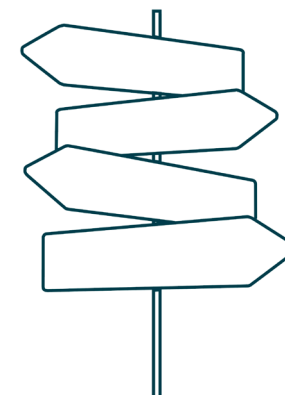
- 40 pct af arbejdstagerne siger, at de er interesseret i mere efteruddannelse i *fritiden*
- Fire ud af 10 arbejdstagere angiver, at de foretrækker *e-learning* eller *blended learning* som metoder til kompetenceudvikling
- En *fælles motiverende faktor* er, at en øget *fleksibilitet* ift. tid, sted og indhold vil øge brugen og relevansen

Arbejdsgiverne efterspørger virksomhedsspecifikke kurser og indhold

- Hver tredje arbejdsgiver angiver, at bedre mulighed for *virksomhedsspecifikke* forløb vil gøre, at de anvendte flere AMU-kurser til medarbejderne
- 66 pct af arbejdsgiverne angiver, at de i høj eller i nogen grad ønsker at bruge *digitale læringsformer* til kompetenceudvikling af medarbejderne i fremtiden



Anbefalinger fra et virksomhedsperspektiv



- Øget fleksibilitet og virksomhedsrettede tilbud
- Digital læring
- Regelforenklinger og afbureaukratisering
- Bedre forsyningsikkerhed
- Udbudsmodel med begrænsninger
 - *(Jf. teltmontør, garantikurser...)*

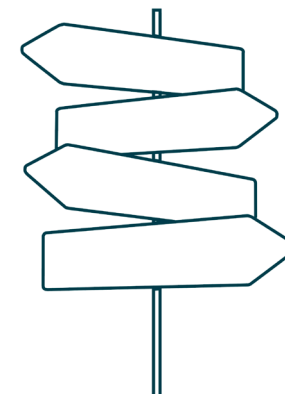


Medarbejdernes motivation for AMU

Næstformand Nanna Højlund, FH

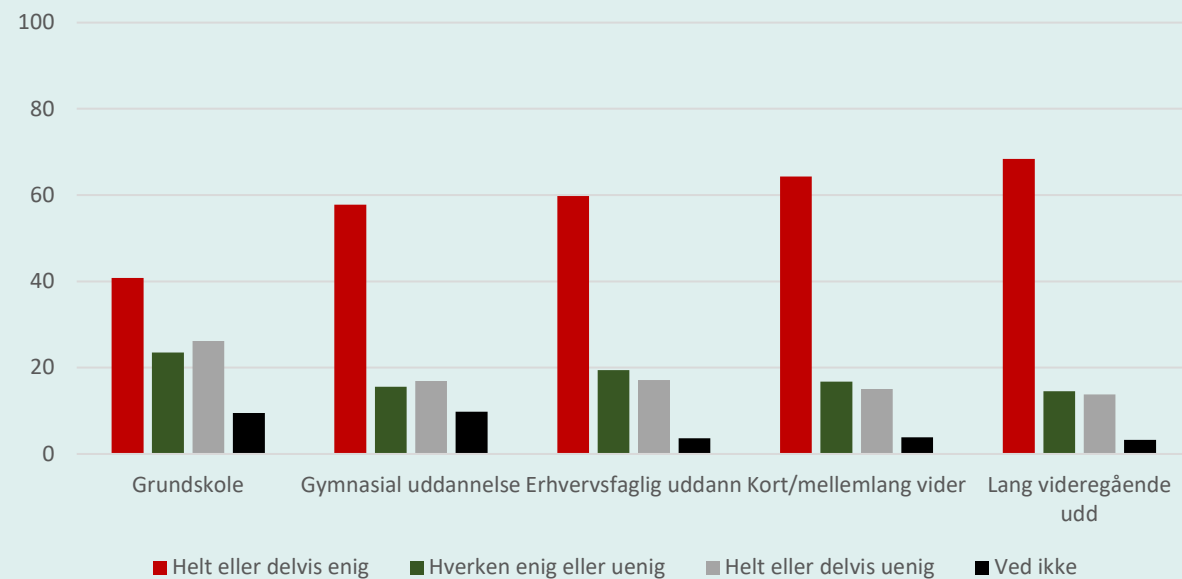


Motivation for VEU



- Manglende tid og arbejdspress
- Manglende kendskab til udbud
- Tidligere uddannelseserfaringer
- Kultur på arbejdspladsen

Jeg er interesseret i at deltage i
efter- eller videreuddannelse



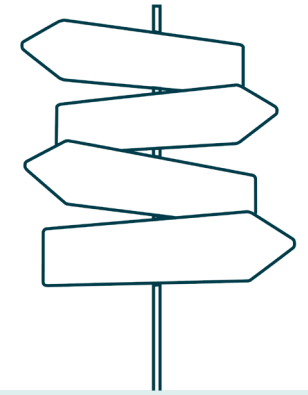
Arbejdspladsen er nøglen til mere VEU



- Systematisk efteruddannelse er et resultat af kulturen på arbejdspladsen
 - Eksempler på greb: årshjul, MUS-samtaler, uddannelsesudvalg/uddannelsesambassadører, efterfølgende opfølgning/videndeling
- Medarbejderrepræsentanter i uddannelsesudvalg eller tillidsrepræsentanter har også ofte en væsentlig indflydelse
- Arbejdsgivere kan bidrage til at løfte udfordring med almene færdigheder i dansk og matematik og ordblindhed



AMU til fremtidens arbejdsmarked



- Vigtigt med stærkt AMU-beredskab
- Sammenhæng mellem basale færdigheder og AMU-deltagelse
- Samarbejde som vej til mere aktivitet
- Mere fokus på opsøgende arbejde



Gruppearbejde

Med afsæt i oplæggende fra Jannik Bay (DA) og Nanna Højlund (FH) samt egne erfaringer skal I i gruppen drøfte muligheder og potentialer med henblik på at øge virksomheders motivation for AMU

Drøft følgende:

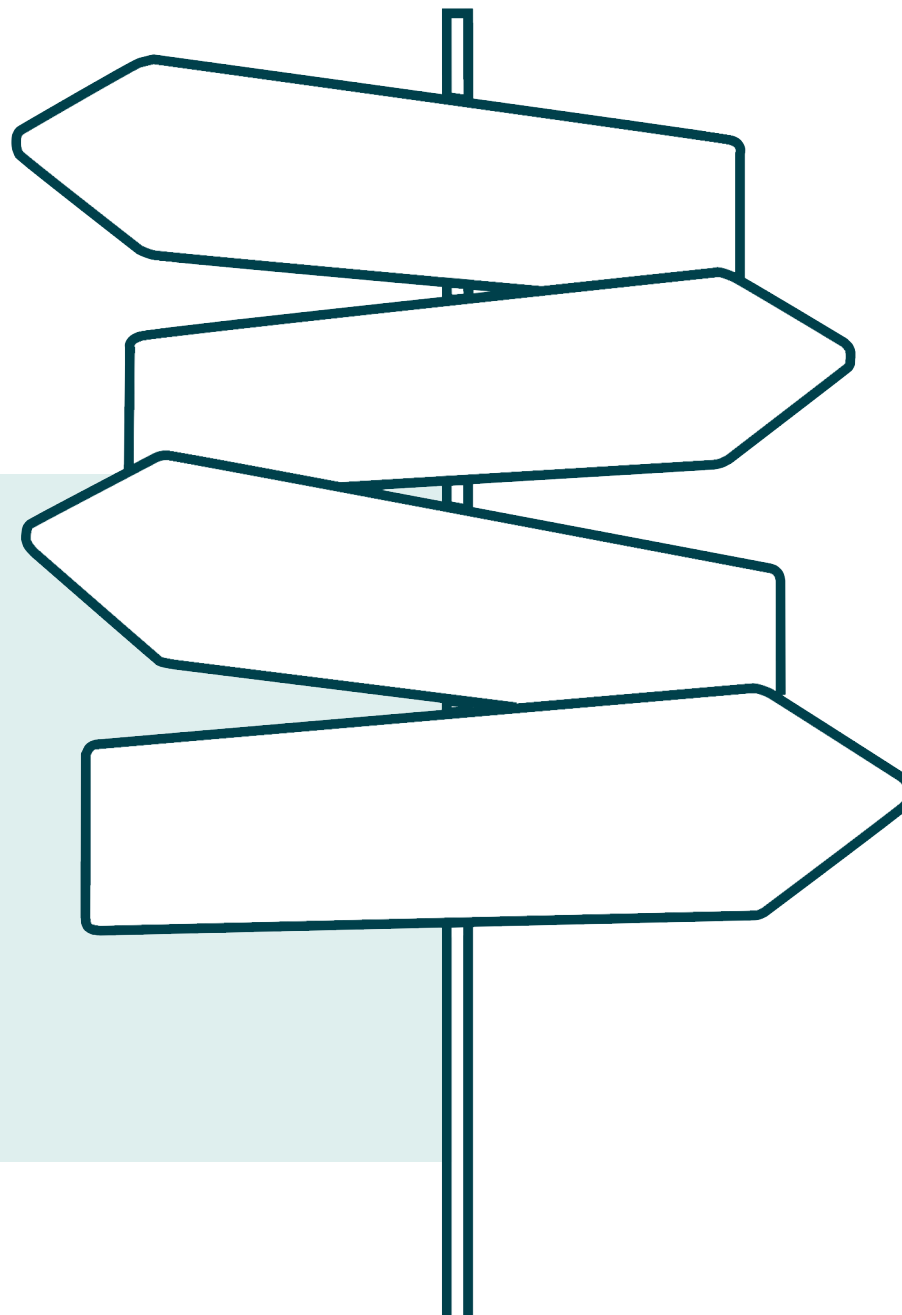
- Hvor ser I de største potentialer for at øge virksomheders brug af AMU på jeres område?
- Hvilke løsninger/koncepter arbejder I med lokalt med henblik på at øge brugen og synligheden af AMU?

Notér jeres svar på udleverede ark



Pause

Vi starter igen kl. 15.10



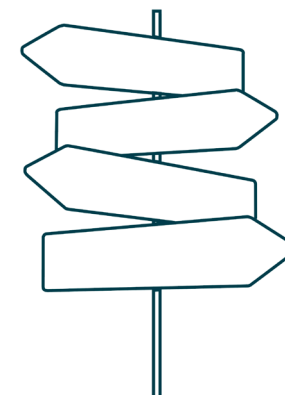
VEU på TEC

Situationsanalyse og strategi

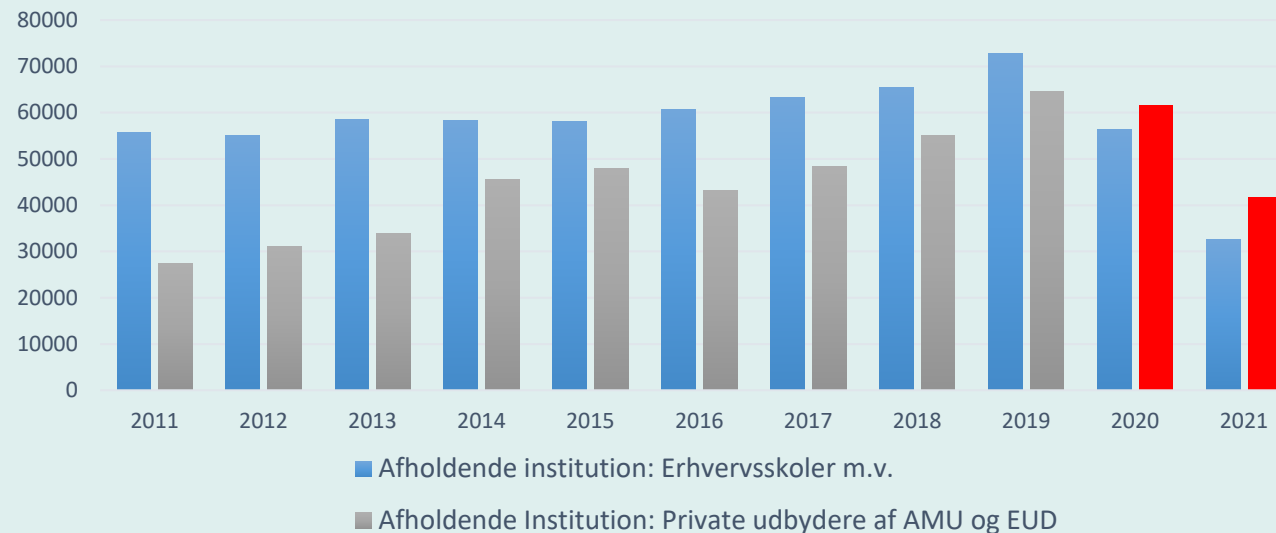
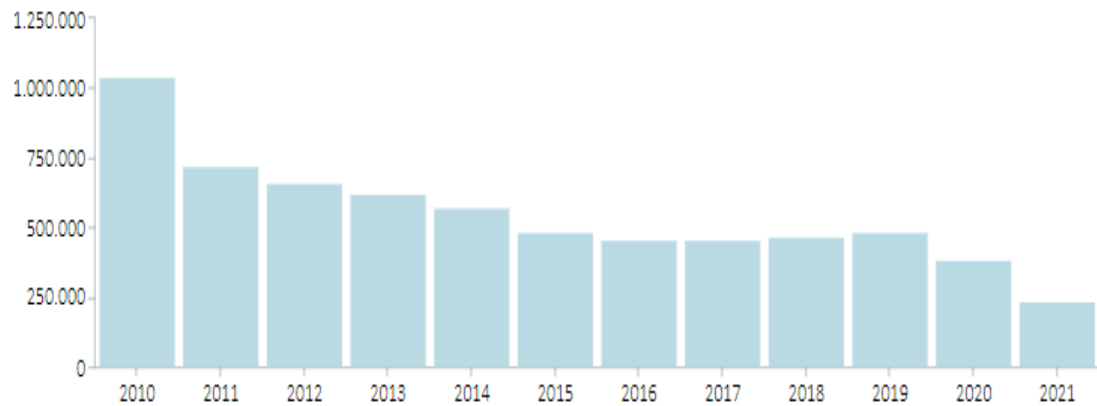
Uddannelseschef Per Nørregaard



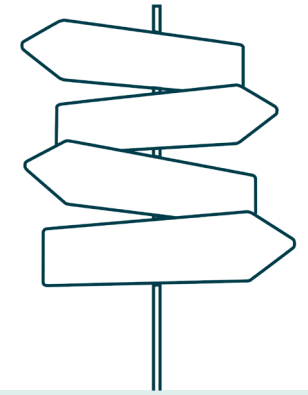
Udfordringsbillede



Historisk oversigt over kursusdeltagelser



Situationsanalyse



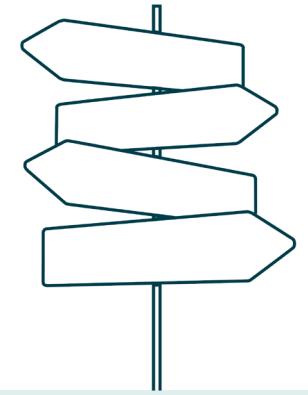
TEC survey
700 respondenter
juli 2021



Implement markedsundersøgelse
23 interviews
Juni 2022



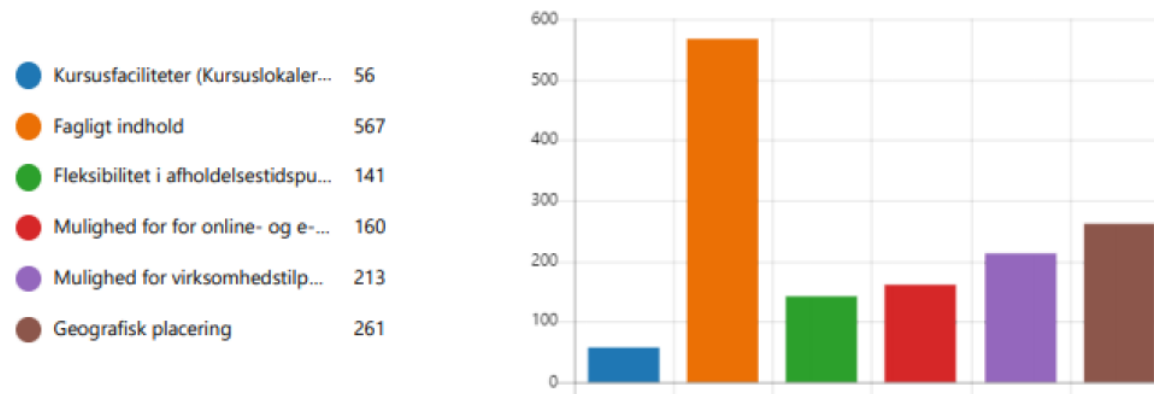
Uddrag fra survey (1)



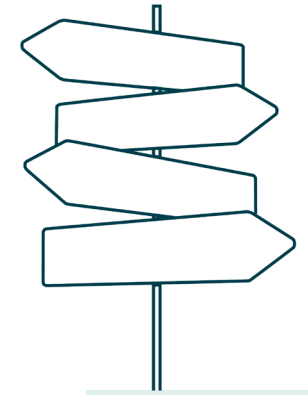
8. Hvilke af nedenstående elementer er mest relevante for dit valg af Amu kurser?

Her er der en overrepræsentation af virksomheder (565), der vægter det *faglige indhold* højest. Dernæst er den *geografiske placering* vigtig (259) for valg af AMU kursus. Dernæst vælger (213) at *mulighed for virksomhedstilpassede kurser* er relevant.

8. Hvilke af følgende elementer er mest relevante for dit valg af AMU kurser?



Uddrag fra survey (2)

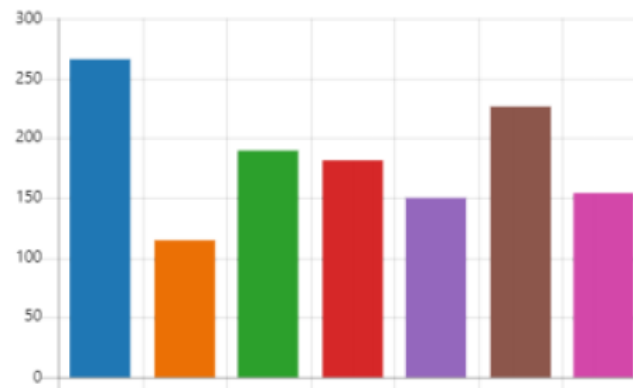


7. I relation til Amu kurser, hvilke af nedenstående punkter kunne din virksomhed have behov for hjælp til?

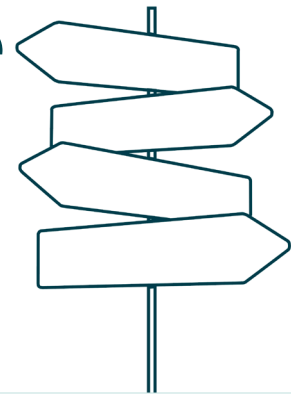
Generelt har virksomhederne et stort behov for support på alle parametre, dog med en særlig efterspørgsel på den faglige rådgivning og hjælp til certifikatovervågning.

7. I relation til AMU kurser, hvilke af nedenstående punkter kunne din virksomhed have behov for hjælp til?

● Rådgivning i forhold til valg af...	266
● Tilmelding til AMU kurser	115
● Søgning af VEU-godtgørelse	190
● Søgning af kompetencefonde	181
● Løbende rapportering/overbli...	150
● Hjælp til at huske når dine me...	226
● Afdækning af dine medarbejd...	154



Markedsundersøgelsen peger på en række konkrete forbedringer i virksomhedernes kunderejse og TEC's driftsmodel



1

Virksomhederne efterspørger mere løbende dialog om deres ønsker og behov med udgangspunkt i deres situation.

2

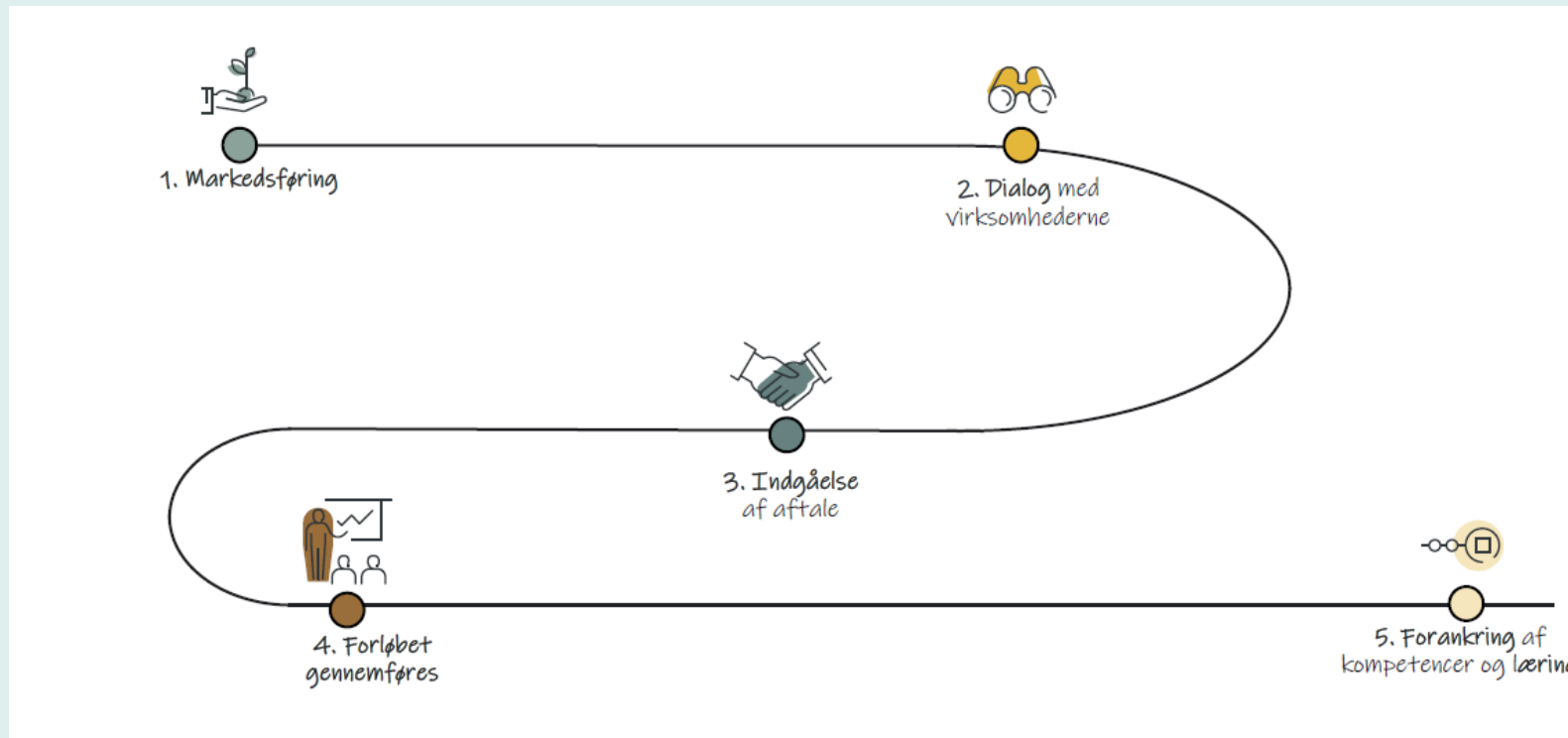
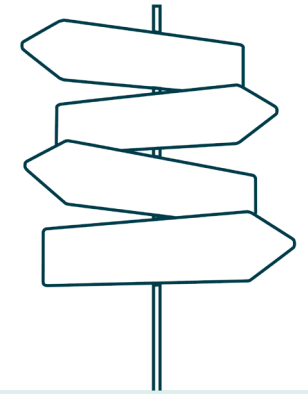
Fokuserede indsatser rettet mod delmarkeder kan realisere stort potentiale.

3

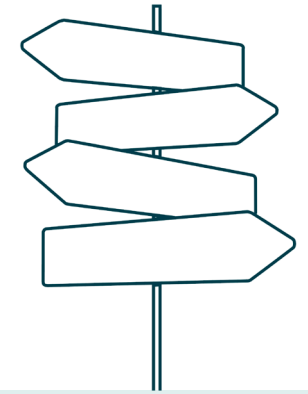
Der er stort potentiale i styrkelse af dataunderstøttelsen og de interne arbejdsgange på området på TEC.



Kunderejsen



AMU-strategien



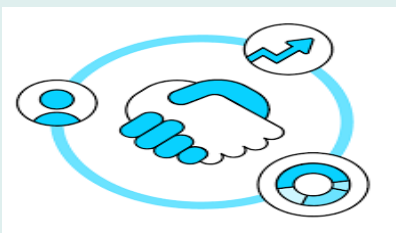
Faglige fyrtårne

uddannelsesudvikling, kvalitet, rammer, indhold og udbud



Kursuscenter

Mindset – kunden i centrum (agilitet, FULLSERVICE, digitale løsninger, afdækning af kompetencebehov mv.)



Partnerskaber

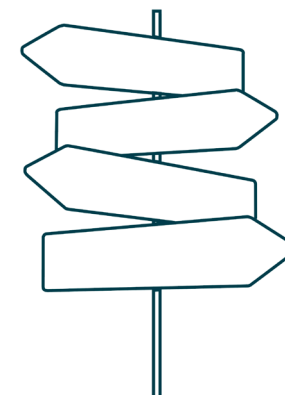


Fra udbuds- til efterspørgselsstyring på IBC

Uddannelsesdirektør Kirsten Jensen



Fra udbuds- til eftersspørgselsstyring



3 overordnede målgrupper:

- Ledige
- Beskæftigede
- Virksomheder

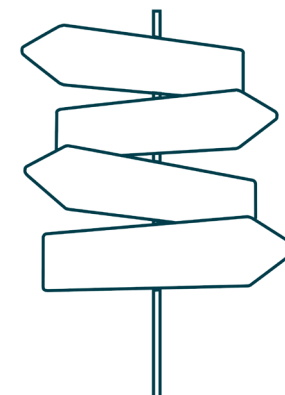
Målgrupperne har forskellige behov, hvor de første to kan få noget til deres CV gennem det fastlagte åbne udbud.

Virksomhederne efterspørger typisk noget andet, fx

- Fælles sprog
- Organisationsudvikling
- Fastholdelse af medarbejdere
- Strategisk kompetenceudvikling



Fra udbuds- til eftersspørgselsstyring



Udbudsstyring:

- Hvordan sikrer vi udbudsforpligtelsen?
- Hvordan sikrer vi, at der altid er relevante kursustilbud?

Efterspørgselsstyring:

Lyt til, hvad det er, virksomhederne efterspørger

- Virksomhedskontakt
- Faste og dedikerede undervisere
- Et attraktivt voksenmiljø



Full Service

Udviklingschef Martin Dunlap Svane, Rybners



Den nye strategi på Rybners

implementeret 2021

Rybners er gået fra en udbudstyret strategi til en efterspørgselsstyret strategi

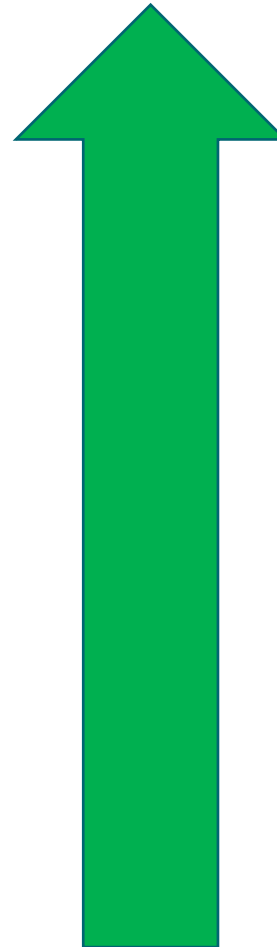
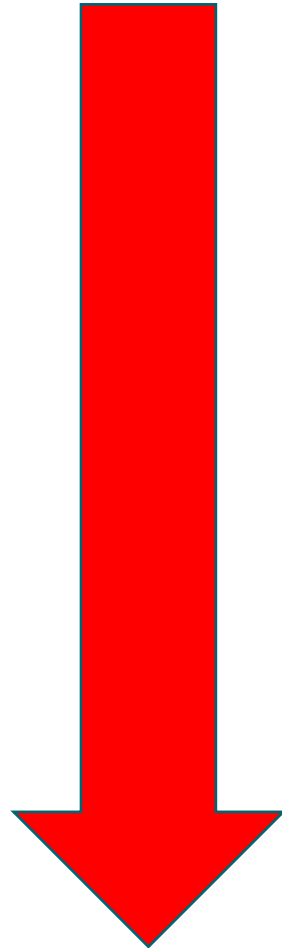
Med fokus på god virksomhedsservice og koordineret kompetenceudvikling

Realiseret vækst på AMU 2021 – 2022 er 48 %



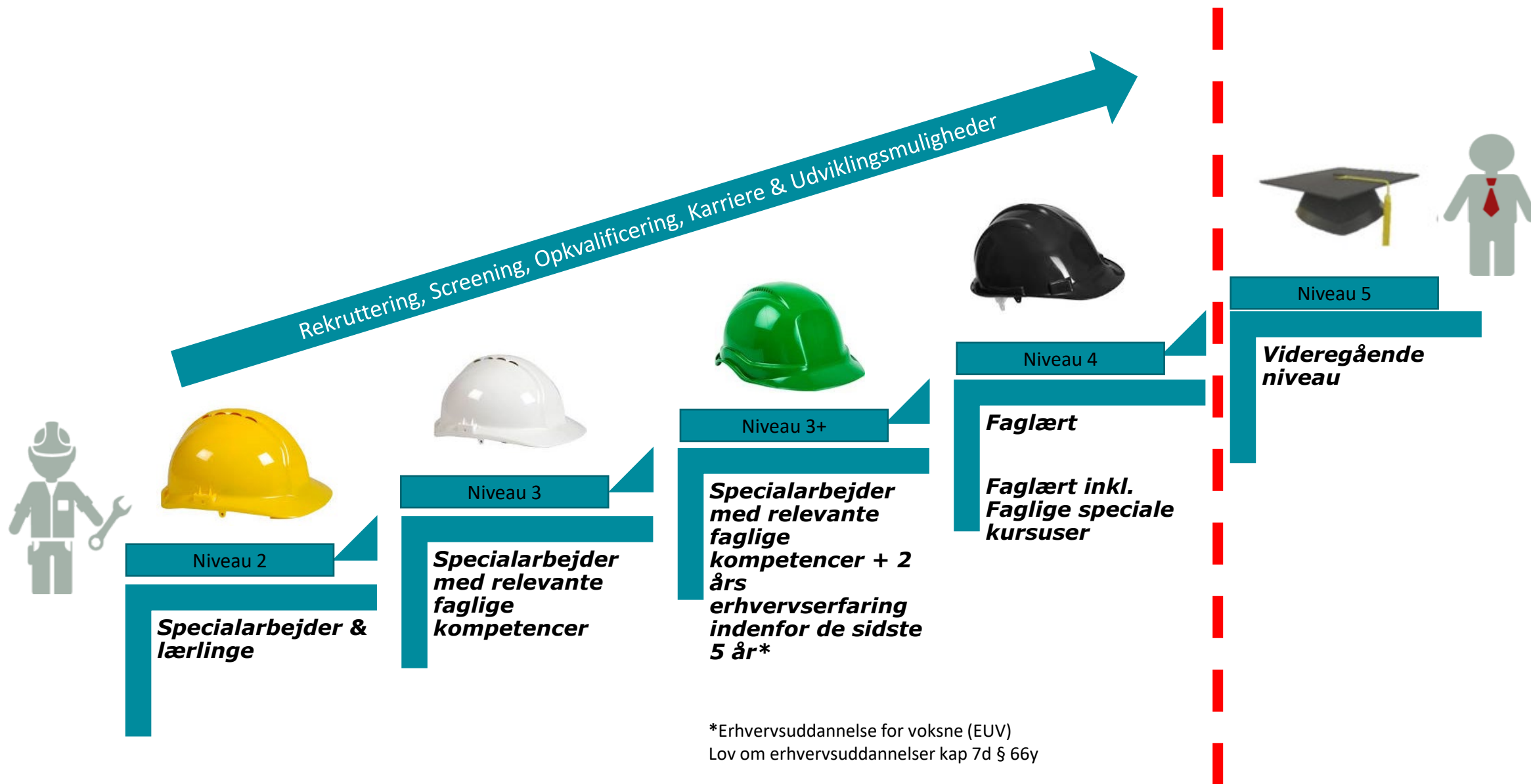
Indsatsen med 2 spor for god virksomhedsservice og systematisk kompetence udvikling

Fastholdelse af medarbejder i nedgangsperioder
Systematisk opkvalificering fremfor afskedigelser



Fastholdelse af medarbejder i opgangsperioder for at sikre fastholdelsen

Grundmodel for opkvalificeringsforløb via Den danske uddannelses kvalifikationsramme (KR)



Sikre kvalificeret arbejdskraft

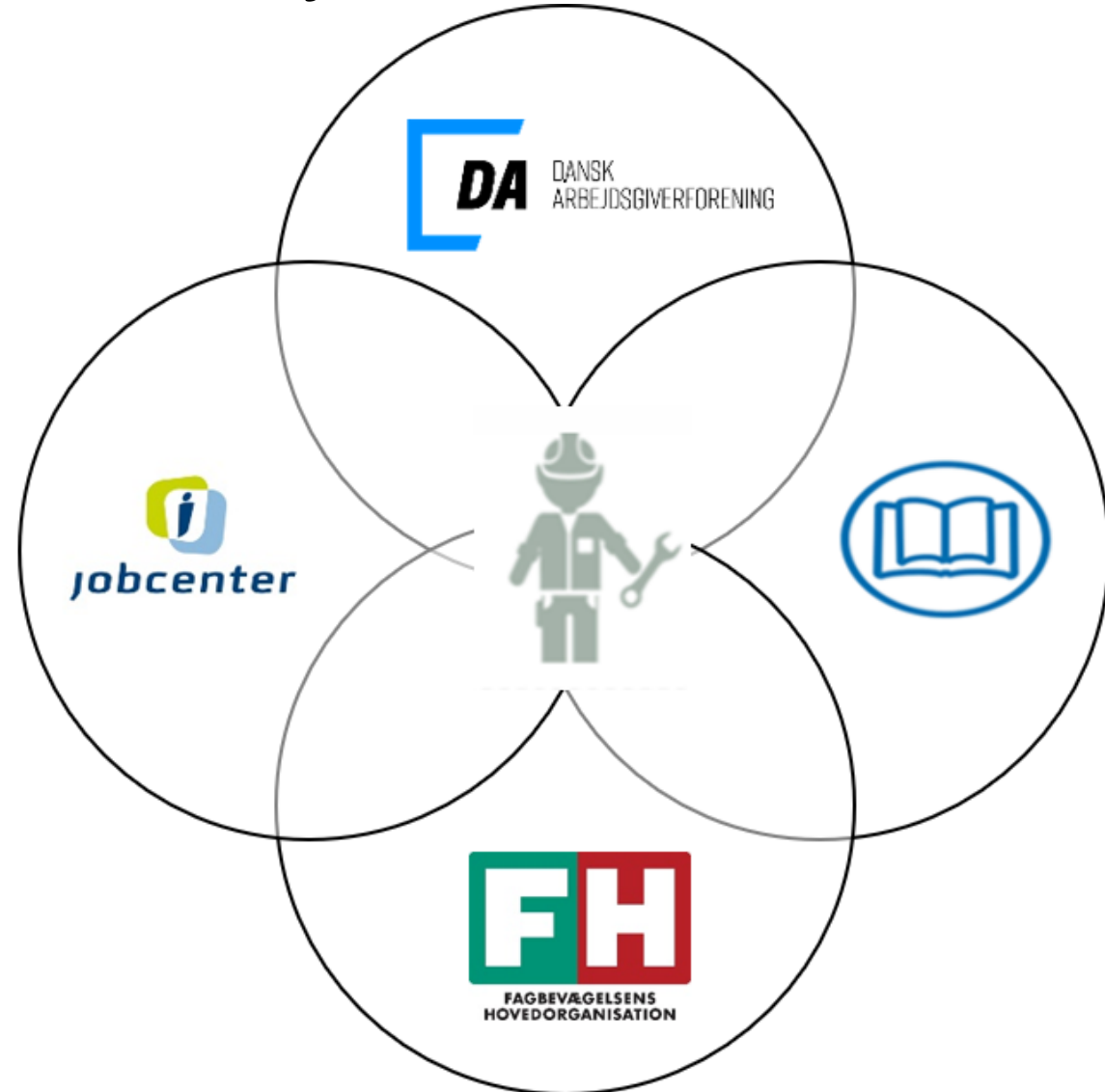
Fokus:

En helhedsmodel med fokus på den korte og den lange bane i at opfylde arbejdsmarkedsbehovet for kvalificeret arbejdskraft.

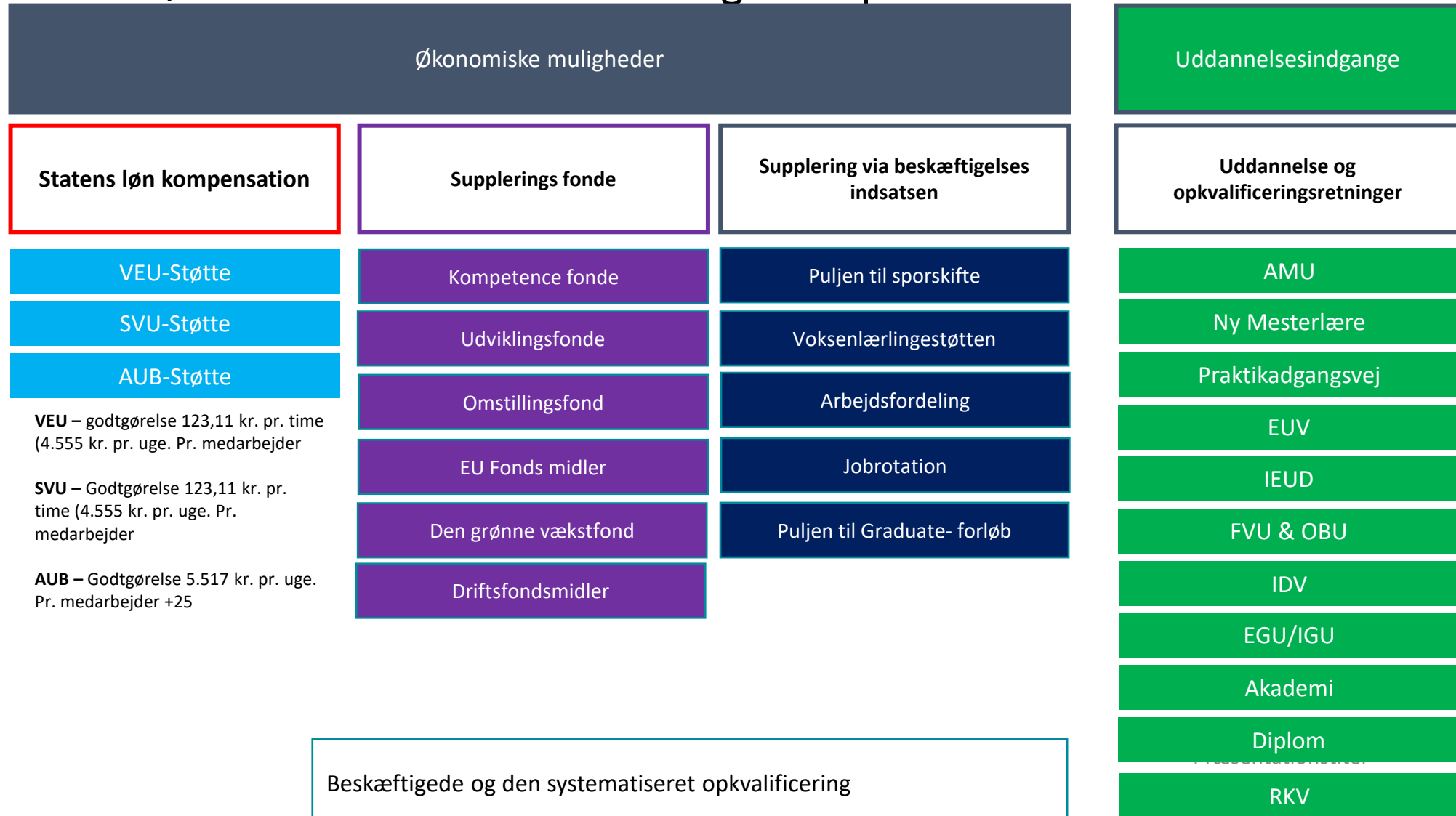
Fremtid og drift

At lave noget som er udviklingsorienteret og ikke bare en døgnflue og servicere medarbejdere og virksomheder.

Samt tydeliggøre de økonomiske refusions muligheder



De økonomiske kombinationsmuligheder på tværs til virksomheder



Puljen til sporskifte

branche kode 433200 Tømrer- og bygningsnedkervirksomhed

Puljen til sporskifte

- Lønkomensation for maks. 260 kr./time (excl. Evt. VEU godtgørelse)
- Kursusudgifter (maks. 40 dage fordelt ud over maks. 6 mdr.)
- Omkostninger ift. administration op til 5 timer pr. sporskiftepakke
- I alt kan ydes maksimalt 120.000 kr. pr. sporskiftepakke
- Maks. 30 sporskifteforløb pr. P-enhed, dog afhængig af størrelse.

Virksomhed X 3.600.000.kr.



Eksempel 1.

Økonomiske midler hjemtaget til 1. Virksomhed

Business case Virksomhed X		
<i>Eksempel</i>		
AMU kursus 49265 Håndtering af uheld og ulykker	Pr. person for 3 dage (7,4 time pr. dag)	384 kr.*
AMU kursus 48049 Arbejdsmiljø 1 - faglærte og ufaglærte	Pr. person for 2 dage (7,4 time pr. dag)	384 kr.*
AMU kursus 49554 Bæredygtig produktion	Pr. person for 2 dage (7,4 time pr. dag)	384 kr.*
AMU kursus 49613 Ny teknologi i produktionen	Pr. person for 2 dage (7,4 time pr. dag)	384 kr.*
AMU kursus 49643 Digitalisering i produktionen 1	Pr. person for 2 dage (7,4 time pr. dag)	384 kr.*
VEU godtgørelse**	123,11 kr. pr. time pr. person	10.021,15 kr.
EU fonds midler	86,33 kr. pr time pr. person	7.027,26 kr.
Udviklingsfonden	19,68 kr. pr. time pr. person	1.601,95 kr.
I alt refusion/godtgørelse pr person***		16.730,36 kr.
I alt refusion/godtgørelse for 15 deltagere****		250.955,40 kr.
I alt refusion/godtgørelse for 30 deltagere*****		501.910,80 kr.
OBS: Alle ovenstående priser er inkl moms. * Prisen pr kursist er beregnet ud fra personer der er i AMU mål-gruppen. ** Kursisten skal være i AMU målgruppe. ***Total prisen pr kursist er vejledende og der tages forbehold for takstændringer. ****Total prisen pr kursist er vejledende og der tages forbehold for takstændringer. Prisen er baseret på 15 deltagere. *****Total prisen pr kursist er vejledende og der tages forbehold for takstændringer. Prisen er baseret på 30 deltagere.		

AMU

VEU-Støtte

EU Fonds midler

Udviklingsfonde

Samlet hjemtaget beløb 501.910,80.kr.

Eksempel 2. Økonomiske midler hjemtaget til 1. Virksomhed

Business case X		
<i>Eksempel</i>		
AMU kursus 47085 Lean support i produktionen	Pr. person for 2 dage (7,4 time pr. dag)	384 kr.*
AMU kursus 40658 Produktionsoptimering	Pr. person for 1 dag (7,4 time pr. dag)	128 kr.*
AMU kursus 43939 Systematisk problemløsning for operatører	Pr. person for 2 dage (7,4 time pr. dag)	384 kr.*
AMU kursus 49086 Anvendelse af LEAN værktøjer i produktionen	Pr. person for 5 dage (7,4 time pr. dag)	640 kr.
AMU kursus 49589 Intro til LEAN	Pr. person for 1 dage (7,4 time pr. dag)	192 kr.
VEU godtgørelse**	123,11 kr. pr. time pr. person	10.021,15 kr.
EU fonds	69,74 kr. pr time pr. person	5.676,84 kr.
Den grønne vækst fond	67,15 kr. pr. time pr. person	5.466,01 kr.
I alt refusion/godtgørelse pr. person***		21.164,00 kr.
I alt refusion/godtgørelse for 15 deltagere		317.460,00 kr.
I alt refusion/godtgørelse for 30 deltagere		634.920,00 kr.
I alt refusion/godtgørelse for 100 deltagere		2.116.400,00 kr.
OBS: Alle ovenstående priser er inkl moms. * Prisen pr kursist er beregnet ud fra personer der er i AMU mål-gruppen. ** Kursisten skal være i AMU målgruppe. ***Total prisen er vejledende og der tages forbehold for takstændringer.		

AMU

VEU-Støtte

EU Fonds midler

Den grønne vækstfond

Samlet hjemtaget beløb 2.116.400.kr.

Eksempel 3. Økonomiske midler hjemtaget til 1. Virksomhed

Medarbejdere	Berettiget til VEU-godtgørelse	Berettiget til AUB-godtgørelse	Medarbejderens lønkompensation fra sporskifte, VEU, AUB eller fontsmidler (kr./t.)	Samlede udgifter brugt på vejledning, erhversuddannelse eller erhvervsrettet efteruddannelse	Deltagerbetaling alle kurser*	Samlede udgifter
Medarbejder 1	Ja	Ja	140,95	32.240,00	64.874,55	97.114,55
Medarbejder 2	Ja	Ja	140,95	57.980,00	64.874,55	122.854,55
Medarbejder 3	Ja	Ja	140,95	32.240,00	64.874,55	97.114,55
Medarbejder 4	Nej	Nej	226,00	42.900,00	83.774,55	126.674,55
Medarbejder 5	Nej	Nej	260,00	42.900,00	83.774,55	126.674,55
Medarbejder 6	Nej	Nej	260,00	5.720,00	25.074,55	30.794,55
Medarbejder 7	Ja	Ja	140,95	5.720,00	25.074,55	30.794,55
Medarbejder 8	Nej	Nej	260,00	5.720,00	25.074,55	30.794,55
Medarbejder 9	Nej	Nej	260,00	5.720,00	25.074,55	30.794,55
Medarbejder 10	Ja	Ja	140,95	5.720,00	25.074,55	30.794,55
Medarbejder 11	Nej	Nej	260,00	5.720,00	25.074,55	30.794,55
Medarbejder 12	Ja	Ja	140,95	5.720,00	25.074,55	30.794,55
Medarbejder 13	Ja	Ja	140,95	5.720,00	25.074,55	30.794,55
Medarbejder 14	Ja	Ja	140,95	5.720,00	25.074,55	30.794,55
Medarbejder 15	Ja	Ja	140,95	5.720,00	25.074,55	30.794,55
Medarbejder 16	Ja	Ja	140,95	5.720,00	25.074,55	30.794,55
Medarbejder 17	Ja	Ja	140,95	5.720,00	25.074,55	30.794,55
Medarbejder 18	Nej	Nej	260,00	5.720,00	25.074,55	30.794,55
Medarbejder 19	Nej	Nej	140,95	5.720,00	25.074,55	30.794,55
Medarbejder 20	Ja	Ja	140,95	5.720,00	25.074,55	30.794,55
Medarbejder 21	Ja	Ja	140,95	5.720,00	21.645,00	27.365,00
Medarbejder 22	Ja	Ja	140,95	5.720,00	21.645,00	27.365,00
Medarbejder 23	Ja	Ja	140,95	5.720,00	21.645,00	27.365,00
Revision						21.000,00
Samlet hjemtaget beløb						1.135.446,00

AMU

IDV

VEU-Støtte

AUB-Støtte

Kompetence fonde

Voksenlærlingestøtten

EU Fonds midler

Samlet hjemtaget beløb 1.135.446.kr.

Eksempel 4

En systematiseret opkvalificeringsindsats

VALMONT

Eksempler på opkvalificerings indhold

Alle medarbejdere screenes for læse, skrive, regne-færdigheder inden de pågår opkvalificeringen

- Bæredygtig produktion
- Organisationens strukturelle opbygning
- Kvalitetsbevidsthed ved industriel produktion
- Grøn omstilling og bæredygtighed
- Vidensdeling og læring for medarbejdere
- Håndtering af uheld og ulykker
- Anvendelse af 5-S modellen
- LEAN-værktøjer

Sideløbende med forløbet har knap 80 medarbejdere været på svejserkursus

Forløbets resultater

- 193 ansatte er blevet opkvalificeret
- Kvalificering og fremtidssikring af medarbejdernes kompetencer
- Optimal udnyttelse af virksomhedens lave aktivitetsniveau
- Ansatte får kvalifikationsbeviser på deres kompetencer, og står derfor bedre på arbejdsmarkedet
- Effektivisering og optimering af virksomhedens produktion

Samlet hjemtaget beløb 3.481.379.kr.



Opkvalificering på Valmont SM

Baggrund for forløbet

▶ Valmont SM oplevede nedgang i produktionen, bl.a. grundet corona og nedlukning af kinesiske havne

📄 Branchen er konkurrencepræget og Valmont SM ønsker at øge kvaliteten og optimering af produktionen, særligt ift. at arbejde mod en mere bæredygtig produktion

🤝 I samarbejde med Rybners, Rybners Full Service og Green Skills gennemfører Valmont SM en større opkvalificering og kompetenceløft af sine medarbejdere

🏢 Kompetenceløftet er muligt grundet Rybners Full-Service, der tager sig af den administrative byrde og er eksperter i de økonomiske støttemuligheder på tværs af beskæftigelses- og uddannelsessystemet

Eksempler på opkvalificerings indhold

Alle medarbejdere screenes for læse, skrive, regne-færdigheder inden de pågår opkvalificeringen

- Bæredygtig produktion
- Organisationens strukturelle opbygning
- Kvalitetsbevidsthed ved industriel produktion
- Grøn omstilling og bæredygtighed
- Vidensdeling og læring for medarbejdere
- Håndtering af uheld og ulykker
- Anvendelse af 5-S modellen
- LEAN-værktøjer

Sideløbende med forløbet har knap 80 medarbejdere været på svejserkursus

Forløbets resultater

- 193 ansatte er blevet opkvalificeret
- Kvalificering og fremtidssikring af medarbejdernes kompetencer
- Optimal udnyttelse af virksomhedens lave aktivitetsniveau
- Ansatte får kvalifikationsbeviser på deres kompetencer, og står derfor bedre på arbejdsmarkedet
- Effektivisering og optimering af virksomhedens produktion



Kort om Green Skills

Fællessekretariatet Green Skills er søsat for at understøtte aktørsamarbejdet, med opgaver der henvender sig til rekruttering, opkvalificering og uddannelse til den grønne omstilling. Green Skills er etableret af uddannelsesinstitutioner, Esbjerg Kommune og arbejdsmarkedets parter, med et særligt fokus på specialarbejdere og faglærte til den grønne omstilling.



Ufaglært til faglært

Samlet uddannelsestid **udgøre 36 måneder** – Dette er med udgangspunkt i Bekendtgørelsen om Smeduddannelsen § 2 stk. 3. omkring erhvervsuddannelsen for voksne (+25)

Baggrundsdata:

Målgruppe:

Ufaglærte beskæftiget +25 år.

Faglært beskæftiget som ikke har brugt sin uddannelse de sidste 5 år + 25 år.

- Forløbets samlede varighed 36 måneder
- Antal skoleuger 32 (Hovedforløb inkl. Svendeprøve)
- Voksenlærling tilskuddet fra beskæftigelsesindsatsen (Jobcenteret) til virksomheden 30.kr.pr.time i 2 år.
- **Voksenelevløøn 135.kr. pr. time.**



Smedeuddannelse som voksen 3-årig periode (135) Beskæftiget.	Refusion 30.kr. i en 2-årig periode
Virksomheden får i gennemsnit	31 timers arbejdskraft pr. uge
Lønudgifter	21.645.kr.pr. måned
Tilskud/refusion Lønrefusion fra AUB, når voksenlærlingen er på skole	5300.kr.pr.uge
Voksenlærlingetilskud fra jobcentret, når voksenlærlingen er i praktik	1110.kr.pr.uge
Totaler for hele perioden	
Samlede lønudgifter	779.220.kr.
Samlet lønrefusion fra AUB	169.600.kr.
Samlet voksenlærlingetilskud fra jobcentret	95.460.kr.
IKUF-tilskud skoleuge	48.000.kr.
IKUF-tilskud læreuge	93.000.kr.
Nettoudgifter i alt for hele perioden.	373.160.kr.
Årlig udgift	124.386. kr.
Månedlig udgift	10.365.kr.
Timeløn	64,65.kr.

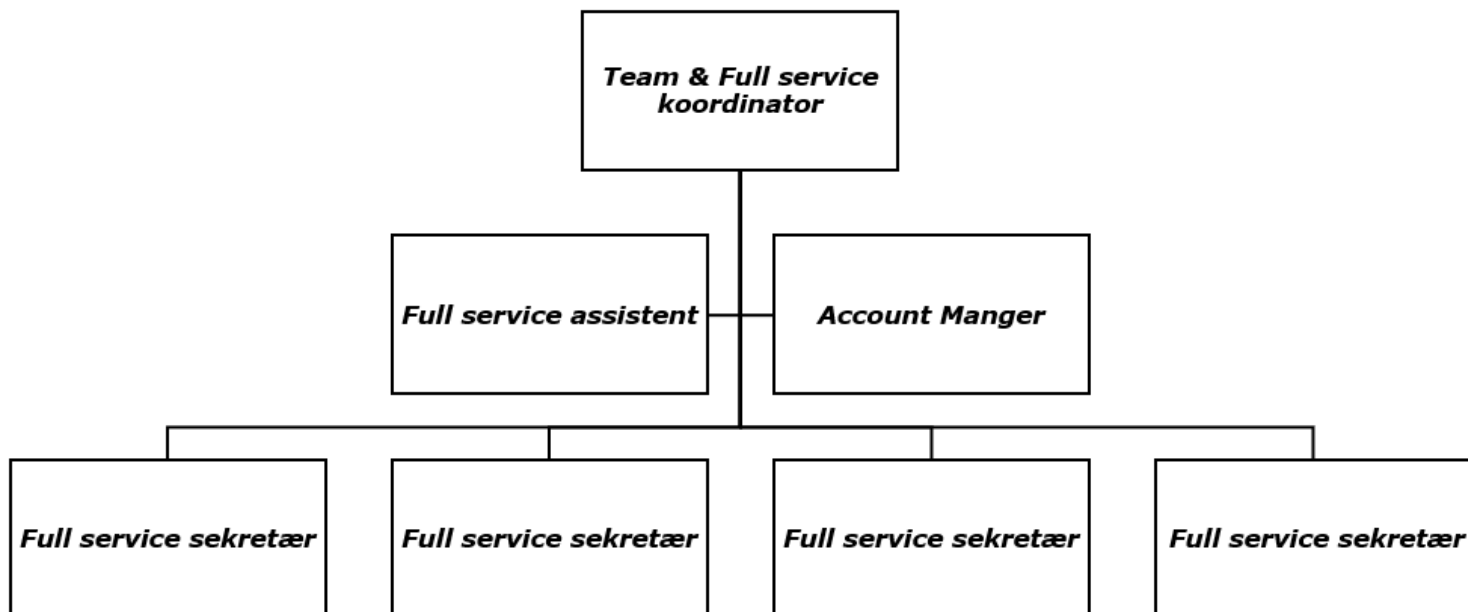
Udviklingsfonde

AUB-Støtte

Voksenlærlingestøtten

Kompetence fonde

Full service kontor på Rybners



Rybners Full Service

Vi står til rådighed med rådgivning af efteruddannelse og kurser ud fra virksomheders behov og ønsker for opkvalificering. Derudover opdaterer vi løbende virksomheder på alle de økonomiske muligheder, det er muligt at få tilskud fra. Vi fjerner dermed barriererne for den kompetenceudvikling, der understøtter virksomhedernes vækst og innovation, så Danmark kan opretholde sin konkurrencedygtighed.

Vi sørger for det hele, fra kompetencevejledning, tilmelding, og indkaldelse til kurserne, til ansøgning og hjemtagelser af offentlige midler, kompetencefonde og diverse puljer.

Hjemtaget til virksomheder via Rybners Full service

Økonomisk hjemtaget via Rybners Full service	Refusion
2021	8.697.245,98.kr.
2022	24.893.236,71.kr.



**METTE BLOCH,
HR-CHEF, FLENSTED
FOOD GROUP**

"At få oversat virksomhedens kompetencebehov og de forskellige økonomiske refusionsmuligheder til konkrete AMU-kurser og Erhvervsuddannelsesforløb, der ligger i den gratis udvidet virksomhedsservice som Rybners tilbyder i deres Full Service sekretariat har været til stor gavn for os.

Rybners Full Service sekretariat giver os som virksomhed et overblik, og den administrative hjælpende hånd til hjemtagelse af forskellige økonomiske refusionsordninger, puljer, fonde, mv. Dette sikrer at det er let og systematisk at sikre kursuskoordineringen og økonomien i medarbejdernes kompetenceudvikling så vi fortsat kan have de rigtige kompetencer og være konkurrencedygtige på det nationale og internationale marked, nu og i fremtiden".

Full Service øger virksomhedernes fleksibilitet og fjerner barrierer for kompetenceudvikling

Arbejdsmarkedet er hele tiden i udvikling og stiller høje krav til arbejdsstyrkens kompetenceudvikling. Rybners har derfor etableret et Full Service sekretariat for at understøtte et fortsat kvalificeret arbejdsudbud. Rybners udbyder således en øget virksomhedsservice, der i særlig grad tager hånd om virksomheders kompetenceudvikling og udgifterne hertil.

Det er ikke kun efteruddannelsessystemet, der er en jungle. Refusionsmulighederne til kompetenceudvikling er også komplicerede, og det er ressourcetungt at få det fulde udbytte af de mange kompensationsmuligheder, der ligger udover VEU- og kompetencefonde. Der er særligt mange SMV-virksomheder, der går glip af de økonomiske kompensationsmuligheder, hvilket kan have betydning for i hvor høj grad, de kompetenceudvikler deres medarbejdere. Udover almindelig kompetenceudvikling, giver refusionen også mulighed for, at virksomheders specialarbejdere kan uddanne sig til faglærte med begrænsede økonomiske omkostninger for begge parter.

Virksomhedsservice

Uddannelsesudbyderen fjerner en tung administrativ byrde fra virksomheden og tilbyder FULL SERVICE administration af uddannelser for virksomhederne **gratis**

Virksomhedens ansvar:

- Medarbejderlister
- Kontaktperson og oprettelse af ID til Full service koordinatoren
- Underskrive nødvendige dokumenter som bliver udarbejdet af uddannelsesudbyderen bl.a. databehandleraftale, administrationsaftale & samarbejdsaftale.

Uddannelsesudbyderen tager bøvlet med hjemtagelse af økonomi samt administration af uddannelse og kurser



Camilla Eve Jessen
Full-service koordinator

T 20 71 51 78 | cej@rybners.dk

Uddannelsesudbyderen:

- Understøtte hjemtagelse af SVU, VEU & AUB. (økonomiske lønrefusions midler)
- Understøtte hjemtagelsen af kompetence fonds midler.
- Medvirker til uddannelses sparring for virksomheden og for medarbejderne
- Afdække og hjemtage relevante EU – fondsmidler.
- Understøtte processen og afdække jobrotationsmidler til virksomhederne via beskæftigelsesindsatsen.
- Administrere kursus timer til brug for bl.a. jobrotation.
- Understøtte processen og afdække eventuelt andre relevante midler eks. Sporskifteordning, Særlig løngodtgørelse for virksomheder, økonomiske Puljer m.m.
- Understøtte processen og afdække virksomhedens muligheder for voksenlærlingestøtten (30/45 kr. i timen refusion fra det offentlige) i samarbejde med det lokale jobcenter.
- Koordinerer opkvalificering samt tilmelde medarbejdere og strukturerer det med udgangspunkt i virksomhedernes behov.
- Udarbejde individuelle uddannelsesplaner for virksomheder og medarbejdere til brug for "aftalt" uddannelse eller "selvalgt" uddannelse.
- Særlig hjemtagelse af politiske puljer jf. trepartsaftalen.
- Levere relevant opfølgings materiale til virksomheden, så som progression for den enkelte, fremmøde statistik og bruger tilfredshedsundersøgelser omkring forløbene.
- Certifikat overvågning – Er virksomheden afhængig af, at medarbejderne har bestemte certifikater, så vil Full – service koordinatoren også hjælpe med at overvåge disse certifikaters udløb og koordinere relevante medarbejdere indkaldes og får certifikaterne fornyet i samarbejde med virksomheden.
- Løbende vejledning omkring fra ufaglært til faglært for medarbejdere og virksomheder.
- Direkte tilmelding til E-læringskursuser for medarbejder

Systematiseret og koordineret opkvalificering samt en udvidet virksomhedsservice

Virksomheden/A-kasse

- Sikre systematisk adgang til virksomheden
- Sikre viden omkring behov
- Sikre viden omkring fremtidsplaner



Rybners

- Full service og økonomiske støttemuligheder
- Uddannelsesudvikling
- Loft fra ufaglært til faglært
- Sikre kompetence krav til medarbejder



LEAN	KVALITET, DRIFT OG FEJLFINDING	IT OG DIGITALISERING	MEDARBEJDER-UDVIKLING	UDVIKLING OG OPTIMERING AF TEAMS	ANALYSE OG DOKUMENTATION	BÆREDYGTIGHED, ARBEJDSMILJØ OG SIKKERHED	LEDELSE	
49589 Intro til lean 1 dag	45370 (Intro til kvalitet I) Kvalitetsbevidsthed ved industriel produktion 3 dage	49643 Digitalisering i produktionen 1 2 dage	49266 Forretningsforståelse i produktionen 2 dage	48395 Etablering af teams 2 dage	48676 Six Sigma for produktionsmedarbejdere 1 2 dage	49265 Håndtering af uheld og ulykker 3 dage	40446 Gennemførelse af personalesamtaler 3 dage	49444 Lederens redskaber til kompetenceudvikling 3 dage
49264 Tavlemøder 1 dag	49250 (Intro til kvalitet II) Kvalitetsmodeller i industrien 1 dag	49644 Digitalisering i produktionen 2 3 dage	49184 Innovation i produktionen 3 dage	49259 Kommunikation i teams 2 dage	48677 Six Sigma for produktionsmedarbejdere 2 3 dage	49379 Udvikling af sikkerhedskultur i industrien 1 dag	40653 Lederens rekrutteringsværktøjer 2 dage	49445 Projektledelse 3 dage
43938 Lean-kortlægning af værdistrøm for operatører 3 dage	49430 (Intro til kvalitet III) Kvalitetsstyring i virksomheder 2 dage	43982 Statistik for operatører 1 dag	45363 Kunde-/leverandørforhold for operatører 1 dag	49382 Udvikling af teams 1 dag	47373 Praktisk problemløsning for operatører 3 dage	49377 Sikker adfærd i produktionen 1 dag	42833 Anerkendende ledelse 2 dage	49446 Økonomi og databehandling for ledere 4 dage
43937 Anvendelse af 5-S-modellen for operatører 2 dage	49254 Forebyggelse af fejl i Produktionen 2 dage	45361 IT og produktionsstyring for medarbejdere 5 dage	49384 Uddannelsesplanlægning for medarbejdere 2 dage	49376 Samarbejde i teams 2 dage	49428 Omstillingseffektivisering for operatører 2 dage	49251 Håndtering af ensidigt gentaget arbejde 3 dage	43572 Ledelse af forandringsprocesser 3 dage	49659 Ledelse på afstand 2 dage
47372 Anvendelse standardiseret arbejde for operatører 2 dage	48074 Kommunikation om kvalitet i virksomheder 1 dag	48562 Anvendelse af produktionsdata 3 dage	47632 Den personlige uddannelses- og jobplan 2 dage	45368 Værdibaserede arbejdspladser 2 dage	49383 Operatørstyret optimering af vedligeholdet 5 dage	48049 Arbejdsmiljø 1 i faglærte og ufaglærte job 2 dage	43573 Ledelse af teams / produktionsgrupper 3 dage	49728 Ledelse og det personlige lederskab 3 dage
49614 Forankring af lean-kultur 3 dage	47392 Auditforståelse i en Produktionsvirksomhed 2 dage	48238 Produktionsgrupper udarbejdelse af eSOP 2 dage	45622 Medarbejderens personlige ressourcer i jobbet 4 dage	49378 Teamkoordinatorrollen 2 dage	43942 Kanban-styring for operatører 2 dage	48050 Arbejdsmiljø 2 i faglærte og ufaglærte job 2 dage	43575 Lederens forhandlingsteknik 3 dage	49729 Kommunikation som ledelsesværktøj 2 dage
*40658 Produktionsoptimering for operatører vha. lean 1 dag	49639 (46639) Styring af aktiver for operatører i industrien 2 dage	49613 Ny teknologi i produktionen 1 dag	45 362 Personlig udvikling til arbejde og uddannelse 5 dage	49262 Brug af lean i teams 1 dag		40392 Ergonomi inden for faglærte og ufaglærte job 2 dage	44633 Coaching som ledelsesværktøj 3 dage	49730 Mødeledelse 1 dag
*49086 Anvendelse af lean-værktøjer i produktionen 5 dage			45369 Videndeling og læring for medarbejdere 3 dage	40655 Selvevaluering i praksis 2 dage		48881 Sundhed for operatører i industrien 1 dag	47471 Lederens værktøjer til at udvikle ledertalenter 2 dage	49732 Lederens konflikthåndtering og vanskelige samtaler 2 dage
*43939 Systematisk problemløsning for operatører 2 dage			48005 Jobinstruktion, oplæring af produktionsmedarbejdere 2 dage			48756 Safety Passport - industri- og procesanlæg 2 dage	47472 Ledelse af innovationsprocesser 2 dage	49733 Situationsbestemt Ledelse 2 dage
*47085 Lean-support i produktionen 2 dage						49554 Bæredygtig produktion 2 dage	49441 Arbejdsmiljøledelse 1 dag	49734 Forandringsledelse 3 dage
*Kurser til lean-kørekort						44384 Maskin- og elsikkerhed for operatører, procesind. 2 dage	49442 Lederens værktøjer til at forebygge stress 1 dag	

Fælleskrav til medarbejder for at sikre kompetence udvikling, sikkerhed & arbejdsmiljø

Virksomhedens ledelse & akademiske kompetencer

49729
 Kommunikation som ledelsværktøj
 2 dage

42833
 Anerkendende ledelse
 2 dage

43572
 Ledelse af forandringsprocesser
 3 dage

Virksomhedens speciale kompetencer med udgangspunkt i individuelle arbejdsområder

48005
 Jobinstruktion, oplæring af produktionsmedarbejdere
 2 dage

48562
 Anvendelse af produktionsdata
 3 dage

49614
 Forankring af lean-kultur
 3 dage

48395
 Etablering af teams
 2 dage

49378
 Teamkoordinatorrollen
 2 dage

47592
 Gaffeltruck certifikatkursus B
 7 dage

45 362
 Personlig udvikling til arbejde og uddannelse
 5 dage

45369
 Videndeling og læring for medarbejdere
 3 dage

47373
 Praktisk problemløsning for operatører
 3 dage

49428
 Omstillingseffektivisering for operatører
 2 dage

49383
 Operatørstyret optimering af vedligeholdet
 5 dage

45361
 IT og produktionsstyring for medarbejdere
 5 dage

Virksomhedens fælles kompetencer på tværs af den brede medarbejdergruppe

43937
 Anvendelse af 5-S-modellen for operatører
 2 dage

43938
 Lean-kortlægning af værdistrøm for operatører
 3 dage

49264
 Tavlemøder
 1 dag

49589
 Intro til lean
 1 dag

45370 (Intro til kvalitet I)
 Kvalitetsbevidsthed ved industriel produktion
 3 dage

49259
 Kommunikation i teams
 2 dage

49613
 Ny teknologi i produktionen
 1 dag

49643
 Digitalisering i produktionen 1
 2 dage

49250 (Intro til kvalitet II)
 Kvalitetsmodeller i industrien
 1 dag

49254
 Forebyggelse af fejl i Produktionen
 2 dage

48074
 Kommunikation om kvalitet i virksomheder
 1 dag

49376
 Samarbejde i teams
 2 dage

40392
 Ergonomi inden for faglærte og ufaglærte job
 2 dage

49265
 Håndtering af uheld og ulykker
 3 dage

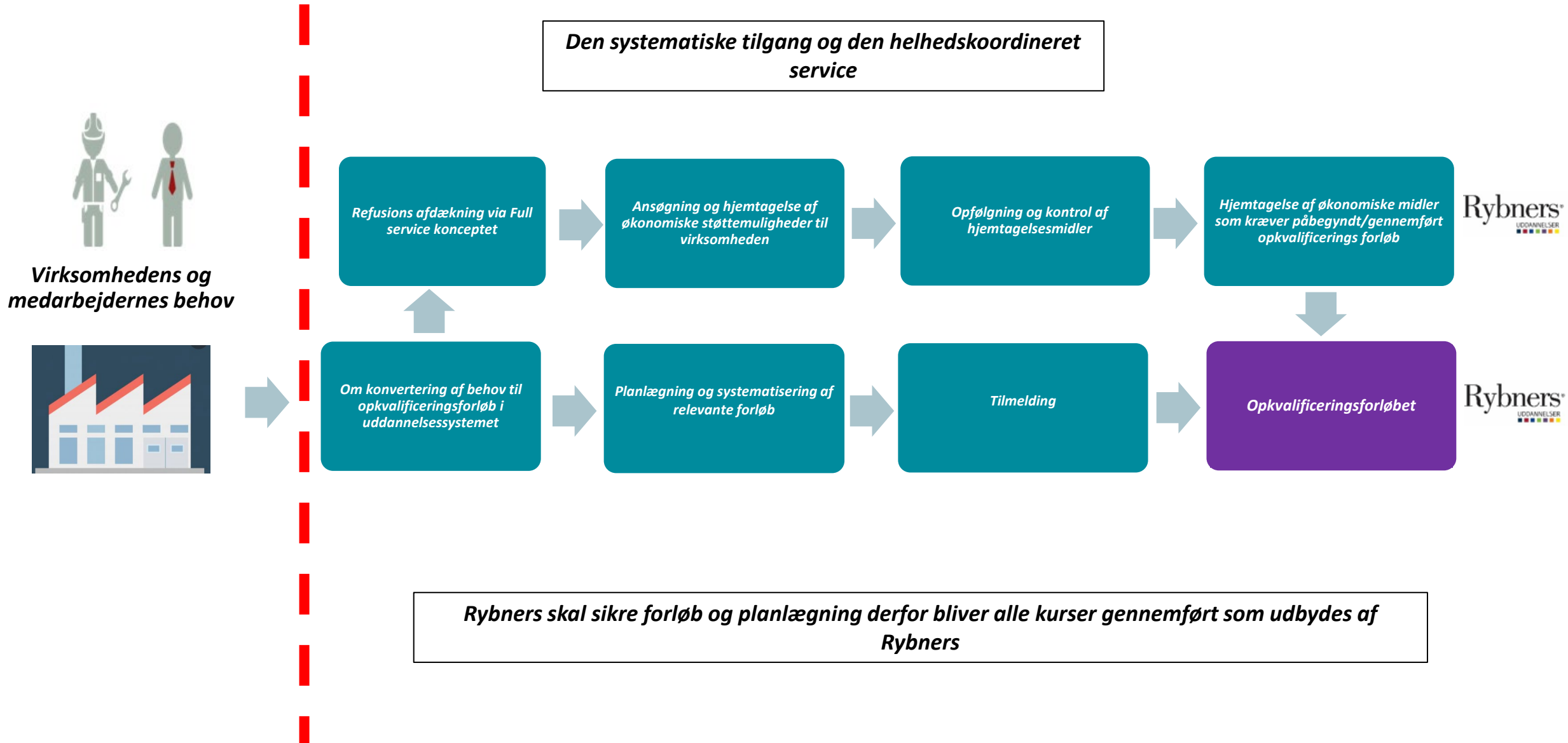
49379
 Udvikling af sikkerhedskultur i industrien
 1 dag

49377
 Sikker adfærd i produktionen
 1 dag

49554
 Bæredygtig produktion
 2 dage

48049
 Arbejdsmiljø 1 i faglærte og ufaglærte job
 2 dage

Den koordineret virksomhed, uddannelse og Full Service som en samlet helhed



Gruppearbejde

Med afsæt i de fremlagte skoleeksempler og jeres egne erfaringer med koncepter skal I i gruppen udvælge ét koncept/løsningsmodel, som I vurderer har størst effekt i forhold til at øge virksomheders brug af AMU

Drøft følgende:

- Hvilket koncept vurderer I har størst effekt i forhold til at øge virksomheders brug af AMU?
- Hvordan kan konceptet indfri potentialet for et øget brug af AMU?
- Hvilke begrænsninger ser I, at konceptet har?

Notér jeres svar på udleverede ark



Afrunding

Næste indslag starter kl. 16.45 i
plenumsalen:

Vidensbazar

