

Hvad konstituerer et bæredygtigt udbud?

Moderatorer:

Jesper Nielsen og Kasper Palm



danske

ERHVERVSSKOLER
OG -GYMNASIER



Program

- 14.15 **Velkomst og rammesætning**
V. Kasper Palm, formand for DEG-B, og Jesper Nielsen, direktør DEG
- 14.25 **Oplæg: Præsentation af udbudsdata for EUD**
V. Lone Hansen, analysekonsulent i DEG
- 14.35 **Oplæg: College360's erfaringer med arbejdet med faglig og økonomisk bæredygtighed på erhvervsuddannelserne**
V. Henrik Toft, direktør College360
- 14.55 **Oplæg: Erfaringer og indsatser med fokus på sikring af kvalitet og bæredygtighed i uddannelserne på EUC-Nordvest**
V. Hans C. Jeppesen, direktør EUC-Nordvest
- 15.15 **Pause**
- 15.25 **Gruppearbejde ved bordene:** Temaer til ledelses- og bestyrelses drøftelser af bæredygtige udbud
- 16:00 **Opsamling i plenum**
V. Kasper Palm og Jesper Nielsen





Rammesætning (I)

Kasper Palm



Baggrund og formål

Hvorfor skal vi sikre fagligt bæredygtige uddannelser i hele landet?

- ❖ Mangel på faglært arbejdskraft <-> Brug for flere dygtige faglærte
 - ❖ Fastholde og skabe nye arbejdspladser indenfor produktions-, anlægs- og serviceerhverv
 - ❖ Bidrage til den grønne omstilling
- ❖ Erhvervsuddannelser er udover arbejdsmarkedsuddannelserne en central del heri
- ❖ Uddannelser skal være bredt tilgængelig i hele Danmark
- ❖ Tilgangen til erhvervsuddannelserne falder og erhvervsskole sektoren er økonomisk presset
- ❖ Fælles ansvar for at sikre fagligt bæredygtige (erhvervs)uddannelser, men hvordan?



Baggrund og formål

Hvad kendetegner et fagligt bæredygtigt udbud? – fokus på erhvervsuddannelser

- ❖ **Fokus på faglig bæredygtighed og kvalitet**

- ❖ *Uanset antallet af udbud, store/små udbud og økonomisk bæredygtighed, vigtig med fastholdelse og udvikling af høj faglighed og kvalitet, herunder fastholdelse og gennemførelse*

- ❖ **Temaer/pejlemærker for drøftelser i bestyrelserne om nye udbud, opretholdelse af eksisterende udbud**

- ❖ *Kriterier, data og benchmark*





Rammesætning (II)

Jesper Nielsen



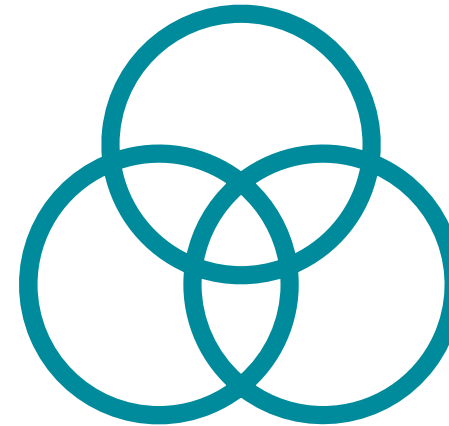
Rammerne for drøftelserne i dag

Et udbud skal vurderes i hele sin sammenhæng

Elevgrundlag: tilgang,
lærepladser, efterspørgsel

Arbejdsdeling og
samarbejde; GF2,
HF, AMU, GYM

Kvalitet, frafald,
trivsel etc.



Bred dækning i hele DK
og lokalt

Samspil med skolens
øvrige uddannelser –
udbudsportefølje

Økonomi - gynger
og karruseller




Rammerne for drøftelserne i dag

Faglig bæredygtighed og kvalitet

- ❖ Stor forskel på, hvor meget og hvordan drøftelserne om bæredygtighed i udbuddene fylder og håndteres
- ❖ Afgørende at have fokus på høj faglighed og kvalitet i drøftelserne om udbud – men også regional og lokal dækning centralt
- ❖ Kvalificere drøftelserne, efterspurgt af bestyrelserne
- ❖ Fokus på EUD-udbuddet i dag, men også relevant og vil kunne bruges på andre uddannelsesområder (GYM, AMU)





Data om udbud på erhvervsuddannelserne

Lone Hansen



Data

- ❖ Et øjebliksbillede
- ❖ Tilgangstal – proportioner på, hvor mange og hvor store udbud, der er målt i elevtilgang 2022
- ❖ Grunddata hentet fra BUVM's uddannelsesstatistik efter uddannelseshierarkier
- ❖ Kun udbud med tilgang i 2022 til GF2 og/eller hovedforløbet
- ❖ Et udbud kan have optag flere gang om året, og en institution kan udbyde uddannelsen på flere afdelinger – tæller kun som et udbud

Kun EUD



Data

Kun efter tilgang i 2022

- ❖ 26 uddannelser udbydes kun et sted i landet
- ❖ 20 uddannelser udbydes på to skoler i landet
- ❖ 23 uddannelser udbydes på 3-10 skoler fordelt rundt omkring i landet
- ❖ 15 uddannelser udbydes på 11-18 skoler fordelt rundt omkring i landet
- ❖ De 10 største uddannelser udbydes på mere end 20 forskellige skoler rundt omkring i landet



Data

Kun EUD

| Tilgangstal pr. udbud i 2022 | GF2 udbud | Hovedforløbs udbud |
|------------------------------|------------|--------------------|
| 1-10 elever | 146 | 96 |
| 11-15 elever | 72 | 41 |
| 16-20 elever | 65 | 59 |
| 21-30 elever | 96 | 93 |
| 31-100 elever | 267 | 207 |
| 101 og derover | 90 | 96 |
| I alt | 736 | 592 |






Afklarende spørgsmål?



2 min med sidemakkeren!



College360's erfaringer med arbejdet med faglig og økonomisk bæredygtighed på erhvervsuddannelserne

Henrik Toft, direktør College360



Institutionen undlader at oprette hold eller tilbageleverer udbudsgodkendelsen

- ❖ UVM-notat med vurderingskriterier
- ❖ Lokale konkrete overvejelser
 - ❖ Murer GF2
 - ❖ Data GF2
 - ❖ Ernæringsassistent GF2 og HF



Vurderingskriterier for godkendelser af EUD

UVM - 4 hovedpunkter

❖ Geografisk dækkende - virksomhedsperspektiv

- ❖ Erhvervsudvikling på baggrund af data
- ❖ Lærepladspotentiale på baggrund af skolens redegørelse

❖ Fagligt bæredygtig og kvalitativt forsvarlig

- ❖ Medarbejderressourcer
- ❖ Medarbejderkvalifikationer
- ❖ Lokaler
- ❖ Udstyr
- ❖ Institutionens 'track record' hos UVM i forhold til en vurdering af skolens resultater og erfaring med lignende udbud + tilsynssager



Vurderingskriterier for godkendelser af EUD

UVM - 4 hovedpunkter

❖ **Geografisk dækkende efterspørgsel og behov – elev/skole perspektiv**

- ❖ Konsekvenser for bæredygtighed på andre skoler med godkendelsen
- ❖ Transporttid for elever
- ❖ Skolehjemskapacitet
- ❖ Evne til at lave rekrutteringsindsatser

❖ **Politisk målopfyldelse – reform fra 2015**

- ❖ Flere skal vælge EUD
- ❖ Flere skal fuldføre
- ❖ EUD skal kunne udfordre eleverne
- ❖ Tillid til erhvervsskoler skal styrkes!?
- ❖ Trivsel forbedres



Bevare godkendelser af EUD

Hvad betyder noget for skolens bestyrelse? Hvordan undersøges det?

❖ Geografisk dækkende

- ❖ Er der lukket eller åbnet virksomheder-/klynger?

❖ Fagligt bæredygtig og kvalitativt forsvarlig

- ❖ Medarbejderrekruttering – hvordan klarer vi det i denne uddannelse?
- ❖ Uddannelsens investeringsbehov vs. skolens investeringsevne

❖ Geografisk dækkende ud fra efterspørgsel og behov

- ❖ Afstand og transporttid til andre skoler
- ❖ Skolens evne til at have kontakt til læresteder



Bevare godkendelser af EUD

Hvad betyder noget for skolens bestyrelse? Hvordan undersøges det?

❖ Politisk målopfyldelse

❖ Flere skal vælge EUD

- ❖ det vil alle, men på hvilken bekostning på skolen – rekruttering frem for alt?

❖ Flere skal fuldføre

- ❖ ja, men nogle gange er lavt frafald og faglig kvalitet i modsætning til hinanden

❖ EUD skal kunne udfordre eleverne

- ❖ ja, men nogle gange er lavt frafald og høje faglige udfordringer i modsætning til hinanden

❖ Trivsel forbedres

- ❖ ja, men nogle gange er lavt frafald og høj trivsel i modsætning til hinanden

Uddannelsesstatistik.dk og skolens handlingsplaner leverer lokale data



Bevare godkendelser af EUD

Hvad betyder noget for skolens bestyrelse? Hvordan undersøges det?

❖ Skolernes strategier – hvordan påvirker de skolens udbud af uddannelser?

❖ Lokalområdefokus

❖ flest mulige udbud til det lokale erhvervsliv?

❖ Investeringsvalg/-alternativer

❖ vi vil være førende på givne uddannelsers teknologi- og kompetenceniveau?

❖ Image- eller politisk fokus på trivsel, dygtighed og få i skoleoplæring

❖ vi vil kun have udbud, der har faglig succes

❖ Særlige faglige, sammenhængende klynger

❖ vi har beslægtede fagligheder, der kan udvikle sig med fælles kompetencer, investeringer og andre ressourcer



Vurderingskriterier for godkendelser af EUD

UVM vs. Skolens bestyrelse

❖ **Silkeborgs konkrete overvejelser ved de seneste tre ”nedlæggelser” af udbud**

❖ Murer GF2

- ❖ Elevtilgang (driftsøkonomi),
- ❖ Lærerkvalifikationer
- ❖ Lokaler (investeringer)

❖ Data GF2

- ❖ Lærepladssituationen (national udvikling i læresteder/skoleoplæring og image)
- ❖ Elevtrivsel

❖ Ernæringsassistent GF2 og HF

- ❖ Elevtilgang (driftsøkonomi)
- ❖ Lærepladssituationen (lokale læresteder er faldende)



Økonomiske overvejelser vedr. udbud

- ❖ **Interne skolebudgetter og -regnskaber indeholder en del arbitrære fordelinger**
 - ❖ Konteringer kan tilpasses
 - ❖ Økonomisk kompetenceniveau i organisationen – beslutter og konterer vi effektivt og korrekt?
- ❖ **Perspektiver baseret på strategi og nødvendighed:**
 - ❖ Skal ethvert udbud nødvendigvis give overskud?
 - ❖ Har man andre økonomiske/finansielle målepunkter, der siger hvornår det er godt nok og hvornår det er ubæredygtigt?





Erfaringer og indsatser med fokus på sikring af kvalitet og bæredygtighed i uddannelserne på EUC-Nordvest

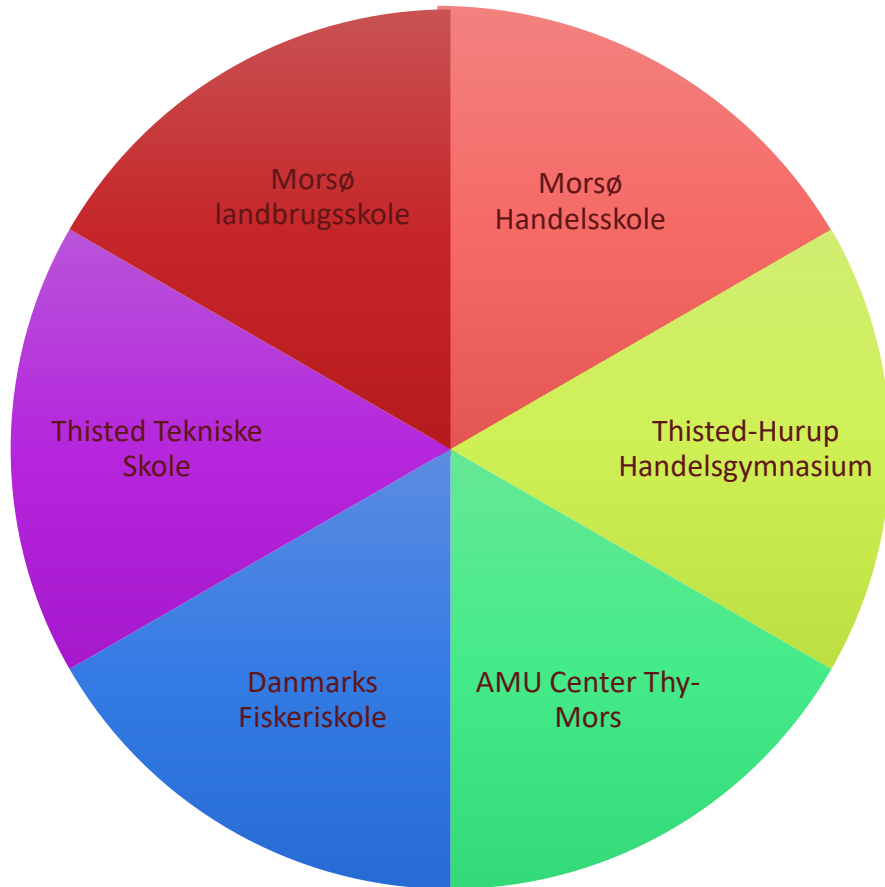
Hans C. Jeppesen, direktør EUC-Nordvest



Alle, uanset
udgangspunkt, skal
opleve succes



Institutionen EUC Nordvest (IEU)



§ 2. Institutionen er oprettet den 1. januar 2006 på baggrund af en fusion mellem Nordvestjysk Handelsgymnasium og Nordvestjysk Uddannelsescenter.

Nordvestjysk Handelsgymnasium blev oprettet den 1. januar 1994 på baggrund af en fusion mellem Thisted-Hurup Handelsgymnasium og Nykøbing Mors Handelsskole.

Nordvestjysk Uddannelsescenter blev oprettet den 1. januar 2003 på baggrund af to tidligere fusioner. Med virkning fra den 1. januar 2001 fusionerede AMU-center Thy-Mors og Teknisk Skole & Teknisk Gymnasium Thy-Mors.

Institutionen fortsatte under navnet Nordvestjysk Uddannelsescenter. Med virkning fra den 1. januar 2003 fusionerede Nordvestjysk Uddannelsescenter herefter med Morsø Landbrugsskole.

Med virkning fra den 1. januar 2009 blev Danmarks Fiskeriskole overdraget til institutionen.

Uddannelser på EUC Nordvest

- **Erhvervsuddannelser**
 - **Merkantile**
 - **Tekniske**
- **Erhvervsfisker**
- **Teknisk Studentereksamen**
- **Merkantil Studentereksamen**
- **Arbejdsmarkedsuddannelser**
- **Skolehjem i 3 byer**

Udbudssteder – 6 adresser – én institution



Fakta om EUC Nordvest

| | |
|----------------------|--------------|
| Årsomsætning | 155 mio. kr. |
| Balance | 305 mio. kr. |
| Egenkapital | 188 mio. kr. |
| Årselever (fuld tid) | 1.350 |
| Årsværk (Fuld tid) | 229 |
| Antal kursister | 6.000 |

Dækker ca. 1.700 km²
(Nationalpark Thy)

Ca. 75.000 borgere

Bestyrelse paritetisk sammensat
af arbejdsmarkedets parter

Bæredygtige udbud

Decentralt

- Pædagogisk ledelse
- Undervisere
- Planlægning (Grov)
- Kompetenceudvikling
- Skolemiljø
- UV-materialer
- Internationalisering
- Onboarding – elever
- Afdelingsbudget

Præmisser

Homogene løsninger (alt fra affald over transport til skiltning, nøglesystemer og kaffemaskiner)

Vertikalt versus horisontalt

Stærk digital infrastruktur

- Ét netværk – MPLS
- Ét LMS-system
- Digitalt telefonsystem
- Teams
- Intranet / SDBF
- Robust adm. System



Centralt

- Institutionsledelse
- IT
- Økonomi
- HR
- Skemalægning
- Studieadministration
- Kommunikation
- Bygningsdrift
- Lærepladsteam
- Vejledning
- Kvalitet
- Erhvervskostskoler
- Kantiner



Institutionsplan

Årselever

Opgaveoversigt

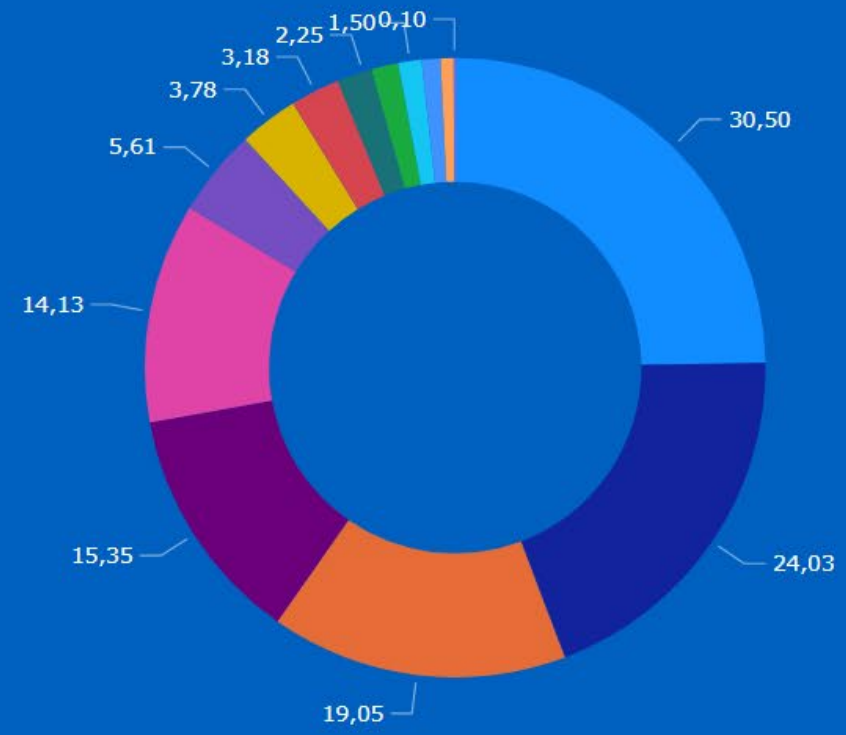
- Afdeling**
- Markér alt
 - Auto, metal og teknologi
 - Business Nordvest
 - Byggeri
 - Fiskeriskolen
 - Grundfag
 - Kursuscenter
 - Læsevejleder
 - Nordic Food College

- Uddannelse**
- Markér alt
 - Brobygning og introduktion
 - FGU - kombination
 - Grundforløb 1
 - Grundforløb 2
 - Hovedforløb
 - Skoleoplæring
 - VEU

Årsværk
17,74

Årselever
123,24

Årselever fordelt pr uddannelse



- Type**
- Byggeri - GF2
 - 1390 Tømrer, HF
 - Strøm og IT - GF2
 - GF1 BYG og SSI
 - 1350 Murer, HF
 - GF1 EUX BYG og SSI
 - EUX - Byggeri - HF
 - Brobygning Byggeri, Strøm og IT
 - Intro Byggeri, Strøm og IT
 - SKP Tømrer og murer
 - EUX - Byggeri - GF2
 - Byggeri, EVE
 - FGU Byggeri, Strøm og it
 - Strøm og IT, EVE
 - EUX - Strøm og IT - GF2



Institutionsplan

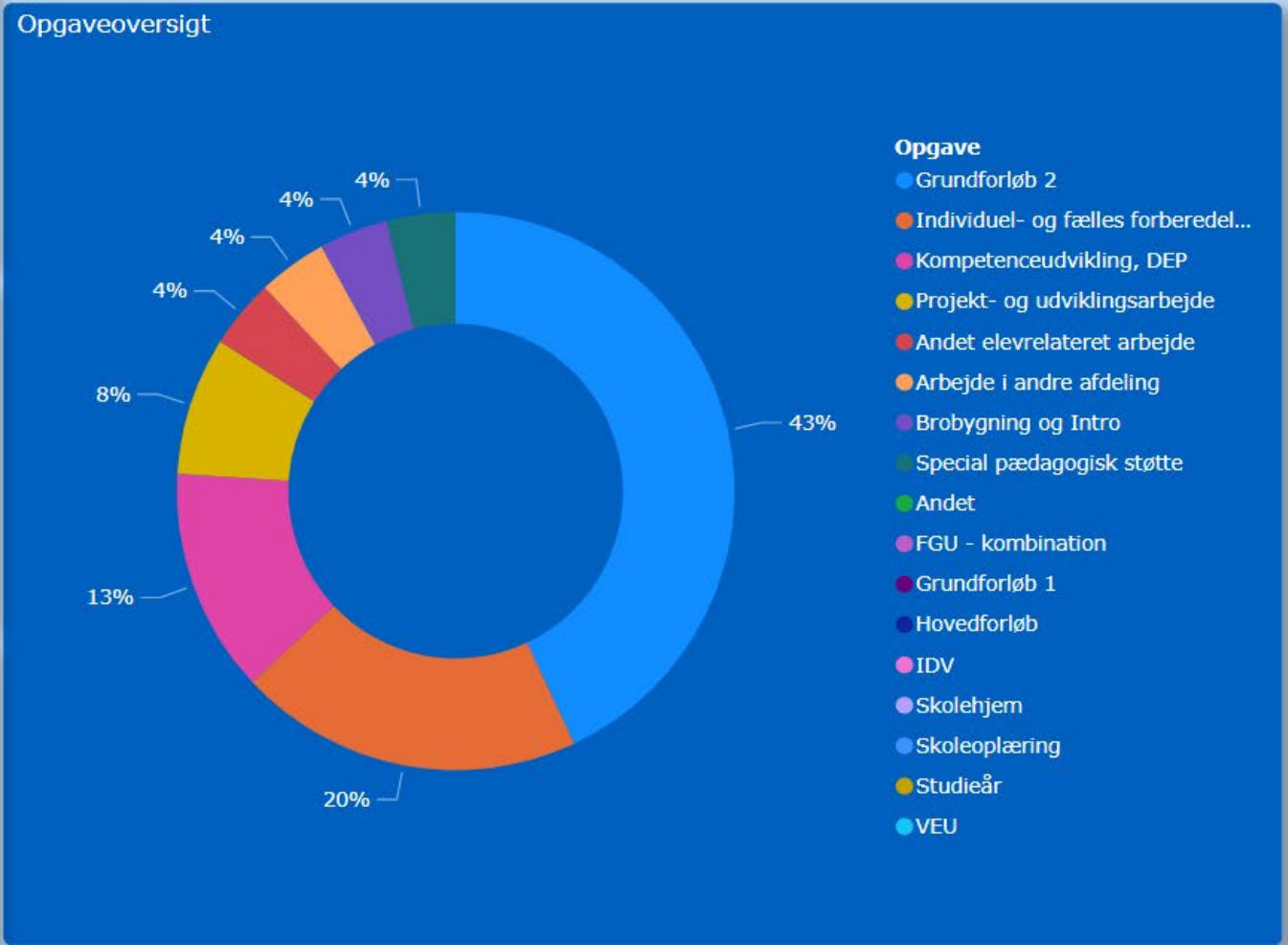
Årselever

Opgaveoversigt

- Navn**
- Markér alt
 - Birk Overgaard-Hjorslev
 - Bjarne Boesen
 - Casper Sanderhof
 - Christian Søndermølle Lar...
 - Flemming Max Andersen
 - Jakob Bay Hansen
 - Jesper Munk
 - Kaj Kristensen Trans
 - Kim Landbo Larsen
 - Lasse Nørgaard
 - Morten Lund

- Opgave**
- Markér alt
 - Andet
 - Andet elevrelateret arbejde
 - Arbejde i andre afdeling
 - Brobygning og Intro
 - FGU - kombination
 - Grundforløb 1
 - Grundforløb 2
 - Hovedforløb

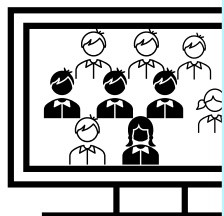
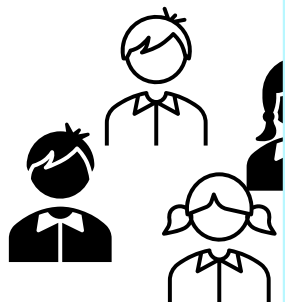
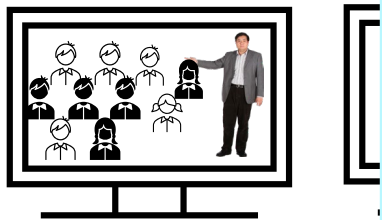
- Budgetafdeling**
- Markér alt
 - Auto, metal og teknologi
 - Business Nordvest
 - Byggeri
 - Fiskeriskolen
 - Grundfag
 - Kursuscenter
 - Læsevejleder



Opgavefordeling i teamet

| Navn | Procent |
|------------------|------------|
| Casper Sanderhof | 100 |
| Total | 100 |

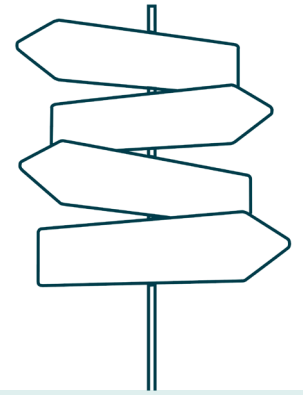
Afdeling



| Spørgsmål | Antal svar | Svar mulighed | Svar i procent |
|---|------------|---------------|----------------|
| Jeg oplever, at jeg kan vælge forskellige fag og retninger på min uddannelse? | 0 | Helt uenig | 0% |
| | 3 | Delvis uenig | 21% |
| | 4 | Delvis enig | 29% |
| | 7 | Helt enig | 50% |
| | 0 | Ved ikke | 0% |
| Jeg oplever, at jeg har fået noget positivt med ved at deltage i denne undervisning. | 2 | Helt uenig | 14% |
| | 1 | Delvis uenig | 7% |
| | 9 | Delvis enig | 64% |
| | 2 | Helt enig | 14% |
| | 0 | Ved ikke | 0% |
| Jeg føler mig tryk når jeg modtager undervisning i de virtuelle undervisningslokaler. | 1 | Helt uenig | 7% |
| | 2 | Delvis uenig | 14% |
| | 8 | Delvis enig | 57% |
| | 3 | Helt enig | 21% |
| | 0 | Aldrig | 0% |
| Hvor ofte oplever du, at der går tid og fokus med tekniske udfordringer, der er relateret til det virtuelle lokale? | 4 | Sjældent | 29% |
| | 9 | Ofte | 64% |
| | 1 | Altid | 7% |
| | 0 | Aldrig | 0% |



Pause



I skal være tilbage i workshoplokalet kl. 15.25

Herefter bliver der gruppearbejde



Gruppearbejde



Gruppe- arbejde

Eksempler på spørgsmål til overvejelser om bæredygtige udbud (1)

| | Med lokale briller | Med branche- eller nationale briller | Data | Benchmark lokalt/nationalt |
|--|-----------------------|--|---|-------------------------------|
| Geografisk dækkende - virksomhedsperspektiv | | | | |
| Erhvervsudvikling | | | VTU | |
| Lærepladspotentiale | | | Lærepladsstatistikken, Lærepladsen.dk | Måltal og opfyldelse |
| Fagligt bæredygtig og kvalitativt forsvarlig | | | | |
| Medarbejderressourcer | | | Antal undervisere ÅV, anciennitet | |
| Medarbejderkvalifikationer | | | Fagligheder, DEP, kompetencer til at undervise på GF2, HF og AMU | |
| Lokaler | | | | |
| Udstyr | | | | |



Gruppe- arbejde

Eksempler på spørgsmål til overvejelser om bæredygtige udbud (2)

| | Med lokale briller | Med branche- eller nationale briller | Data | Benchmark lokalt/nationalt |
|--|-----------------------|---|---|---|
| Geografisk dækkende efterspørgsel og behov – elev/skole perspektiv | | | | |
| Konsekvenser for bæredygtighed på andre skoler med godkendelsen og skolens øvrige uddannelser | | | Uddannelsesstatistik (antal udbud, tilgang egen og andre skoler) | Samarbejdsaftaler om GF2/HF-udbud, udlån etc. |
| Transporttid for elever | | | | |
| Skolehjemskapacitet | | | | |
| Evne til at lave rekrutteringsindsatser | | | Indsatser og måltal | |
| Politiske formulerede målsætninger | | | | |
| Flere skal vælge EUD | | | Egen og national uddannelsesstatistik: Søgetal fra grundskolen, tilgang GF2, overgang HF | Sammenligne egne uddannelser, andre skoler med tilsvarende uddannelser etc. |
| Flere skal fuldføre | | | Egen og national uddannelsesstatistik, fuldførelse, succesrater for svendeprøver mm. | Sammenligne egne uddannelser, andre skoler med tilsvarende uddannelser etc. |
| EUD skal kunne udfordre eleverne | | | | |
| Tillid til erhvervsskoler skal styrkes | | | | |
| Trivsel forbedres | | | ETU, VTU | |



Opsamling i plenum

Næste indslag starter kl. 16.45 i plenumsalen (sal A+B):

Vidensbazar

